

細菌部門

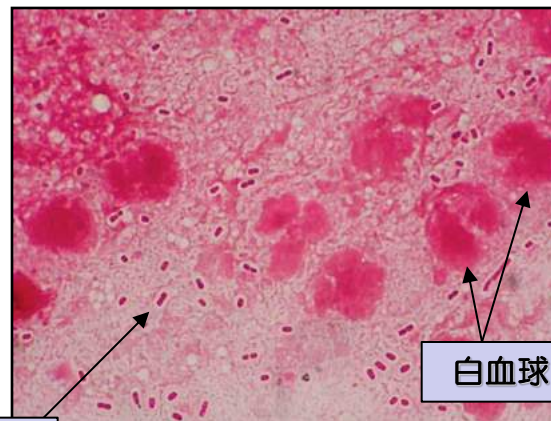
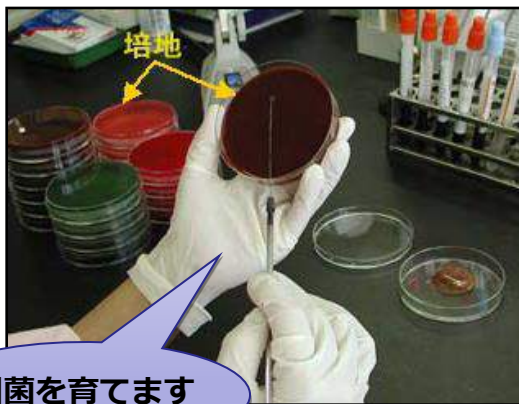
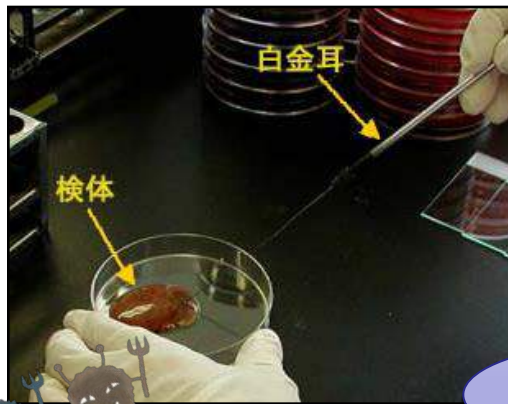
肺炎や尿路感染症などいろいろな感染症の原因となる細菌と、その治療に有効な薬（抗菌薬）を調べています。

★ 検査の流れ ★

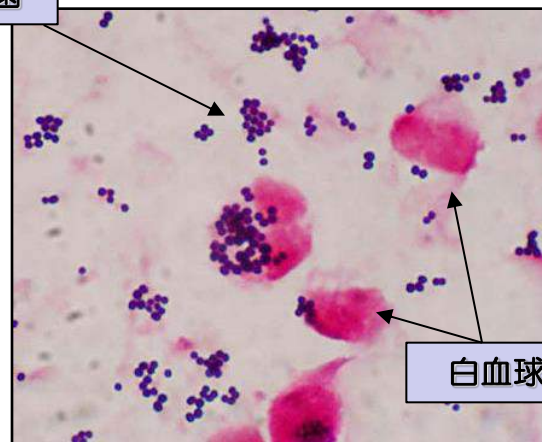
① 検体を白金耳で採取

② 白金耳で培地にぬる

③ 検体の染色（グラム染色）をして、白血球やどのような細菌がいるか顕微鏡で観察します



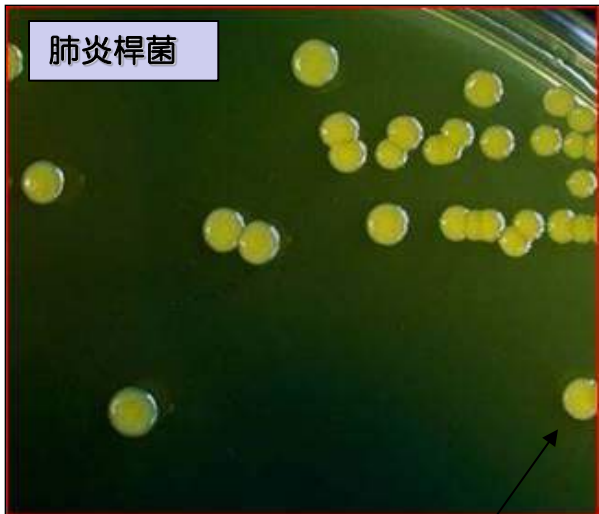
菌が発育すると点の様にポツポツと見え、菌の影響で培地の色が変わるものもあります



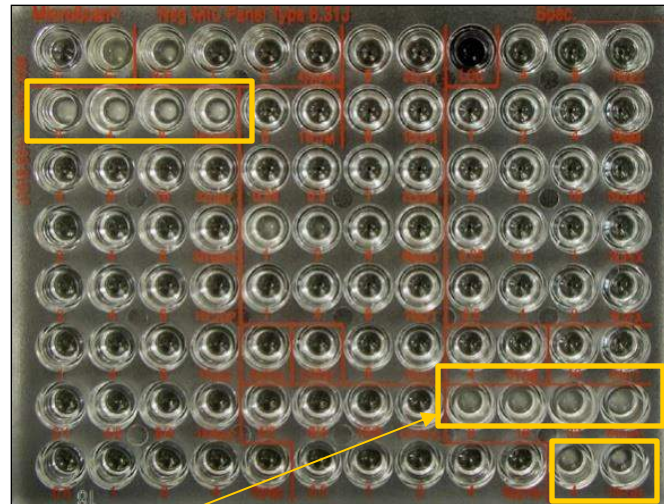
④ 培地に発育した菌（コロニー）

⑤ 菌の種類を調べます（同定試験）

⑥ 特定した菌をやっつけるのに最適な薬を探します（感受性試験）



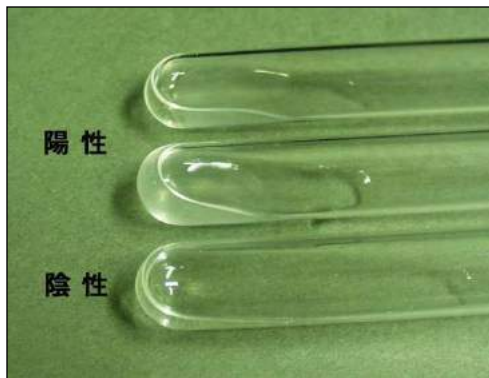
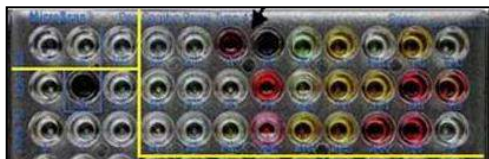
肺炎桿菌



これらはコロニーといい、
ひとつの塊に数億もの細菌が
含まれます



ブドウ球菌



白い穴の薬は、効かない
それ以外の薬は、効く！

