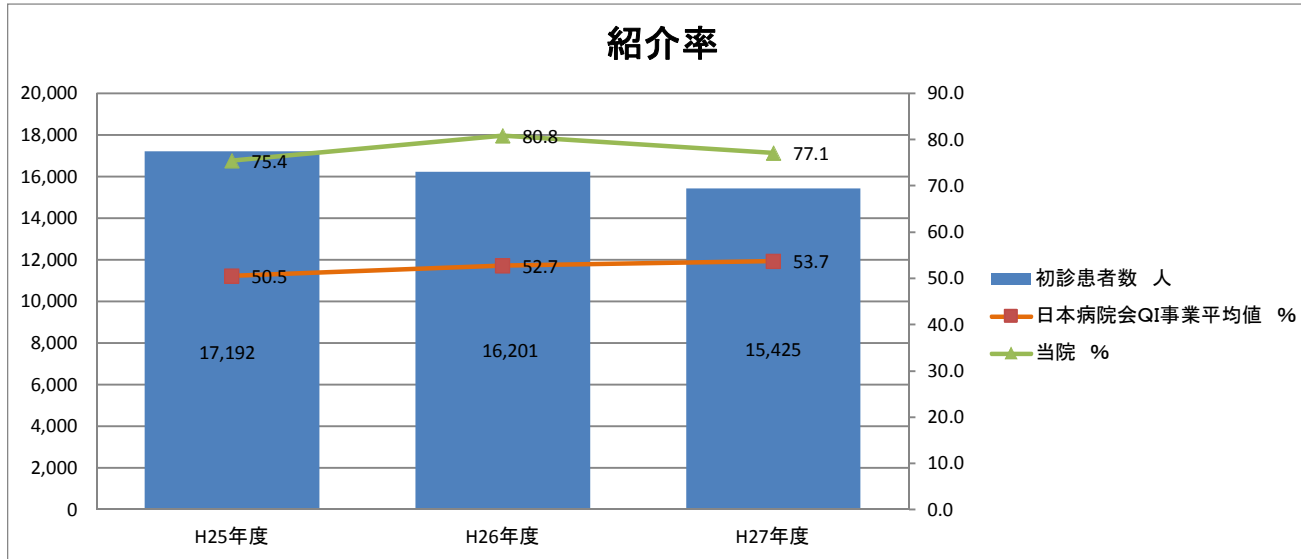


紹介率



計算方法

分子	紹介初診患者数-（紹介初診平日救急搬送患者数+紹介初診休日・夜間救急患者数）
分母	初診患者数-（初診の休日初診救急車搬送患者数及び休日・夜間の初診救急患者数）
除外	初診の平日救急搬送患者数及び休日・夜間の初診救急患者数

指標の解説

- ・初診患者数に占める紹介患者数（紹介率）の割合であり、地域医療機関との連携がどの程度図られているかを示すものです。
- ・当院では、平19年に「地域医療支援病院」として承認され、病院・診療所等地域医療機関との連携を進めており、初診については地域医療機関から紹介制を推進しています。

結果・考察

- ・平成27年度の紹介率は前年度と比較し、初診患者数に占める紹介患者数の割合が減少したため3.7ポイントの低下となっています。