

2024/9/20

盛岡地区県立病院運営協議会

岩手県立中央病院の概況



岩手県立中央病院 院長

宮田 剛



■基本理念

高度急性期医療を推進し、県民に信頼される病院

■行動指針

1. 良質な医療の提供
2. 次世代医療人の育成
3. 地域医療への貢献
4. 救急医療の充実
5. 災害医療の体制整備
6. 健全で効率的な病院運営
7. 魅力ある職場環境整備

岩手県立中央病院

各種指標数値

DPC特定病院群

地域医療支援病院

地域がん診療拠点病院

救命救急センター【令和4年4月指定】

【令和5年度実績】

一日平均外来患者数	1,038人	(新患数 101人)
一日平均新入院患者数	42.7人	
平均在院日数	<u>10.9日</u>	
病床利用率	74.0%	
紹介率	66.5%	
(地域医療支援病院紹介割合	64.5%)	
(" 逆紹介割合	67.1%)	
一日平均救急患者数	<u>46.4人</u>	
一日平均救急車受入れ件数	<u>20.7件</u>	
全麻件数	4,250件	
手術件数	5,531件	
分娩件数	338件	
医業収支	▲10億6,847万円	

【令和6年4月の状況】

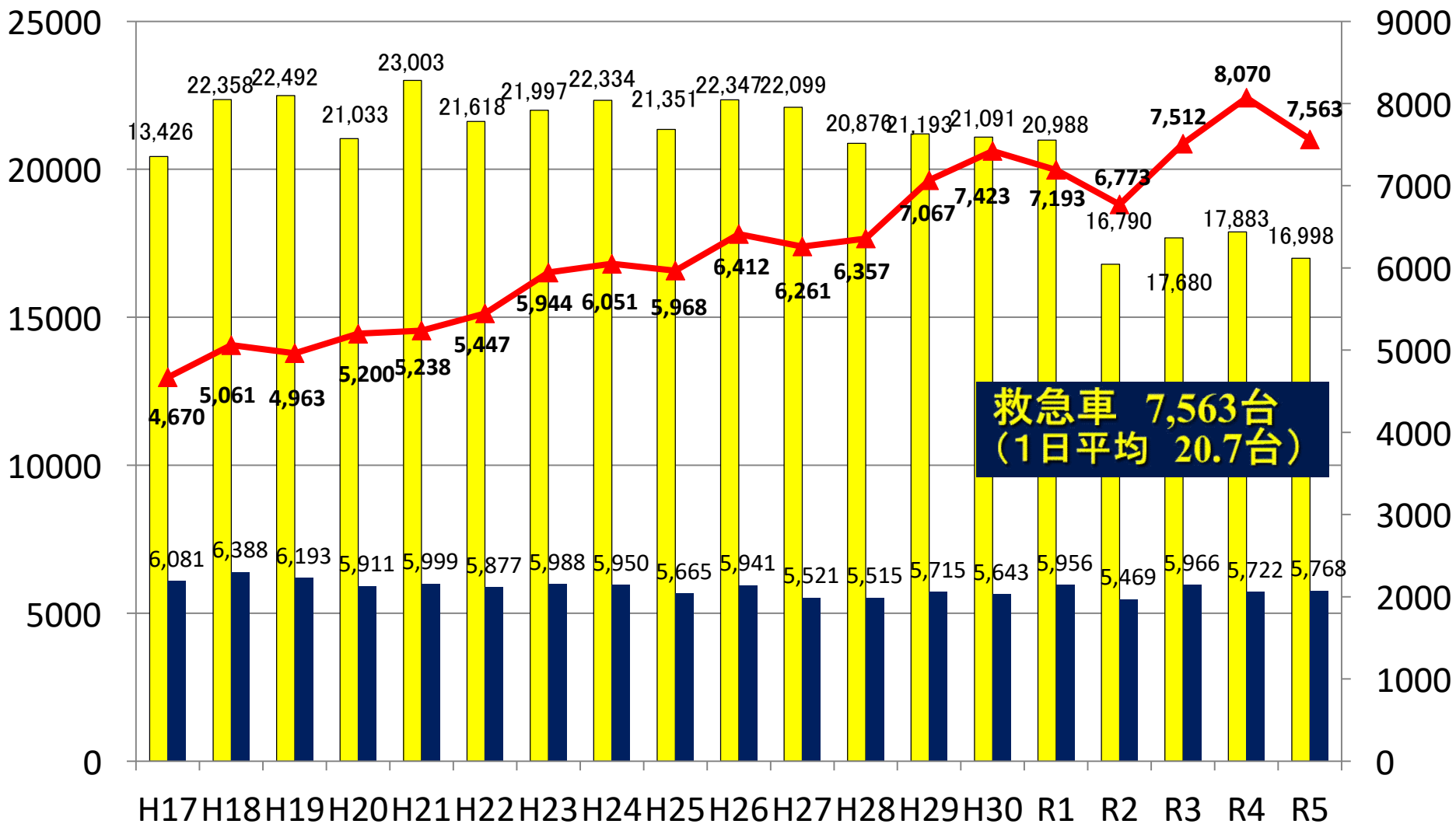
病床数	685床
標榜診療科	29科
職員数	1,428名 (うち正規職員 1,072名)
医師数	212名
	(正規130名、専門研修43名(兼務発令者除く)、 臨床研修39名(歯科2名含む))
看護師数	679名 (うち正規職員 614名)
医療クラーク	62名



救急医療受入推移

；当直医7名+ICU当直、+小児輪番担当医

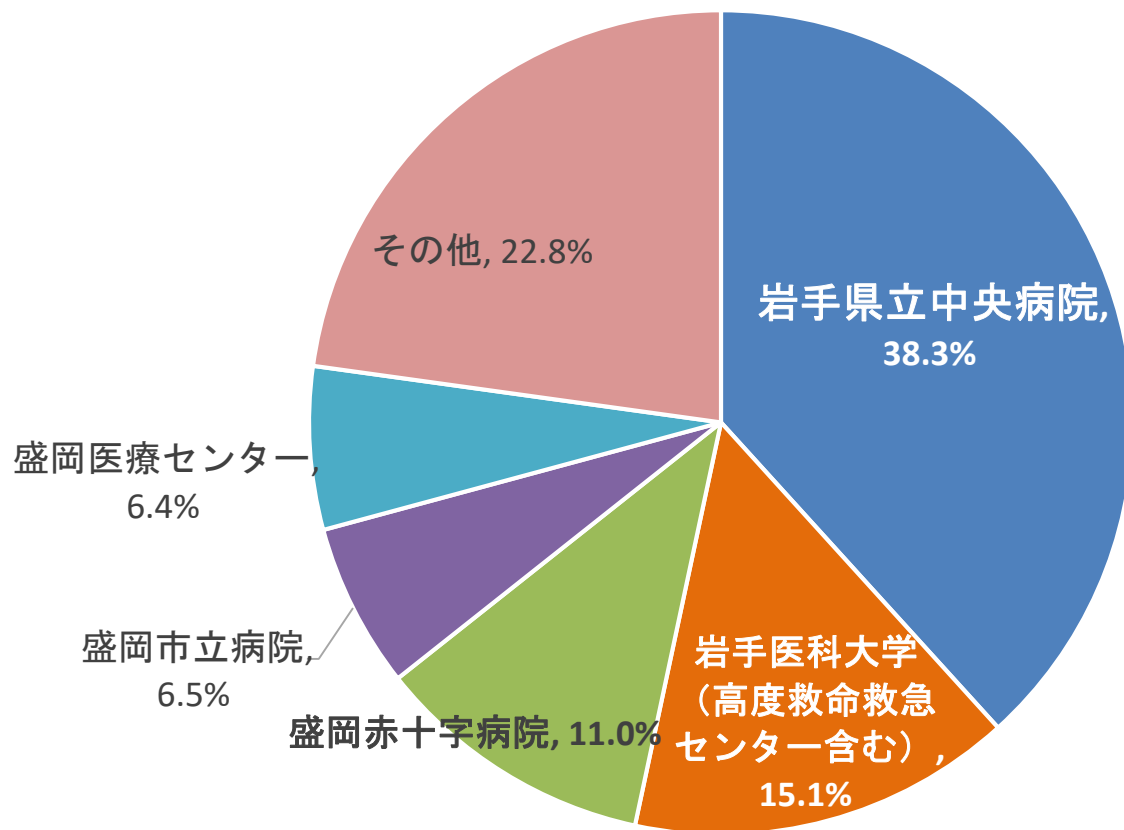
■ 救急患者数 ■ 救急入院数 ▲ 救急車搬入件数



盛岡消防本部統計

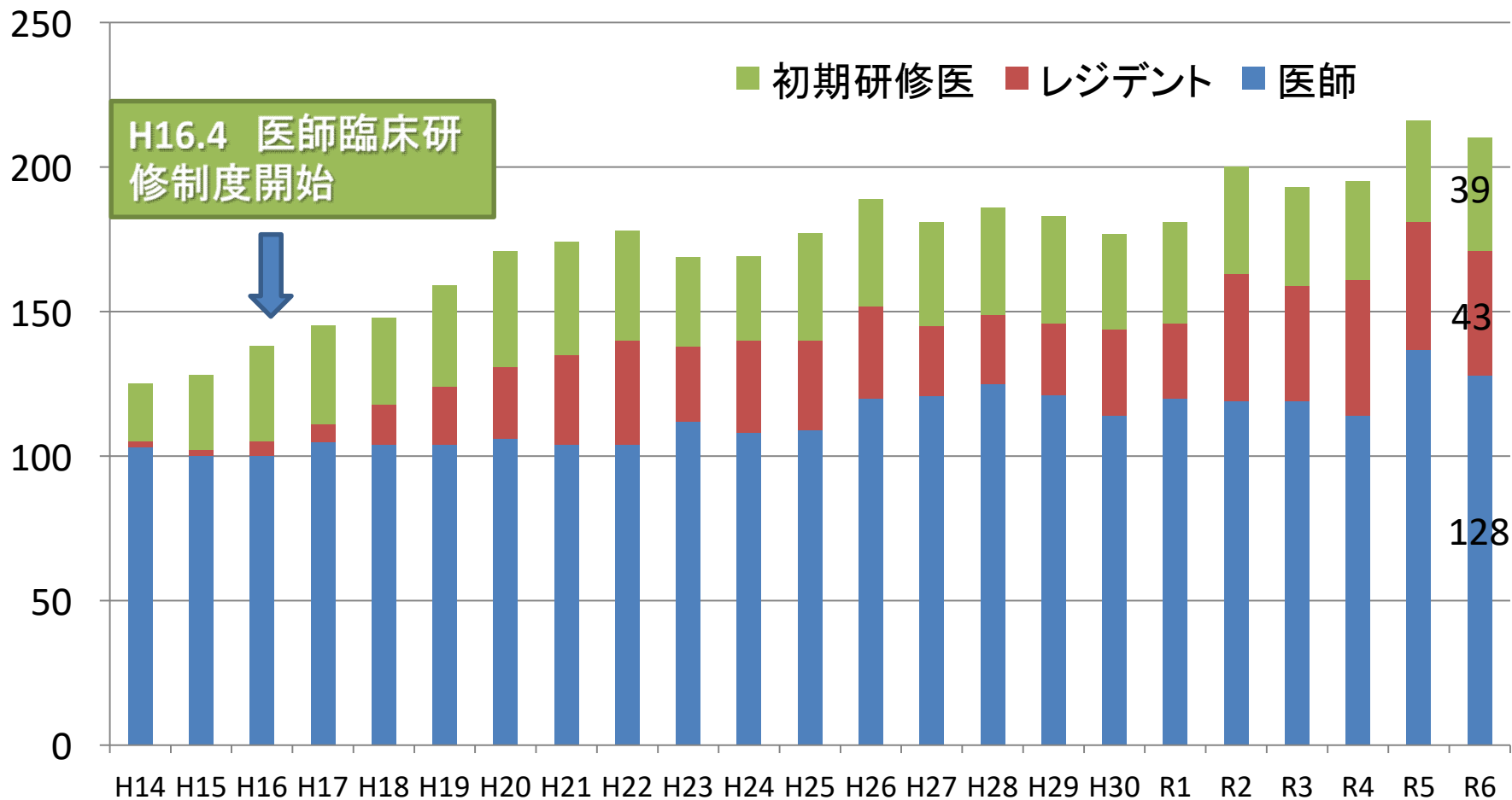
救急車搬送先内訳

(2023年4月～3月 救急車16,998件/年の搬送)



岩手県立中央病院 医師数の推移

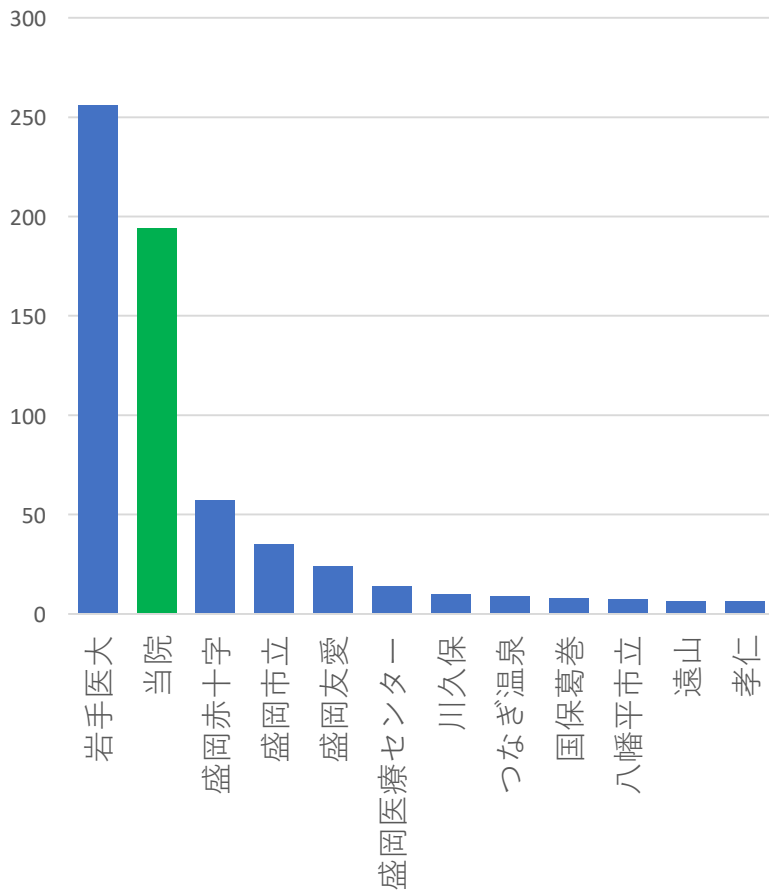
※R6.4.1現在



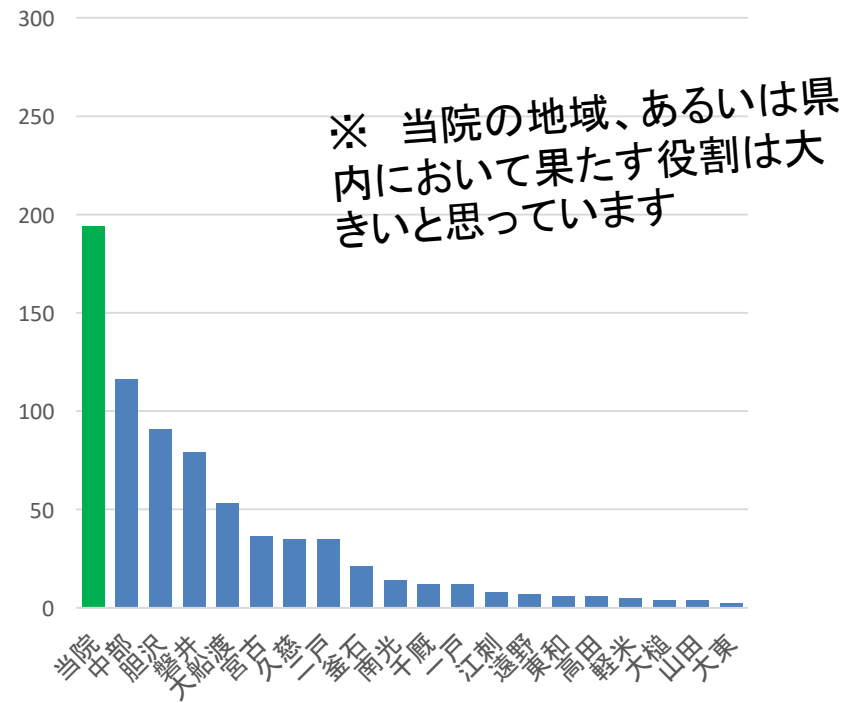
- ・初期研修医⇒歯科研修医1名含む
- ・レジデント⇒兼務発令者を除く

岩手県内医療機関 常勤医師数

盛岡二次医療圏



岩手県立病院群



病院情報局

<https://hospia.jp/>

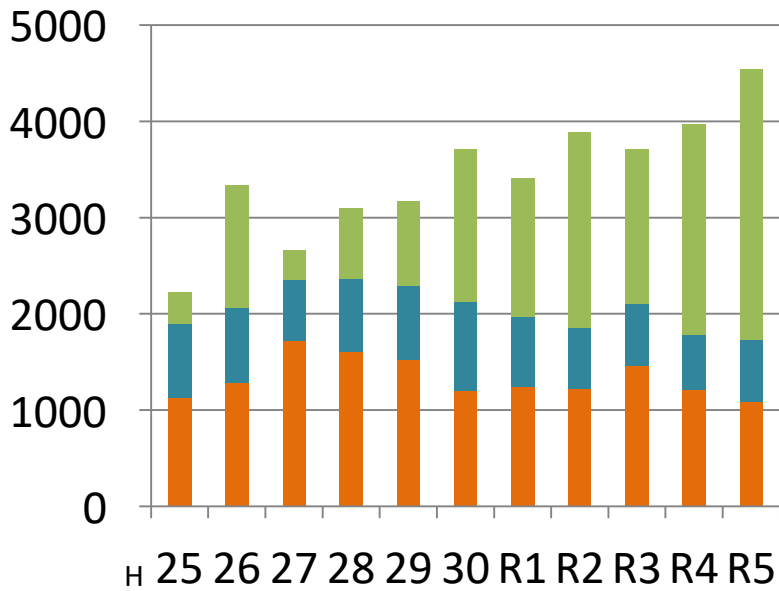
より(2023.6.30アクセス)

岩手県立中央病院の 診療応援

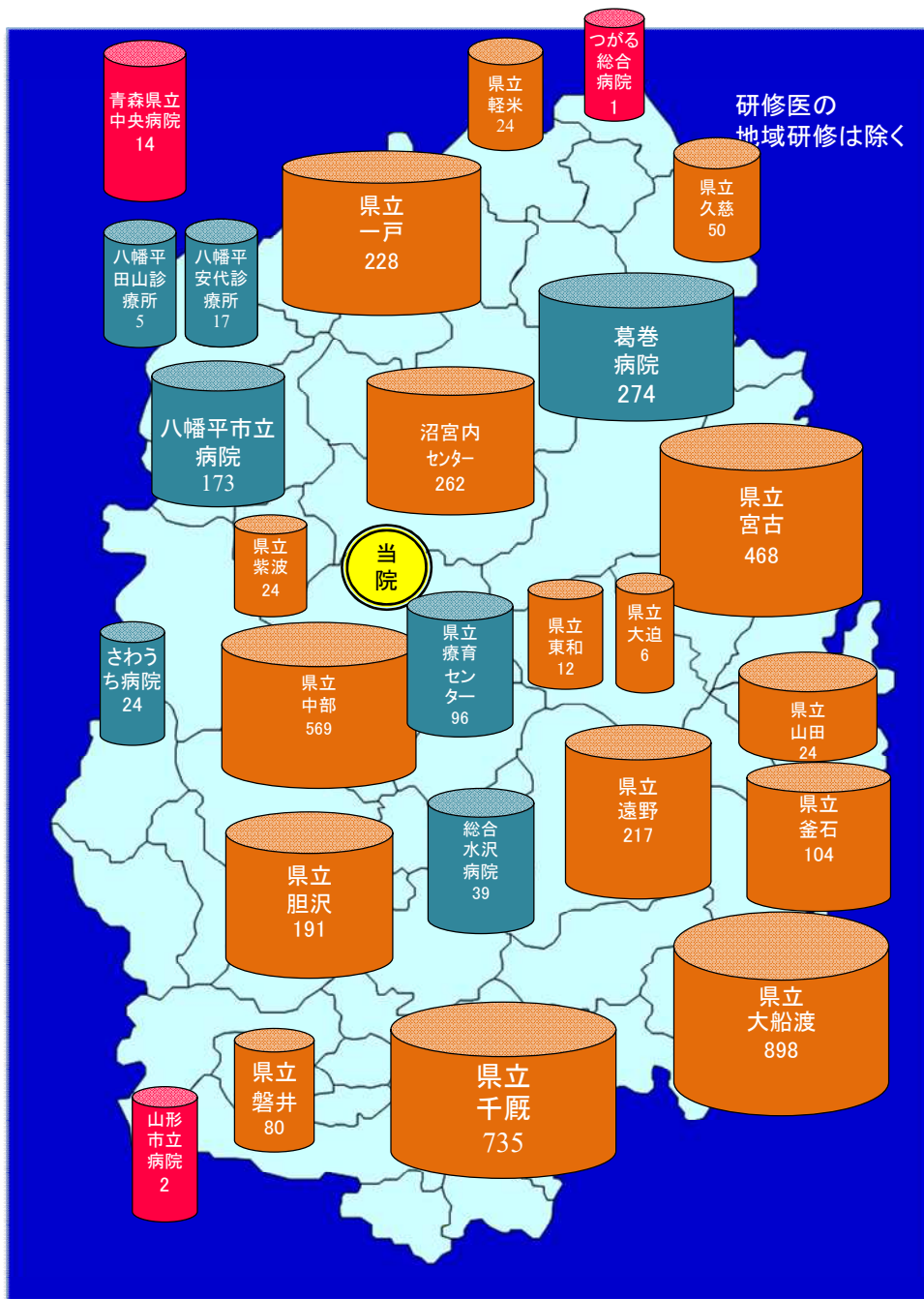
年4,537回（令和5年度）

一日平均約**13**人の医師が不在になる。

年度推移



■ 県立病院 ■ 市町村立病院 ■ 兼務発令



2023年度研修修了式

2024/3/14



2024年の課題

- **コロナ禍後の経営**

- 診療報酬改定と人口構造変化に伴う提供医療

- **医師の働き方改革**

- 院内外でのタスクシェア

- **医療DX**

- マイナ保険証、電子処方箋、等

百万円

2,000

岩手県立中央病院 収支推移

(経常収支・医業収支比率)

累積(R5)
+205億6,240万円

新築移転
(S62~)

あり方検討委員会
(H16)

三菱総研
(H11)

コロナ(R2)

累積(H10)
▲57億9千万

R5年経常収支
+3,570万円

R5医業収支
▲10億6,840万円

コロナ5類(R5)

医業収支
比率(%)

△ 1,000

△ 6,000

△ 500

△ 2,000

0

0

500

10,000

1,000

12,000

1,500

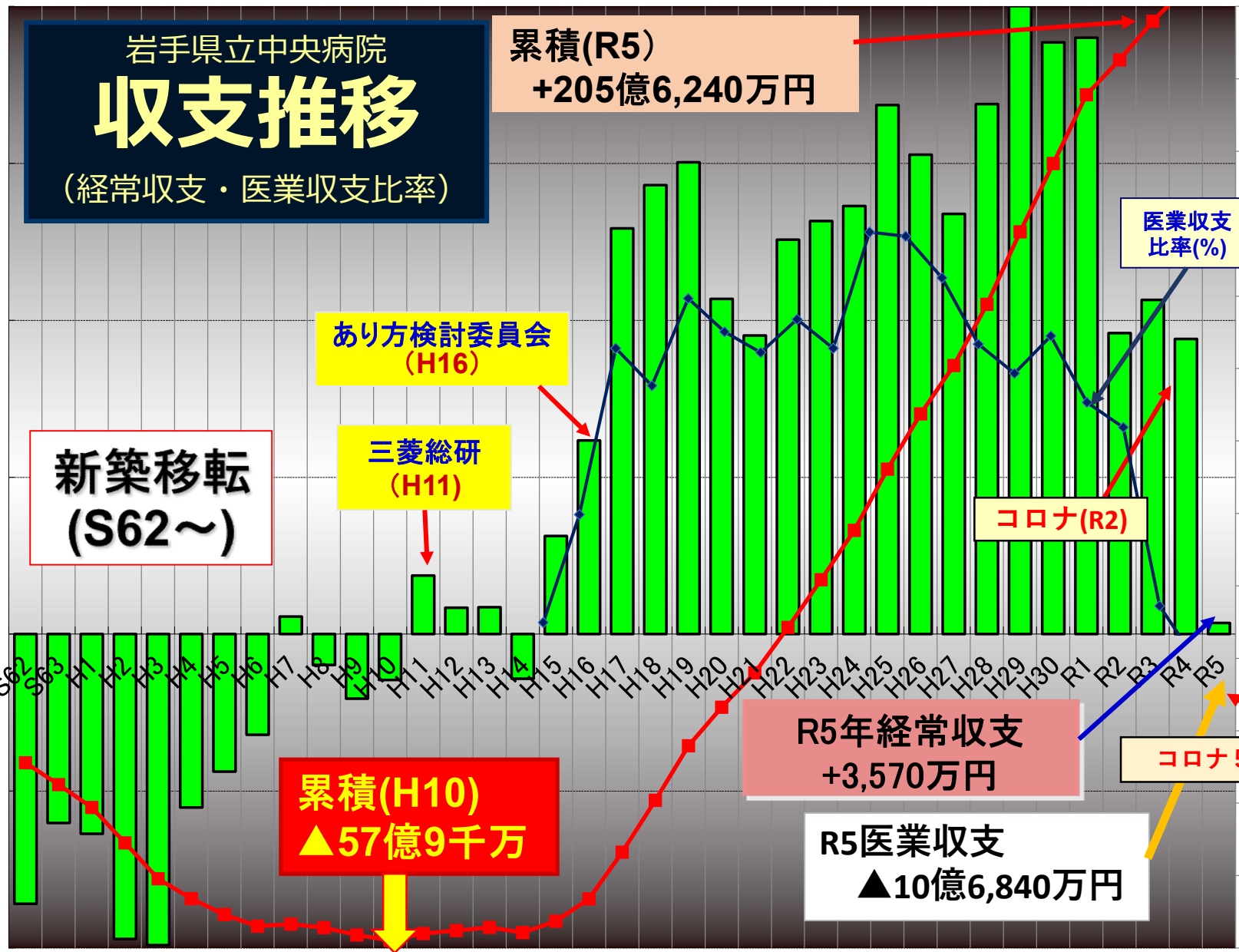
14,000

2,000

16,000

18,000

20,000



医師の働き方改革

罰則付き時間外労働上限規制（2024年4月～）

- 当院での取り組み

- 2021年～ 医師の働き方改革

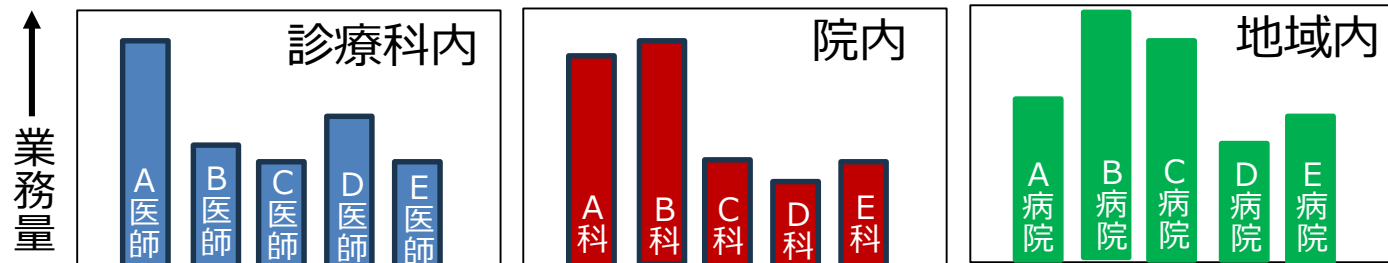
- 勤怠管理システム（医療局全体）

- 制度の周知と対策の明示

- グループ診療における科内タスクシェア

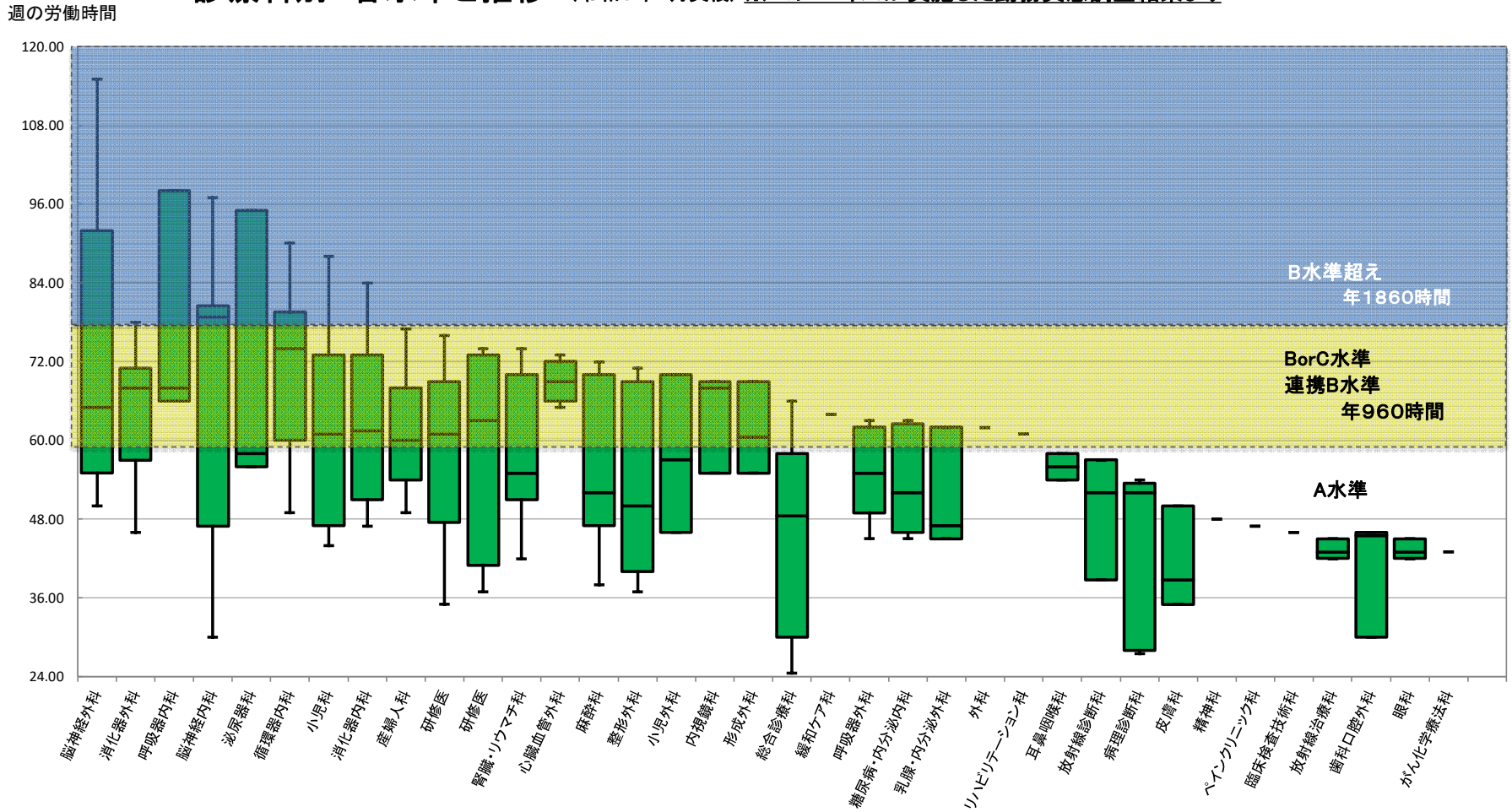
- 多職種、診療科間での院内タスクシェア

- 救急等の地域内タスクシェア



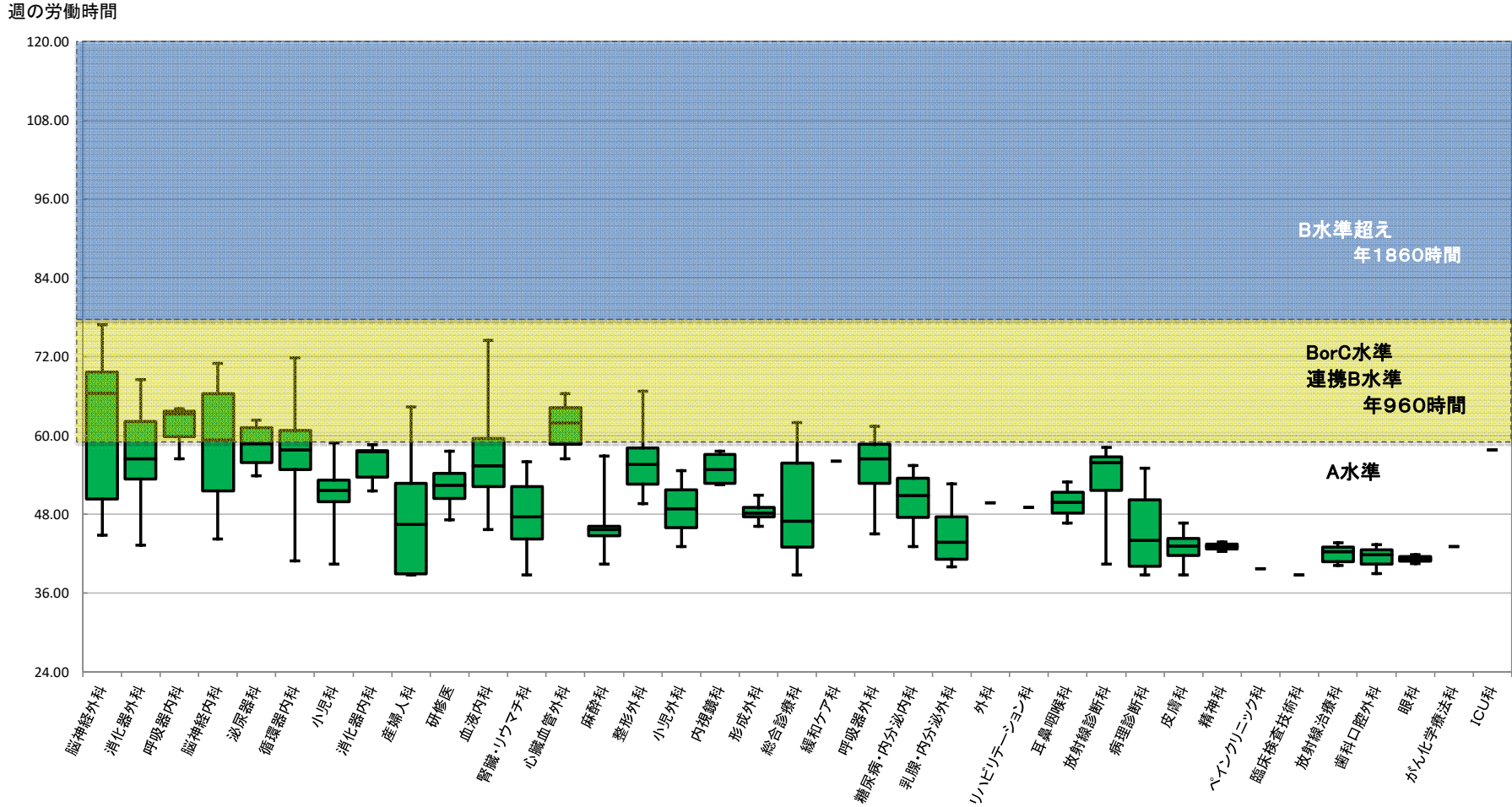
取組前 (令和3年4月)

診療科別 各水準と推移 (令和3年4月実績) ※R3にハイズが実施した勤務実態調査結果より



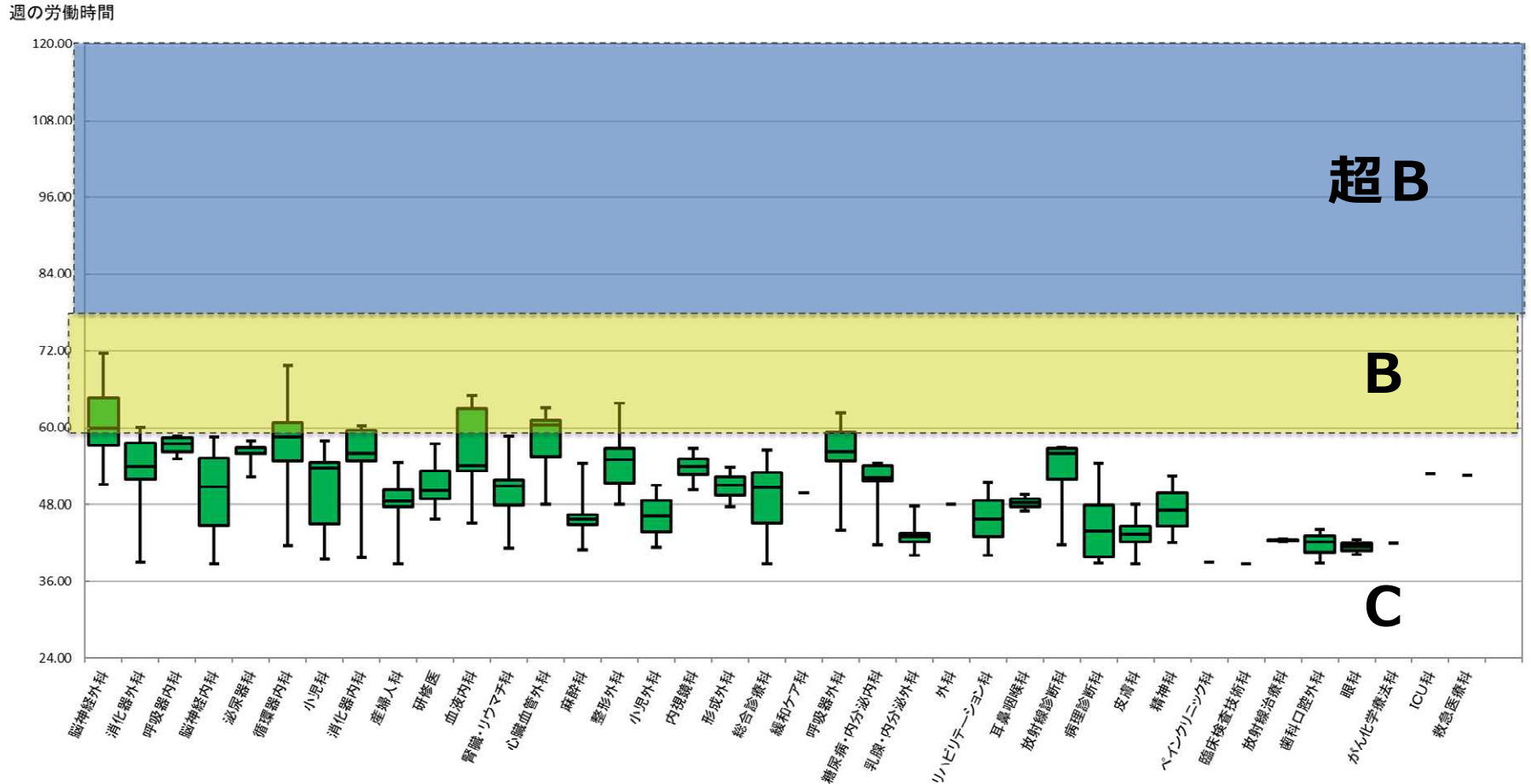
令和4年一年間の実績平均

診療科別 各水準と分布 (令和4年度実績) ※勤務管理システムより



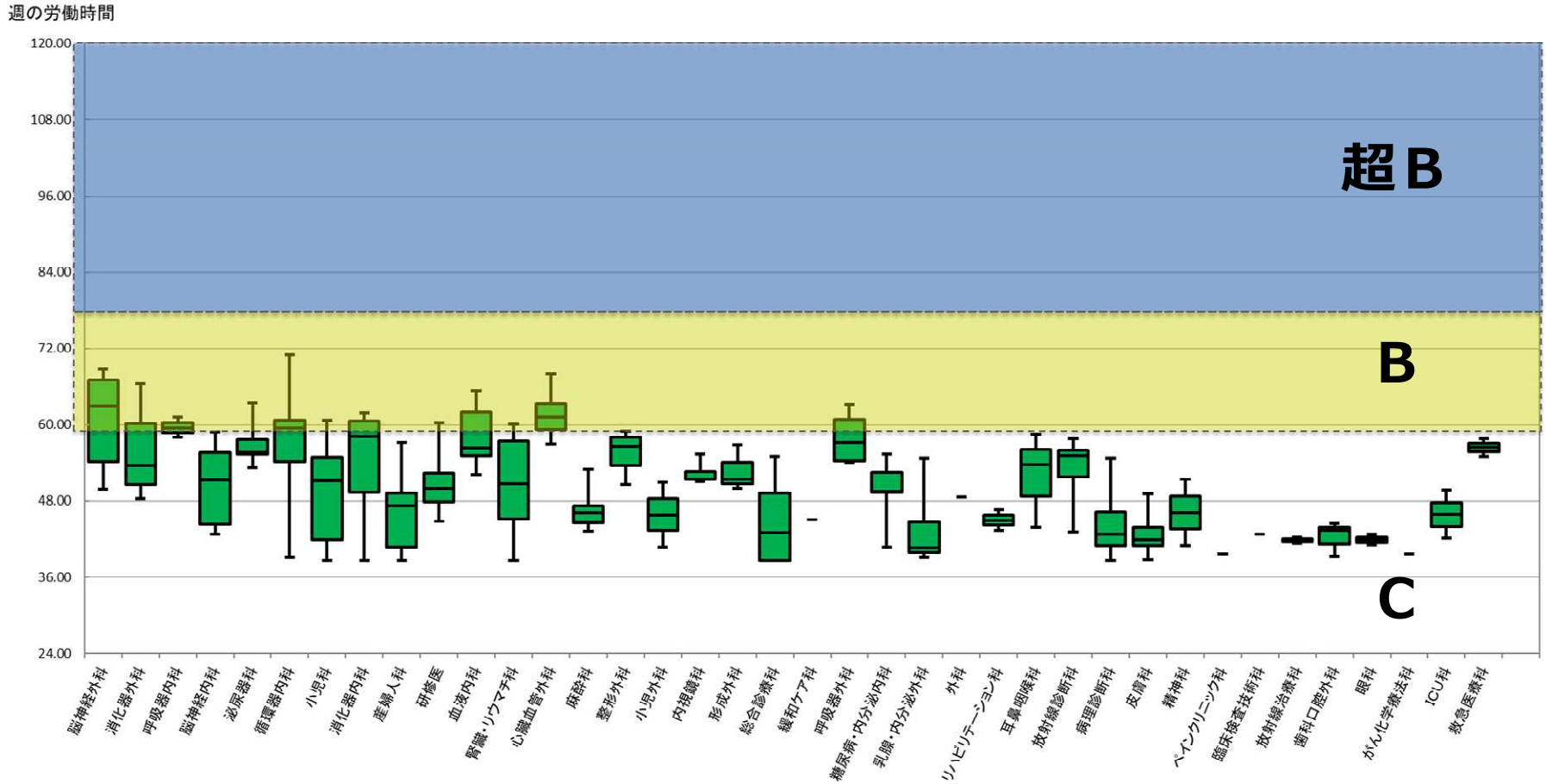
令和5年一年間の実績平均

診療科別 各水準と分布(令和5年度実績) ※勤務管理システムより



令和6年7月累計の実績平均

診療科別 各水準と分布 (令和6年7月累計実績) ※勤務管理システムより



病院機能を果たす為の**出口戦略**

入口

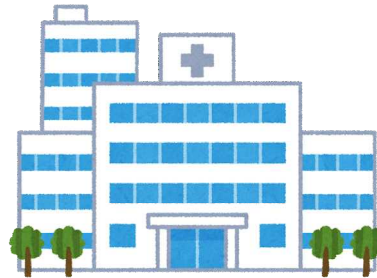
出口

空床とマンパワーを確保しつつ
黒字化を目指す

救急患者

悪性腫瘍等の先進医療

診断、治療困難患者



地域診療応援
+
働き方改革
(罰則付き時間外労働上限規制)

術後回復強化策で
早期退院
(リハビリと栄養)

地域連携による
早期転院

逆紹介促進による
再来患者削減

岩手県立中央病院 課題

- 人口構造の変化（少子高齢化）による疾病構造の変化、増加する医療ニーズに応じて高度医療を働き方改革を進めながら提供していく。
 - 院内、院外での連携強化
 - 経営の健全化
 - 医療DXの推進
 - 働きやすい職場環境整備