

病院概要

令和6年7月



岩手県立中央病院

~ Iwate Prefectural Central Hospital ~

岩手県立中央病院

基本理念

高度急性期医療を推進し、県民に信頼される病院

行動指針

- 1 良質な医療の提供
- 2 次世代医療人の育成
- 3 地域医療への貢献
- 4 救急医療の充実
- 5 災害医療の体制整備
- 6 健全で効率的な病院運営
- 7 魅力ある職場環境整備

患者さんの権利と責務

当院では、患者さんの権利と責務を明らかにし、患者さんと医療提供者の信頼関係を醸成し、協力して病気に立ち向かうことを確認します。

受診される皆様の権利

- 1 人間としての尊厳とプライバシーが守られる権利があります。
- 2 病気や治療について十分に説明を受ける権利があります。
- 3 検査・治療を選択する権利があります。
- 4 セカンドオピニオンを求める権利があります。
- 5 自分の診療情報を得る権利があります。

受診される皆様へのお知らせ

- 1 患者さんの病状に関する情報を正確にお話してください。
- 2 当院は臨床研修指定病院です。また、学生等の診療実習を行っております。ご理解とご協力をお願いします。
- 3 暴力・暴言・迷惑行為があった場合、診療をお断りします。また警察にも通報します。
- 4 医療費の支払請求を受けた場合、速やかにお支払いください。
- 5 敷地内禁煙です。

目 次

1	病院の沿革	2
2	新築移転後の動向	2
3	立地条件及び診療圏	5
4	当院の特色	5
5	歴代院長	6
6	施設の概要	7
7	公衆衛生活動	17
8	その他の活動	17
9	病院組織図	18
10	職種別職員数	19
11	収益的収入及び支出の状況	20
12	業務の概況	21
	(1) 入院患者の状況	21
	(2) 外来患者の状況	21
	(3) 紹介患者等の状況	21
	(4) 診療科別入院患者数	22
	(5) 診療科別外来患者数	23
	(6) 市町村別患者の状況	24
	(7) 薬品、診療材料の状況	25
	(8) 調剤の状況	25
	(9) 院外処方箋の発行状況	25
	(10) 放射線業務の状況	26
	(11) 臨床検査の状況	26
	(12) 内視鏡検査の状況	27
	(13) 分娩の状況	27
	(14) 脳神経センターカテーテル使用手術の状況	27
	(15) 手術の状況	28
	(16) 救急患者の取扱状況	29
	(17) 栄養管理の状況	29
	(18) 公衆衛生活動の状況	29
	(19) 医療相談の状況	30
	(20) 病理業務の状況	30
	(21) 診療応援の状況	30
	(22) リハビリテーションの状況	31
13	各階平面図	32

1 病院の沿革

岩手県における県立病院の中核的存在として歩んできた歴史的過程は、次のとおりである。

昭和 8年 5月	明治23年開業以来40有余年の歴史のある私立病院の経営委譲を受け、有限責任購買販売利用組合盛岡病院として発足
昭和11年10月	岩手県医薬購買販売利用組合連合会盛岡病院に改称
昭和16年12月	保証責任岩手県信用購買販売利用組合連合会盛岡病院に改称
昭和18年11月	岩手県農業会盛岡病院として岩手県農業会に移管改称
昭和23年11月	岩手県厚生農業協同組合連合会盛岡病院に改称
昭和25年11月	岩手県立盛岡病院として県に移管改称
昭和29年 4月	地方公営企業法一部適用
昭和35年 4月	建物の改築とともに岩手県立中央病院に改称 地方公営企業法全部適用
昭和44年 4月	岩手県における成人病対策の一環として成人病センターを併設し、全面業務開始 (中央病院385床、成人病センター100床、計485床)
昭和46年 2月	死亡症例検討会開始(第1回 昭和46年2月10日開催)
昭和46年 4月	臨床研修指定病院に指定
昭和47年 8月	成人病センター増改築工事完成(一般477床、結核45床、伝染20床、計542床)
昭和59年 3月	県民の医療ニーズに対応し、最新で高度な医療を提供すること等を基本方針として移転新築工事に着工
昭和61年10月	新病院竣工
昭和62年 3月	新病院全面業務開始(一般685床、結核45床、計730床)

2 新築移転後の動向

平成 2年 4月	国立療養所盛岡病院附属看護学校実習生受入 盛岡市医師会附属盛岡高等看護学院実習生受入 ICU(8床)、4階東(58床)・・・66床 特3類看護の承認(累計5病棟、244床、33.4%) 胆石破碎装置始動(平成9年度除却)
7月	磁気共鳴映像装置更新始動
10月	4週6休制試行開始
11月	5階東(59床)・・・特3類看護の承認(累計6病棟、303床、41.5%)
12月	地域医療連携室発足
平成 3年 1月	当院初の骨髄移植実施
4月	胃検診車による胃検診事業を廃止 中央病院組織変更(中央放射線部、中央手術部、中央検査部の3部門、部制施行) 中央病院内に「医療局職員生活相談ルーム」設置(平成6年3月廃止)
5月	4週6休制本格実施
平成 4年 4月	診療報酬点数表甲表採用 体外衝撃波胆石破碎術の施設承認
6月	5階西(64床)、7階西(57床)、8階西(60床) ・・・特3類看護の承認(累計9病棟、484床、66.3%)
11月	薬剤管理指導施設承認(脳神経外科)
平成 6年 1月	8階東(65床)、9階東(61床) ・・・特3類看護の承認(累計11病棟、610床、83.6%)
4月	婦人検診車による婦人検診事業を廃止 総務課出納係設置(平成16年3月廃止)

救急センター看護部門三交代制の実施

週40時間制勤務の実施

「すこやかルーム」において人間ドック開始（令和2年3月廃止）

- 8月 前立腺高温度治療装置プロスタトロン始動（平成20年廃止）
- 平成 7年 2月 外来処方オーダーリングシステム稼働
- 5月 新看護基準届出 一般 685床 2.5対1看護、10対1看護補助
結核 45床 特2類看護
- 平成 8年 1月 救急車からの心電図等受信および救急救命士に対する具体的指示の実施
- 3月 医事ネットワークシステム稼働（医事会計システムの全面更新）
- 9月 県立宮古病院との画像伝送システム稼働（病理）
- 平成 9年 4月 病理診断センターの設置
- 5月 県立釜石病院との画像伝送システム稼働（MRI）
- 6月 県立大迫病院（現附属大迫地域診療センター）との画像伝送システム稼働（CT）
- 11月 第1駐車場改修（立体化）
- 12月 入院処方オーダーリングシステム稼働
- 平成10年 6月 薬剤管理指導施設届出（全診療科）
がん診療施設情報ネットワークシステム（TVカンファレンス）参加開始
- 7月 県立胆沢病院との画像伝送システム稼働（病理）
- 平成11年 2月 病院機能評価「一般病院種別B」の認定（(財)日本医療機能評価機構）
新看護基準届出 結核45床 2.5対1看護、10対1看護補助
- 5月 外部経営診断受審開始。平成12年7月診断結果報告
- 9月 県立福岡（現二戸）病院との画像伝送システム稼働（病理）
- 11月 院外処方箋を全科で発行
- 平成12年10月 ボランティアの会「ひまわり」活動開始
- 平成13年 3月 いわて情報ハイウェイTV会議システム整備
- 4月 トータルオーダーリングシステム稼働
県立磐井病院との画像伝送システム稼働（病理）
- 9月 救急隊との事例研究会開始
- 11月 地域医療連携室設置（FAXでの診療予約開始）
急性期病院加算算定（平成18年3月まで）
PHS導入（全診療科長携帯→平成14年8月全医師携帯）
- 平成14年 1月 日帰り脳ドック実施
- 4月 第1内科を血液内科に、第2内科を総合内科・腎臓内科に変更
- 5月 ホームページを刷新
- 平成15年 2月 入院基本料届出 2対1（一般・結核）
- 8月 救急患者の事後検証実施（メディカル・コントロール体制実施）
- 12月 地域がん診療拠点病院指定
- 平成16年 1月 院内全面禁煙
- 7月 院内での携帯電話の使用を原則的に認める。図書室を患者に開放
- 9月 女性外来開設
- 10月 乳腺外来開設
- 11月 ISO14001適合組織の登録
- 12月 病院機能評価機構の更新認定（一般病院 Ver.4）
ER（救急患者専用）病棟の運用開始
外来患者の番号による呼出しの開始
- 平成17年 3月 県立中央病院あり方検討委員会の報告書が提出される
- 4月 セカンドオピニオン外来開設

平成18年	2月	診療情報管理士2名採用、医療情報管理室設置
	3月	県庁職員診療所廃止
	4月	がん化学療法科新設 附属紫波地域診療センター（19床）開設（旧紫波病院） 業務企画室設置（業務管理室と業務係を統合） 入院基本料届出 10対1（一般・結核）
	6月	DPC（急性期医療に係る診断群分類別包括評価）対象病院
平成19年	4月	附属大迫地域診療センター（19床）開設（旧大迫病院） 県立千厩病院との画像伝送システム稼働（病理）
	7月	地域医療支援病院取得 増築棟工事起工
	10月	病院敷地内全面禁煙
	11月	本館附帯設備工事起工
平成20年	4月	地域医療福祉連携室設置（地域医療連携室と医療相談室を統合）
	5月	診断書受付コーナー新設
	6月	結核病棟（45床）廃止
	7月	入院基本料届出 7対1
	9月	県立高田病院との画像伝送システム稼働（CT）
	10月	ホームページを刷新
	11月	県立釜石病院、県立沼宮内病院（現附属沼宮内地域診療センター）及び西城病院 附属ひがしやま病院との画像伝送システム稼働（CT）（附属ひがしやま病院令和 4年3月廃止）
	12月	増築棟竣工
平成21年	3月	PET-CT稼働
	4月	附属紫波地域診療センター及び附属大迫地域診療センターを無床診療所に移行 卒後臨床研修評価機構の新規認定
	6月	病院機能評価機構の更新認定（一般病院 Ver. 5）
	12月	ER・HCU病棟（ER12床、HCU8床）稼働
平成22年	1月	病院機能評価機構の付加機能（救急医療機能）の新規認定
	11月	電子カルテ稼働
	12月	本館附帯設備竣工
平成23年	3月	東日本大震災・津波によるDMAT始動、高田病院・宮古病院へ後方支援
	4月	附属沼宮内地域診療センター（無床）開設（旧沼宮内病院）
平成24年	4月	心臓カテーテル日帰り検査開始 総合内科を総合診療科に変更
平成25年	3月	沖縄県立中部病院と友好病院提携
	4月	非常用発電機更新工事起工 卒後臨床研修評価機構の更新認定
	7月	へき地医療拠点病院指定
平成26年	2月	外来第1駐車場増設
平成26年	3月	病院機能評価機構の更新認定（一般病院2 Ver. 1.0） 非常用発電機更新工事竣工
	5月	病理診断科追加標榜
	10月	患者用図書室「ひまわり図書室～医療情報プラザ～」開所
	12月	院内Wi-Fiサービス開始
平成28年	11月	ICU改修工事竣工
平成29年	3月	エレベーター工事竣工

平成29年 4月	形成外科新設
平成29年 9月	PET検診開始
平成30年 2月	患者案内表示板システム稼働 ホームページを刷新
平成30年 3月	第1駐車場改修工事竣工
平成30年 4月	緩和ケア科新設
平成31年 2月	病院機能評価機構の更新認定（一般病院2 機能種別版評価項目3rdG Ver. 2.0）
平成31年 3月	ヘリポート竣工
平成31年 4月	糖尿病・内分泌内科新設
令和元年 5月	ヘリポート運用開始
令和元年 6月	自治体立優良病院総務大臣表彰
令和元年 8月	SCU3床（7東）稼働
令和3年 2月	救急センター等改修工事竣工
令和3年 4月	ハイブリッド手術室運用開始 ER病床運用開始10床
令和3年 7月	経カテーテル的大動脈弁置換術開始
令和4年 1月	透析室増床工事竣工 透析室14床運用開始
令和4年 4月	救命救急センター指定
令和5年10月	紹介受診重点医療機関指定
令和6年 1月	無菌室ユニット整備工事竣工 無菌治療室13床運用開始

3 立地条件及び診療圏

(1) 立地条件

当院は、北西側に岩手大学、盛岡第一高等学校、北側に杜陵高等学校、北東側に上田中学校などのある文教地区といわれる一画に位置しており、形状は東西に約280m、南北に約119mのほぼ長方形の形をした約30,000㎡の広さをもっている。

最寄りのJR駅は、盛岡駅（東北新幹線・東北本線）がある。盛岡駅からタクシーで約10分、バス（県交通：松園行盛岡一高前下車徒歩5分と市内病院循環線）で約20分となる。

近隣には桜の名所「高松の池」があり市民の憩いの場となっているほか、病室からは雄大な岩手山が眺望でき、比較的騒音も少なく病院運営に適した環境に位置している。

(2) 診療圏

四国4県に匹敵する広大な面積を有する岩手県は、20県立病院と6地域診療センターを運営する中で、当院は県営医療の中核機関として、県都盛岡市をはじめ、県内33市町村はもとより、県外からも多数の患者が来院している。

また、信頼される病院づくりを運営基本とし、他の医療機関との機能分担と相互連携を図りながら診療にあたっている。

4 当院の特色

診療体制の充実

- ・チーム医療による診療センター方式
 - 消化器センター（消化器内科、消化器外科、内視鏡科）
 - 循環器センター（循環器内科、心臓血管外科）
 - 脳神経センター（脳神経内科、脳神経外科）
 - 呼吸器センター（呼吸器内科、呼吸器外科）

腎センター	(腎臓・リウマチ科、泌尿器科)
小児・周産期センター	(小児科、小児外科、産婦人科)
病理診断センター	(病理診断科)
救命救急センター	(救急医療科)

・救急医療体制

救急告示病院、救命救急センター（三次救急）、二次救急輪番制病院、小児救急輪番制病院

患者サービスの充実

- ・かかりつけ医からのFAXによる診療予約制
- ・紹介状を持参した新患の優先診療や紹介状を持っている患者の電話予約受付
- ・再来患者の診療予約制及び電話による診療予約日変更
- ・電子カルテシステム
- ・院外処方箋の発行（全科）
- ・受付、ナースステーション等のオープンカウンター方式
- ・病棟に患者食堂（面会室）を設置
- ・適時適温給食
- ・七夕コンサート・クリスマスコンサートの実施
- ・庭園、散策路
- ・敷地内全面禁煙
- ・来院者用コインロッカー
- ・投書に対する回答の院内掲示
- ・外来・病棟用図書（ひまわり文庫）
- ・小児科外来待合室に本の読み聞かせコーナー設置（ボランティアの会）
- ・患者用クリニカルパス
- ・ホームページの設置、外来紹介ポスターの掲示
- ・院内での携帯電話の使用（ICU等禁止区域あり）
- ・現金自動支払機の設置、クレジットカードによる医療費の支払い
- ・診断書受付コーナー設置
- ・患者用Wi-Fiの提供
- ・オンライン面会環境の整備
- ・デジタルサイネージ（電子看板）の整備

5 歴代院長

敷波	義雄	(昭和 8年 3月 ~ 昭和 20年 3月)
猪狩	正雄	(昭和 20年 4月 ~ 昭和 22年 4月)
楠	信雄	(昭和 22年 4月 ~ 昭和 26年 3月)
敷波	義雄	(昭和 26年 4月 ~ 昭和 34年 6月)
若林	衛夫	(昭和 34年 6月 ~ 昭和 35年 3月 院長心得)
桂	重鴻	(昭和 35年 4月 ~ 昭和 40年 6月)
桂	重次	(昭和 40年 7月 ~ 昭和 45年 7月)
金子	保彦	(昭和 45年 7月 ~ 平成 元年 3月)
小山田	惠	(平成 元年 4月 ~ 平成 8年 3月)
渡邊	登志男	(平成 8年 4月 ~ 平成 12年 3月)
樋口	紘	(平成 12年 4月 ~ 平成 18年 3月)
佐々木	崇	(平成 18年 4月 ~ 平成 24年 3月)
望月	泉	(平成 24年 4月 ~ 平成 30年 3月)
宮田	剛	(平成 30年 4月 ~ 現在)

6 施設の概要

(1) 土地

病院敷地面積 29,246.51㎡

(2) 建物

(構造規模) 鉄骨鉄筋コンクリート造 (階層) 地下1階、地上10階塔屋1階
(建築面積) 9,414.46㎡ (延床面積) 53,836.26㎡
(高さ(最高部)) 47.5m

(3) 付属施設

駐車場 961台 (外来者用536台、職員用425台 [うち借上195台])
医師住宅 (上田) 鉄筋コンクリート造5階18戸
合同公舎 (上田寮) 鉄筋コンクリート造4階28室

(4) 標ぼう診療科

腎臓・リウマチ科	心臓血管外科
内科 (総合診療科、がん化学療法科、 健康管理科)	整形外科
糖尿病・内分泌内科	形成外科
血液内科	脳神経外科
消化器内科 (消化器内科・内視鏡科)	皮膚科
消化器外科	泌尿器科
外科	産婦人科
乳腺・内分泌外科	眼科
放射線科 (放射線診断科、放射線治療科)	耳鼻いんこう科
麻酔科 (麻酔科、ペインクリニック科)	呼吸器外科
精神科	小児外科
呼吸器内科	脳神経内科
循環器内科	リハビリテーション科
小児科	歯科口腔外科
	病理診断科

以上29診療科

(5) 許可病床数

一般 685床

(6) 病棟構成

(令和6年5月1日現在)

病棟名	病床数	夜勤体制 (準夜-深夜)	診療科別病床数
I C U	8	4-4	
H C U	12	3-3	
E R	10	2-2	
4階西	60	4-3	小児・周産期センター (小児科22、小児外科2、産婦人科4)、糖尿病・内分泌内科14、呼吸器内科6、耳鼻咽喉科12
4階東	60	4-4	小児・周産期センター (産婦人科60)
5階西	60	4-3 (土日祝3-3)	呼吸器センター (呼吸器内科42、呼吸器外科14)、歯科口腔外科4
5階東	60	4-4 (月・火4-3、 土日祝3-3)	腎センター (腎臓・リウマチ科34、泌尿器科26)
6階西	60	4-3	循環器センター (心臓血管外科27)、乳腺・内分泌外科14、総合診療科12、消化器外科4、形成外科3
6階東	60	4-4	循環器センター (循環器内科52)、皮膚科8
7階西	60	4-3 (月 4-4)	脳神経センター (脳神経内科20)、血液内科40
7階東 (SCU含む) (SCU再掲3)	56 (SCU再掲3)	3-3 (SCU再掲1-1)	脳神経センター (脳神経内科16、脳神経外科30)、眼科8、ペインクリニック科2
8階西	60	3-4 (日3-3)	消化器センター (消化器外科46、消化器内科12)、放射線科2 (うちRI1)
8階東	60	4-3 (月・火4-4、 土3-4、日祝3-3)	消化器センター (消化器内科48)、がん化学療法科12
9階	59	4-3	腎センター (腎臓・リウマチ科8)、整形外科51
計	685		

(7) 主な医療施設基準等

・保険医療機関	昭和58年2月28日
・国民健康保険療養取扱機関	昭和58年2月28日
・生活保護法指定病院	昭和58年2月28日
・結核指定病院	昭和58年2月28日
・労災保険指定病院	昭和58年2月28日
・原子爆弾被爆者指定医療機関	昭和58年2月28日
・戦傷病者指定医療機関	昭和58年2月28日
・養育医療指定病院	昭和58年2月28日
・更生医療・育成医療指定病院	昭和58年2月28日
・院内看護学級訪問教育	昭和58年2月28日
・救急告示病院	昭和62年3月30日
・エイズ拠点病院	平成6年9月1日
・地域災害拠点病院	平成8年12月1日
・地域がん診療拠点病院	平成15年12月16日
・全国がんセンター協議会加盟病院	
・感染症の予防及び感染症の患者に対する医療に関する法律第14条第1項の規定による指定届出医療機関	平成11年4月1日
・地域医療支援病院	平成19年7月18日
・へき地医療拠点病院	平成25年7月1日
・地域周産期母子医療センター	平成13年4月1日
・救命救急センター	令和4年4月1日

<基本診療料>

・急性期一般入院料1	平成24年5月1日
・急性期充実体制加算	令和4年10月1日
・臨床研修病院入院診療加算 (基幹型)	平成18年4月1日
・救急医療管理加算	平成22年4月1日
・超急性期脳卒中加算	平成20年4月1日
・妊産婦緊急搬送入院加算	平成20年4月1日
・診療録管理体制加算1	平成27年7月1日
・医師事務作業補助体制加算1 (15対1)	平成28年4月1日

・急性期看護補助体制加算（25対1）	令和3年4月1日
・看護補助体制充実加算1	令和6年6月1日
・看護職員夜間配置加算（16対配置加算1）	平成29年5月1日
・夜間急性期看護補助体制加算（100対1）	平成28年5月1日
・夜間看護体制加算	平成28年5月1日
・重症者等療養環境特別加算	平成6年1月1日
・無菌治療室加算1	平成28年4月1日
・無菌治療室加算2	平成28年4月1日
・放射線治療病室管理加算（治療用放射性同位元素による場合）	令和4年6月1日
・緩和ケア診療加算	令和元年6月1日
・個別栄養食事管理加算	令和元年6月1日
・がん拠点病院加算	平成20年3月1日
・栄養サポートチーム加算	平成22年4月1日
・医療安全対策加算1	平成20年4月1日
・医療安全対策地域連携加算1	平成30年4月1日
・感染対策向上加算1	令和4年4月1日
・指導強化加算	令和4年4月1日
・抗菌薬使用体制加算	令和6年6月1日
・患者サポート体制充実加算	平成24年4月1日
・重症患者初期支援充実加算	令和5年11月1日
・褥瘡ハイリスク患者ケア加算	平成25年2月1日
・ハイリスク妊娠管理加算	平成20年4月1日
・ハイリスク分娩管理加算	平成20年4月1日
・入退院支援加算1	平成28年5月1日
・地域連携診療計画加算	平成28年5月1日
・入院時支援加算	平成28年5月1日
・認知症ケア加算1	平成29年5月1日
・せん妄ハイリスク患者ケア加算	令和2年6月1日
・呼吸ケアチーム加算	平成24年7月1日
・術後疼痛管理チーム加算	令和4年11月1日
・後発医薬品使用体制加算1	平成30年4月1日
・病棟薬剤業務実施加算1	平成25年6月1日
・病棟薬剤業務実施加算2	平成28年4月1日
・データ提出加算2及び4	平成24年10月1日
・排尿自立支援加算	令和2年4月1日
・地域医療体制確保加算	令和2年4月1日
・精神疾患診療体制加算	平成28年4月1日
・特定集中治療室管理料5	令和6年6月1日
・早期離床・リハビリテーション加算	平成30年4月1日
・早期栄養介入管理加算	令和2年4月1日
・ハイケアユニット入院医療管理料1	平成26年12月1日
・脳卒中ケアユニット入院医療管理料	令和元年6月1日
・小児入院医療管理料4	平成18年4月1日
・養育支援体制加算	令和6年6月1日
・歯科外来診療環境体制加算2	平成20年5月1日
・歯科外来診療感染対策加算4	令和6年6月1日
・地域歯科診療支援病院歯科初診料	平成24年9月1日
・医療情報取得加算	令和6年6月1日
・救命救急入院料1	令和4年5月1日
・情報通信機器を用いた診療	令和5年8月1日
・医療DX推進体制加算	令和6年6月1日

<特掲診療料>

・心臓ペースメーカー指導管理料 注5に掲げる遠隔モニタリング加算	令和2年5月1日
・高度難聴指導管理料	平成6年5月1日
・糖尿病合併症管理料	平成20年4月1日
・がん性疼痛緩和指導管理料	平成22年4月1日

・がん患者指導管理料イ	平成22年4月1日
・がん患者指導管理料ロ,ハ	平成26年4月1日
・がん患者指導管理料ニ	令和2年4月1日
・外来緩和ケア管理料	令和2年4月1日
・移植後患者指導管理料(臓器移植後)	令和2年9月1日
・糖尿病透析予防指導管理料	平成27年9月1日
・乳腺炎重症化予防・ケア指導料	平成30年8月1日
・婦人科特定疾患治療管理料	令和2年4月1日
・腎代替療法実績加算	令和2年4月1日
・院内トリアージ実施料	平成24年4月1日
・二次性骨折予防継続管理料	令和5年4月1日
・下肢創傷処置管理料	令和4年9月1日
・慢性腎臓病透析予防指導管理料	令和6年6月1日
・外来放射線照射診察料	平成24年4月1日
・外来腫瘍化学療法診療料1	令和4年4月1日
・がん薬物療法体制充実加算	令和6年6月1日
・ニコチン依存症管理料	平成26年4月1日
・療養・就労両立支援指導料 注3 相談支援加算	令和5年4月1日
・開放型病院共同指導料(Ⅰ)	平成28年12月1日
・がん治療連携計画策定料	平成22年12月1日
・がん治療連携管理料1	平成24年4月1日
・外来排尿自立指導料	平成28年9月1日
・肝炎インターフェロン治療計画料	平成22年4月1日
・ハイリスク妊産婦連携指導料1	令和4年9月1日
・こころの連携指導料(Ⅱ)	令和4年6月1日
・薬剤管理指導料	平成10年6月1日
・検査・画像情報提供加算および電子的診療情報評価料	平成31年2月1日
・連携強化診療情報提供料	令和4年4月1日
・医療機器安全管理料1、2、歯科	平成20年4月1日
・総合医療管理加算及び歯科治療時医療管理料	平成22年4月1日
・在宅患者訪問看護指導及び同一建物居住者訪問看護指導料	平成27年4月1日
・在宅埋込型補助人工心臓(非拍動流型)指導管理料	平成27年4月1日
・持続血糖測定器加算(間歇注入シリッジポンプと連動する持続血糖測定器を用いる場合)	平成26年4月1日
・持続血糖測定器加算(間歇注入シリッジポンプと連動しない持続血糖測定器を用いる場合)	令和2年5月1日
・在宅腫瘍治療電場療法指導管理料	令和元年9月1日
・皮下連続式グルコース測定	平成26年4月1日
・持続血糖測定器加算	平成26年4月1日
・造血器腫瘍遺伝子検査	平成20年6月1日
・遺伝学的検査	平成29年12月1日
・骨髄微小残存病変量測定	令和3年6月1日
・精密触覚機能検査	令和元年7月1日
・HPV核酸検出及びHPV核酸検出(簡易ジェノタイプ判定)	平成22年4月1日
・検体検査管理加算(Ⅳ)	令和元年5月1日
・遺伝カウンセリング加算	平成30年12月1日
・BRCA1/2遺伝子検査(腫瘍細胞・血液を検体とするもの)	令和2年4月1日
・先天性代謝異常症検査	令和2年12月1日
・抗HLA抗体検査(スクリーニング検査・抗体特異性同定検査)	令和3年8月1日
・神経学的検査	平成20年4月1日
・保険医療機関間の連携による病理診断	平成24年4月1日
・保険医療機関間の連携におけるデジタル病理画像による術中迅速病理組織標本作製	平成14年4月1日
・病理診断管理加算2	平成24年4月1日
・心臓カテーテル法による諸検査の血管内視鏡検査加算	平成24年4月1日
・植込型心電図検査	平成23年1月1日
・時間内歩行試験及びシャトルウォーキングテスト	平成24年4月1日
・胎児心エコー法	平成25年12月1日
・ヘッドアップティルト試験	平成24年4月1日
・在宅埋込型補助人工心臓(非拍動流型)指導管理料	平成30年5月1日

・コンタクトレンズ検査料1	平成20年4月1日
・小児食物アレルギー負荷検査	平成18年4月1日
・内服・点滴誘発試験	平成22年4月1日
・センチネルリンパ節生検（乳がんに係るものに限る。）	平成22年4月1日
・前立腺針生検法（MRI撮影及び超音波検査融合画像によるもの）	令和4年6月1日
・CT透視下気管支鏡検査加算	平成24年4月1日
・画像診断管理加算3	令和6年6月1日
・遠隔画像診断	平成20年9月1日
・ポジトロン断層撮影及びポジトロン断層・コンピュータ断層複合撮影	平成22年4月1日
・CT撮影及びMRI撮影	平成24年4月1日
・冠動脈CT撮影加算	平成20年4月1日
・心臓MRI撮影加算	平成20年4月1日
・乳房MRI撮影加算	平成31年1月1日
・小児鎮静下MRI加算	平成31年4月1日
・頭部MRI撮影加算	令和5年9月1日
・血流予備量比コンピュータ断層撮影	令和2年4月1日
・全身MRI撮影加算	令和3年1月1日
・抗悪性腫瘍剤処方管理加算	平成22年4月1日
・無菌製剤処理料	平成20年4月1日
・外来化学療法加算1	平成20年6月1日
・連携充実加算	令和2年7月1日
・心大血管疾患リハビリテーション料（I）・初期加算・急性期リハビリテーション加算	平成24年4月1日
・脳血管疾患等リハビリテーション料（I）・初期加算・急性期リハビリテーション加算	平成24年4月1日
・運動器リハビリテーション料（I）・初期加算・急性期リハビリテーション加算	平成24年4月1日
・呼吸器リハビリテーション料（I）・初期加算・急性期リハビリテーション加算	平成24年4月1日
・摂食嚥下機能回復体制加算2	令和4年5月1日
・がん患者リハビリテーション料	平成23年12月1日
・歯科口腔リハビリテーション料2	平成26年4月1日
・リンパ浮腫複合的治療料	令和元年8月1日
・人工腎臓 慢性期維持透析を行った場合1	平成30年4月1日
・導入器加算2	令和2年4月1日
・透析液水質確保加算及び慢性維持透析濾過加算	令和2年4月1日
・血漿交換療法 注2 移植後抗体関連型拒絶反応治療	令和4年6月1日
・組織拡張器による再建手術（一連につき）（乳房（再建手術）の場合に限る。）	平成25年9月1日
・口腔粘膜処置	平成30年12月1日
・レーザー機器加算	平成30年12月1日
・エタノールの局所注入（甲状腺・副甲状腺）	平成24年4月1日
・緊急穿頭血腫除去術	令和6年6月1日
・脳刺激装置植込術（頭蓋内電極植込術を含む。）及び脳刺激装置交換術、脊髄刺激装置植込術及び脊髄刺激装置交換術	平成18年4月1日
・乳がんセンチネルリンパ節加算1、2	平成22年4月1日
・経皮的冠動脈形成術	平成26年4月1日
・経皮的冠動脈形成術（特殊カテーテルによるもの）	平成20年4月1日
・胸腔鏡下弁置換術	令和4年9月1日
・経皮的僧帽弁クリップ術	令和5年3月1日
・経皮的中隔心筋焼灼術	平成20年4月1日
・経皮的循環補助法（ポンプカテーテルを用いたもの）	令和2年4月1日
・ペースメーカー移植術及びペースメーカー交換術	平成10年4月1日
・ペースメーカー移植術及びペースメーカー交換術（リードレスペースメーカー）	平成30年4月1日
・両心室ペースメーカー移植術（経静脈電極の場合）及び両心室ペースメーカー交換術（経静脈電極の場合）	平成20年4月1日
・両心室ペースメーカー移植術（心筋電極の場合）及び両心室ペースメーカー交換術（心筋電極の場合）	令和2年4月1日
・植込型心電図記録計移植術及び植込型心電図記録計摘出術	平成20年4月1日
・植込型除細動器植込術（経静脈リードを使用）及び植込型除細動器交換術（その他のもの）及び経静脈電極 抜去術	平成20年4月1日
・植込型除細動器植込術（心筋リードを用いるもの）及び植込型除細動器交換術（心筋リードを用いるもの）	令和2年4月1日
・大動脈バルーンポンピング法（IABP法）	平成10年4月1日
・両室ペースメーカー機能付き植込型除細動器移植術（経静脈電極の場合）及び両室ペースメーカー機能付き植込型除細動 器交換術	平成20年4月1日

器交換術（経静脈電極の場合）	
・両室ペースメーカー機能付き植込型除細動器移植術（心筋電極の場合）及び両室ペースメーカー機能付き植込型除細動器交換術（心筋電極の場合）	令和 2 年 4 月 1 日
・経静脈電極抜去術	令和 5 年 11 月 1 日
・補助人工心臓	平成 25 年 10 月 1 日
・埋込型補助人工心臓（非拍動流型）	令和 元年 5 月 1 日
・経皮的下肢動脈形成術	令和 4 年 7 月 1 日
・腹腔鏡下十二指腸局所切除術（内視鏡処置を併施するもの）	令和 3 年 5 月 1 日
・体外衝撃波胆石破碎術	平成 11 年 12 月 1 日
・胆管悪性腫瘍手術（膵頭十二指腸切除及び肝切除（葉以上）を伴うもの）	平成 28 年 4 月 1 日
・体外衝撃波腎・尿管結石破碎術	昭和 63 年 4 月 1 日
・腹腔鏡下肝切除術	平成 24 年 12 月 1 日
・体外衝撃波膵石破碎術	平成 25 年 10 月 1 日
・腹腔鏡下膵体尾部腫瘍切除術	平成 24 年 4 月 1 日
・早期悪性腫瘍大腸粘膜下層剥離術	平成 24 年 4 月 1 日
・医科点数表第2章第10部手術の通則5及び6（歯科点数表第2章第9部の通則4を含む）に掲げる手術	平成 20 年 4 月 1 日
・胃瘻造設術（内視鏡下胃瘻造設術、腹腔鏡下胃瘻造設術を含む。）	平成 26 年 4 月 1 日
・胃瘻造設時嚥下機能評価加算	平成 26 年 4 月 1 日
・輸血管理料 I	平成 20 年 4 月 1 日
・輸血適正使用加算	平成 24 年 4 月 1 日
・貯血式自己血輸血管理体制加算	平成 26 年 12 月 1 日
・人工肛門・人工膀胱造設術前処置加算	平成 24 年 5 月 1 日
・菌周組織再生誘導手術	平成 20 年 5 月 1 日
・広範囲顎骨支持型装置埋入手術	平成 24 年 5 月 1 日
・緑内障手術（水晶体再建術併用眼内ドレーン挿入術）	令和 元年 8 月 1 日
・生体腎移植術	令和 元年 9 月 1 日
・麻酔管理料 I、II	平成 22 年 4 月 1 日
・放射線治療専任加算	平成 14 年 4 月 1 日
・外来放射線治療加算	平成 20 年 4 月 1 日
・高エネルギー放射線療	平成 20 年 4 月 1 日
・1回線量増加加算（全乳房照射）	平成 26 年 4 月 1 日
・1回線量増加加算（前立腺照射）	令和 2 年 5 月 1 日
・強度変調放射線治療（IMRT）	平成 23 年 6 月 1 日
・医科点数表第2章第9部処置の通則の5に掲げる処置の休日加算1、時間外加算1、深夜加算1	平成 29 年 4 月 1 日
・医科点数表第2章第9部処置の通則の5に掲げる手術の休日加算1、時間外加算1、深夜加算1	平成 29 年 4 月 1 日
・認知療法・認知行動療法1	平成 29 年 1 月 1 日
・悪性腫瘍病理組織標本加算	平成 30 年 4 月 1 日
・画像誘導放射線治療（IGRT）	平成 22 年 4 月 1 日
・体外照射呼吸性移動対策加算	平成 30 年 7 月 1 日
・定位放射線治療	平成 18 年 4 月 1 日
・定位放射線治療呼吸性移動対策加算	平成 30 年 7 月 1 日
・クラウン・ブリッジ維持管理料	平成 8 年 4 月 1 日
・CAD/CAM冠及びCAD/CAMインレー	平成 26 年 7 月 1 日
・入院時食事療養（I）	平成 18 年 4 月 1 日
・歯科治療総合医療管理料	平成 22 年 4 月 1 日
・総合医療管理加算（歯科疾患管理料）	平成 22 年 4 月 1 日
・歯科治療時医療管理料	平成 25 年 5 月 1 日
・上顎骨形成術（骨移動を伴う場合に限る。）（歯科診療に係るものに限る。）、下顎骨形成術（骨移動を伴う場合に限る。）（歯科診療に係るものに限る。）	平成 25 年 5 月 1 日
・内視鏡下甲状腺部分切除、腺腫摘出術、内視鏡下パセドウ甲状腺全摘（亜全摘）術（両葉）、内視鏡下副甲状腺（上皮小体）腺腫過形成術	平成 31 年 4 月 1 日
・乳腺悪性腫瘍手術（乳輪温存乳房切除術（腋窩郭清を伴わないもの）及び乳輪温存乳房切除術（腋窩郭清を伴うもの）	平成 30 年 1 月 1 日
・ゲル充填人工乳房を用いた乳房再建術（乳房切除後）	平成 29 年 6 月 1 日
・食道縫合術（穿孔、損傷）（内視鏡によるもの）	平成 30 年 4 月 1 日
<先進医療>	
・遺伝子組換え活性化型血液凝固第VII因子製剤静脈内投与療法脳出血（発症から二時間以内のもの）	令和 3 年 2 月 1 日

のに限る。)

(8) 主な認定施設等

- ・日本医療機能評価機構認定病院
- ・日本医療機能評価機構救急医療機能認定病院
- ・厚生労働省臨床研修指定病院（基幹型・協力型）
- ・厚生労働省歯科臨床研修施設（単独型・複合研修方式による従たる施設）
- ・厚生労働省臨床修練指定病院（外国医師又は外国歯科医師が行なう臨床修練）
- ・NPO法人卒後臨床研修評価機構認定施設
- ・日本専門医機構認定内科領域研修施設（基幹型）
- ・日本専門医機構認定外科領域研修施設（基幹型）
- ・日本専門医機構認定産婦人科領域研修施設（基幹型）
- ・日本専門医機構認定整形外科領域研修施設（基幹型）
- ・日本専門医機構認定救急科領域研修施設（基幹型）
- ・日本専門医機構認定麻酔科領域研修施設（基幹型）
- ・日本専門医機構認定総合診療領域研修施設（基幹型）
- ・日本専門医制度機構乳腺外科専門医研修カリキュラム専門研修基幹施設
- ・肝炎治療指定医療機関（岩手県）
- ・発達障がい児専門医療機関
- ・母体保護法指定施設
- ・JCOG参加施設
- ・日本がん治療認定医機構認定研修施設
- ・NCD施設会員（外科領域）
- ・日本内科学会認定医制度教育病院
- ・日本消化器病学会専門医制度認定施設
- ・日本消化器内視鏡学会専門医制度規則指導施設
- ・日本肝臓学会認定施設
- ・日本外科学会外科専門医制度修練施設
- ・日本消化器外科学会学会連携施設
- ・日本消化器外科学会専門医制度規則専門医修練施設
- ・日本肝胆膵外科学会高度技能医修練施設A
- ・日本食道学会食道外科専門医準認定施設認定
- ・日本腹部救急医学会腹部救急認定医・教育医制度認定施設
- ・日本胃癌学会認定施設認定（認定施設B）
- ・日本栄養療法推進協議会NST稼働施設
- ・日本臨床栄養代謝学会NST稼働施設
- ・日本臨床栄養代謝学会栄養サポートチーム専門療法士認定規則実地修練認定教育施設
- ・日本循環器学会認定循環器専門医研修施設
- ・トランスサイレチン型心アミロイドーシスに対するビルダケル導入施設認定
- ・経皮的僧帽弁接合不全修復システム実施施設
- ・日本心血管インターベンション治療学会研修施設
- ・日本不整脈学会・日本心電学会認定不整脈専門医研修施設
- ・日本麻酔科学会麻酔科認定病院
- ・心臓血管麻酔専門医認定施設（日本心臓血管麻酔学会）
- ・心臓血管外科専門医認定機構規則規定基幹施設（三学会構成心臓血管外科専門医認定機構）
- ・日本心臓リハビリテーション学会心臓リハビリテーション研修施設

- ・体外設置型補助人工心臓認定施設
- ・植込型補助人工心臓実施施設
- ・IMPELLA補助循環用ポンプカテーテル実施施設
- ・下肢静脈瘤に対する血管内焼灼術実施施設
- ・胸部ステントグラフト実施施設
- ・腹部ステントグラフト実施施設
- ・浅大腿動脈ステントグラフト実施施設
- ・経カテーテルの大動脈弁置換術実施施設
- ・日本脈管学会認定研修関連施設
- ・日本神経学会専門医制度教育施設
- ・日本脳卒中学会認定研修教育病院
- ・日本脳神経外科学会専門医研修プログラム研修施設
- ・日本脳神経血管内治療学会認定研修施設
- ・フローダイバーター実施施設
- ・日本脳卒中学会一次脳卒中センター(PSCコア)認定施設
- ・日本呼吸器学会関連施設
- ・日本呼吸器内視鏡学会専門医制度規則認定施設
- ・呼吸器外科専門研修基幹施設
- ・日本リウマチ学会教育施設
- ・日本腎臓学会研修施設
- ・日本透析医学会専門医制度認定施設
- ・日本泌尿器科学会専門医教育施設
- ・日本小児科学会小児科専門医制度小児科専門医研修施設
- ・日本小児外科学会専門医制度教育関連施設
- ・日本産科婦人科学会専門医制度専攻医指導施設
- ・日本周産期・新生児学医学会母体胎児認定施設
- ・日本婦人科腫瘍学会専門医制度指定修練施設
- ・日本遺伝性腫瘍学会遺伝性腫瘍研修施設
- ・特定非営利活動法人婦人科悪性腫瘍研究機構登録参加施設
- ・日本病理学会病理専門医制度規程日本病理学会研修認定施設B
- ・日本臨床細胞学会施設認定規定施設
- ・日本臨床細胞学会教育研修施設認定
- ・日本血液学会認定血液研修施設
- ・日本血液学会JSH専門研修認定施設
- ・輸血機能評価認定制度(I&A制度)認証施設
- ・日本プライマリ・ケア学会認定医研修施設
- ・日本病院会病院総合医育成プログラム認定施設
- ・日本病院総合診療医学会認定施設
- ・日本病院総合診療医学会プログラム研修施設(基幹施設)
- ・日本糖尿病学会認定教育施設
- ・日本内分泌学会認定教育施設
- ・日本内分泌外科学会専門医制度認定施設
- ・日本高血圧学会認定研修施設
- ・日本臨床腫瘍学会認定研修施設
- ・日本精神神経学会精神科専門研修プログラム連携施設

- ・日本甲状腺学会認定専門医施設
- ・日本乳房オンコプラスチックサージャーリー学会乳房再建用エキスパンダー実施施設
- ・日本乳房オンコプラスチックサージャーリー学会乳房再建用インプラント実施施設
- ・日本乳癌学会認定施設
- ・日本乳がん検診精度管理中央機構施設マンモグラフィ検診施設画像認定施設
- ・日本整形外科学会専門医研修施設
- ・日本形成外科学会形成外科領域専門研修連携施設
- ・日本皮膚科学会認定専門医研修施設
- ・日本眼科学会専門医制度研修施設
- ・日本耳鼻咽喉科学会専門医研修施設
- ・日本ペインクリニック学会認定医指定研修施設
- ・日本口腔外科学会専門医制度研修施設
- ・日本医学放射線学会放射線科専門医総合修練機関
- ・日本放射線腫瘍学会認定施設
- ・日本IVR（インターベンショナルラジオロジー）学会専門医修練認定施設
- ・日本核医学会専門医教育病院
- ・日本医療薬学会認定薬剤師制度研修施設
- ・日本病院薬剤師会がん薬物療法認定薬剤師研修事業研修施設
- ・重症薬疹診療拠点病院
- ・人間ドック健診専門医制度暫定研修施設
- ・緩和医療専門薬剤師研修施設認定
- ・がん哲学外来カフェ認定
- ・日本クリニカルパス学会法人会員

(9) 主要医療機器

令和6年5月1日現在の台数

＜放射線診断＞

PET-CT	1	全身用コンピュータ断層撮影装置 (CT)	6
画像保存用管理システム (PACS)	2	(ヘリカルCT、マルチスライスCT)	
画像用CADシステム	1	診断用一般撮影装置	2
画像解析処理装置	1	乳房撮影装置	1
磁気共鳴イメージング装置 (MRI)	1	泌尿器科用X線テレビ装置	1
自動現像機	1	放射線支援システム (RIS)	2
循環器用X線診断装置	4	骨密度測定装置	1
診断用X線テレビ装置	5	超伝導磁気共鳴診断装置 (3T MRI)	1

＜放射線治療＞

リニアック	2	放射線治療用位置決め装置	1
腎尿管結石破砕装置	1		

＜核医学＞

核医学診断用ガンマカメラ	1	シンチレーションカメラ	1
--------------	---	-------------	---

＜臨床検査部門＞

臨床検査システム	1	全自動血液分析装置	1
細菌検査システム	1	全自動血球計数装置	1
自動採血管準備システム	1	超音波診断装置	2
心臓用超音波診断装置	2	病理支援システム	1
生理検査システム	1	臨床化学自動分析装置	1
全自動細胞解析装置	1	血液ガス部内システム	1
液状検体細胞診標本作製装置	1	遠隔病理画像診断システム	1
尿検査統合搬送システム	1		

＜手術部門＞

白内障硝子体手術システム	1	分離式電動手術台	8
眼科用手術顕微鏡	1	手術支援用ナビゲーションシステム	1
外科（脳外科）用手術顕微鏡	2	内視鏡下外科手術機械	1
外科用X線テレビ装置	1	遠心血液ポンプシステム	1
耳鼻科用手術顕微鏡	1	移動式透視撮影装置	2
手術室部内支援システム	1	無影灯	1
カメラシステム	1	患者監視装置	1
人工心肺装置	1	麻酔科用超音波診断装置	1
生体情報モニタリングシステム	1	ハイブリッド手術システム	1
内視鏡業務支援システム	2	高圧蒸気滅菌装置、器具除染用洗浄機	1
生体情報モニタ	1	超音波手術器	1
MICS手術器	1	脳室ビデオスコープセット	1

＜診療科、中央材料室、その他＞

眼科画像ファイリングシステム	1	総合カンファレンスシステム	1
感染管理システム	1	大動脈バルーンポンプ	1
高圧蒸気滅菌装置	2	超音波内視鏡	2
歯科電子カルテシステム	1	低温プラズマ滅菌装置	2
周産期電子カルテシステム	1	電子内視鏡	1
周産期モニタリングシステム	1	内視鏡業務支援システム	1
心臓カテーテル用検査装置	1	光干渉断層計	1
超音波診断装置	5	文書画像一元管理システム	1
生体情報モニタリングシステム	5	放射性同位元素血液照射装置	1
全身用コンピュータ断層撮影装置	1	薬剤部支援システム	1
ベッドサイドモニター	1	レーザー光凝固装置	1
内視鏡カラーTV装置	1	定置型保育器	1
内視鏡カメラシステム	1	診療情報統合システム	1
透析部門システム	1	分娩監視装置集中監視システム	1
遠心血液ポンプシステム	2	自律走行型UV殺菌ロボット	1
運動負荷心電図モニタリングシステム	1	多人数用透析供給装置	1
薬剤管理指導支援システム	1		

(注) 納入価格概ね10,000千円以上の機器

7 公衆衛生活動

- (1) 予防接種

8 その他の活動

- (1) 糖尿病教室
- (2) 母親学級
- (3) オストメイト交流会（すみれの会）
- (4) 各種研究発表
- (5) 図書管理
- (6) 医療情報管理
- (7) 医療統計
- (8) 院内がん登録
- (9) 医師の海外派遣
- (10) 各種症例検討会
各科カンファレンス、死亡症例検討会、救急事例研究会、救急症例検討会、C P C
- (11) 多地点合同T Vカンファレンス（がん診療施設情報ネットワークシステム）
- (12) 研修医教育講座（プライマリケアセミナー）
- (13) 院内ボランティアの会「ひまわり」
- (14) 緩和医療勉強会
- (15) W O C勉強会
- (16) 地域包括ケアネットワーク研究会
- (17) 市民健康講座
- (18) がん哲学外来メディカル・カフェ
- (19) なでしこサロン（がんサロン）

10 職種別職員数

令和6年5月1日現在

区 分		正規職員	会計年度任用 職員 (月額)	会計年度任用 職員 (時間制)	計	
医師 (歯科医師含む) (初期研修医)		170	37 (36)	6.268	213.27 (36)	
薬剤部	薬剤師	38			38.00	
	助手		17		17.00	
放射線 技術科	技師	40	1		41.00	
	補助員		2	0.75	2.75	
臨床検査 技術科	技師	39	2	3.87	44.87	
	補助員		3	1.52	4.52	
看護部	看護部長		1		1.00	
	病棟	看護師	430	9	8.85	447.85
		I C U 准看護師		1	0.9	1.90
		H C U 看護補助者		43	8.13	51.13
	外来	看護師	144	12	21.06	177.06
		准看護師			2.17	2.17
看護補助者			16	20.13	36.13	
事務補助員						
手術 中材	看護師	34		2.53	36.53	
	看護補助者		2	2.71	4.71	
歯科衛生士		3	1		4.00	
臨床工学技術科		18			18.00	
視能訓練士		3			3.00	
リハビリテーション 技術科	理学療法士	24		0.77	24.77	
	作業療法士	8			8.00	
	言語聴覚士	8			8.00	
栄養 管理科	管理栄養士	11	2	0.77	13.77	
	調理師・調理手	14		11.85	25.85	
医療社会事業士		7			7.00	
事務局	事務職員	35		1.55	36.55	
	補助員		28		28.00	
公認心理士		3			3.00	
運転技士				0.75	0.75	
技能士			1	0.46	1.46	
作業手			2	0.75	2.75	
その他						
医療安全管理専門員		1			1.00	
診療情報管理士		1	1		2.00	
医療クレーク			62		62.00	
計		1,032	242	95.79	1,369.79	

(注1) 会計年度任用職員 (時間制) 及び医務嘱託 (日額) は、週38.75時間を1人として換算したものである。

(注2) 育児休業・病気休職の職員を除き、産前産後休暇・病気休暇・派遣の職員を含む。

(注3) 概ね1ヶ月以上にわたる他病院勤務となった医師及び地域医療研修の初期研修医を除く。

11 収益的収入及び支出の状況

(1) 収益的収支の年次別推移

(単位：千円、%)

科目	年度	令和3年度		令和4年度		令和5年度	
		金額	前年比	金額	前年比	金額	前年比
医業収益		22,718,789		23,477,523	3.3	23,018,450	△ 2.0
入院収益		15,117,088		15,743,787	4.1	15,154,688	△ 3.7
外来収益		6,628,731		6,802,093	2.6	6,870,206	1.0
室料差額収益		49,099		40,035	△ 18.5	35,217	△ 12.0
その他医業収益		923,871		891,608	△ 3.5	958,339	7.5
医業外収益		3,201,445		3,264,058	2.0	3,263,376	△ 0.0
特別利益		0		0		0	
収益合計		25,920,234		26,741,581	3.2	26,281,826	△ 1.7
(うち一般会計負担金)		(2,242,229)		(2,254,118)	0.5	(2,823,093)	25.2
医業費用		22,861,547		23,710,430	3.7	24,086,929	1.6
給与費		10,682,010		11,064,933	3.6	11,356,330	2.6
(うち給料)		(4,574,552)		(4,716,642)	(3.1)	(4,857,709)	(3.0)
(うち手当)		(4,496,317)		(4,651,101)	(3.4)	(4,790,464)	(3.0)
材料費		8,064,677		8,293,644	2.8	8,420,276	1.5
(うち薬品費)		(4,647,521)		(4,808,240)	(3.5)	(4,901,639)	(1.9)
(うち診療材料費)		(3,287,271)		(3,337,112)	(1.5)	(3,364,771)	(0.8)
経費		2,686,356		2,902,895	8.1	3,004,138	3.5
(うち修繕費)		(207,014)		(222,862)	(7.7)	(234,598)	(5.3)
(うち委託料)		(1,151,779)		(1,197,446)	(4.0)	(1,215,288)	(1.5)
交際費		0		25		20	(△ 20.0)
減価償却費		1,328,712		1,331,504	0.2	1,154,355	△ 13.3
資産減耗費		12,900		12,578	△ 2.5	39,692	215.6
研究研修費		86,892		104,851	20.7	112,117	6.9
医業外費用		1,135,275		1,175,080	3.5	1,194,722	1.7
(うち支払利息)		(59,904)		(54,090)	(△ 9.7)	(47,943)	(△ 11.4)
(控除対象外消費税)		(1,058,626)		(1,100,281)	3.9	(1,125,367)	2.3
共通管理費		858,775		915,714	6.6	964,446	5.3
特別損失		0		0		0	
費用合計		24,855,597		25,801,224	3.8	26,246,097	1.7
医業収支		△ 142,758		△ 232,907		△ 1,068,479	
経常収支		1,064,637		940,357		35,729	
総収支		1,064,637		940,357		35,729	

(注1) 税抜きの額である。

(2) 患者1人1日当たり平均収益

(単位：円)

科目	年度	令和3年度		令和4年度		令和5年度	
		金額	前年比	金額	前年比	金額	前年比
入院		77,582	6.6	82,198	5.9	81,661	△ 0.7
外来		25,914	4.5	26,351	1.7	27,227	3.3

12 業務の概況

(1) 入院患者の状況

(単位：人、%、日)

区 分		令和3年度	令和4年度	令和5年度
新入院患者数(人)	総数	15,808	15,320	15,610
	一般	15,808	15,320	15,610
	結核	---	---	---
1日平均患者数(人)	総数	43.3	42.0	42.7
	一般	43.3	42.0	42.7
	結核	---	---	---
延患者数(人)	総数	194,852	191,535	185,581
	一般	194,852	191,535	185,581
	結核	---	---	---
1日平均患者数(人)	総数	533.8	524.8	507.1
	一般	533.8	524.8	507.1
	結核	---	---	---
病床利用率(%)	総数	77.9	76.6	74.0
	一般	77.9	76.6	74.0
	結核	---	---	---
平均在院日数(日)	総数	11.3	11.5	10.9
	一般	11.3	11.5	10.9
	結核	---	---	---

※ 結核病床は、平成20年6月1日で廃止

(2) 外来患者の状況

(単位：人)

区 分	令和3年度	令和4年度	令和5年度
新患者数	22,759	24,183	24,514
1日平均患者数	94.0	99.5	100.9
延患者数	255,757	258,134	252,331
1日平均患者数	1,056.8	1,062.3	1,038.4
外来入院患者比率(延患者数)	1.31	1.35	1.36

(3) 紹介患者等の状況

(単位：%)

区 分	令和3年度	令和4年度	令和5年度
紹介率	71.3(72.8)	68.1(67.1)	66.5(64.5)
逆紹介率	104.0	64.9	67.1

(注) ・ 県内の県立医療機関からの紹介患者を除く。
 ・ 紹介率の欄は、急性期病院紹介率。()は地域医療支援病院紹介率。
 ・ 令和4年度から逆紹介率の算出方法が逆紹介割合(‰)に変更。

(4) 診療科別入院患者数

(単位：人)

診療科	令和3年度		令和4年度		令和5年度	
	延患者数	1日平均	延患者数	1日平均	延患者数	1日平均
血液内科	13,141	36.0	13,673	37.5	11,638	31.9
総合診療科	4,021	11.0	5,369	14.7	4,359	11.9
糖尿病・内分泌内科	4,381	12.0	3,232	8.9	3,296	9.0
腎臓・リウマチ科	12,707	34.8	11,987	32.8	11,385	31.2
脳神経内科	14,525	39.8	15,207	41.7	12,618	34.6
呼吸器内科	10,591	29.0	9,757	26.7	12,780	35.0
消化器内科	23,809	65.2	21,560	59.1	20,407	55.9
循環器内科	20,585	56.4	18,669	51.1	18,879	51.7
小児科	4,995	13.7	4,261	11.7	4,585	12.6
消化器外科・外科	16,823	46.1	16,585	45.4	16,811	46.1
乳腺・内分泌外科	2,872	7.9	2,676	7.3	2,978	8.2
整形外科	14,354	39.3	16,599	45.5	15,692	43.0
形成外科	1,401	3.8	882	2.4	1,639	4.5
脳神経外科	11,178	30.6	12,439	34.1	9,938	27.2
呼吸器外科	4,944	13.5	4,285	11.7	4,467	12.2
心臓血管外科	6,102	16.7	8,656	23.7	7,438	20.4
小児外科	585	1.6	476	1.3	431	1.2
皮膚科	1,738	4.8	1,526	4.2	1,581	4.3
泌尿器科	5,816	15.9	5,929	16.2	6,019	16.5
産婦人科	15,005	41.1	12,991	35.6	12,311	33.7
眼科	743	2.0	669	1.8	1,162	3.2
耳鼻いんこう科	2,197	6.0	2,092	5.7	2,472	6.8
放射線科	27	0.1	4	0.0	4	0.0
歯科口腔外科	699	1.9	488	1.3	630	1.7
麻酔科 (ペインクリニック科)	4	0.0	4	0.0	10	0.0
がん化学療法科	1,111	3.0	959	2.6	1,124	3.1
救急センター	498	1.4	560	1.5	927	2.5
計	194,852	533.8	191,535	524.8	185,581	508.4

(5) 診療科別外来患者数

(単位：人)

診療科	令和3年度		令和4年度		令和5年度	
	延患者数	1日平均	延患者数	1日平均	延患者数	1日平均
血液内科	12,575	52.0	12,338	50.8	12,258	50.4
総合診療科	2,865	11.8	2,125	8.7	1,558	6.4
糖尿病・内分泌内科	8,398	34.7	8,498	35.0	7,867	32.4
腎臓・リウマチ科	16,804	69.4	17,608	72.5	17,222	70.9
脳神経内科	5,613	23.2	5,389	22.2	4,840	19.9
精神科	1,293	5.3	1,452	6.0	1,406	5.8
呼吸器内科	9,444	39.0	9,239	38.0	10,631	43.7
消化器内科	23,636	97.7	24,795	102.0	21,974	90.4
循環器内科	17,141	70.8	16,883	69.5	16,344	67.3
小児科	9,557	39.5	9,199	37.9	9,337	38.4
消化器外科・外科	11,367	47.0	11,463	47.2	11,294	46.5
乳腺・内分泌外科	11,189	46.2	11,936	49.1	11,657	48.0
整形外科	8,287	34.2	8,485	34.9	8,068	33.2
形成外科	3,818	15.8	4,010	16.5	4,394	18.1
脳神経外科	4,961	20.5	4,696	19.3	4,485	18.5
呼吸器外科	4,498	18.6	4,689	19.3	5,017	20.6
心臓血管外科	4,075	16.8	4,380	18.0	4,452	18.3
小児外科	823	3.4	823	3.4	815	3.4
皮膚科	11,571	47.8	10,881	44.8	10,338	42.5
泌尿器科	10,151	41.9	10,021	41.2	9,499	39.1
産婦人科	17,309	71.5	16,974	69.9	15,765	64.9
眼科	5,215	21.5	5,229	21.5	5,207	21.4
耳鼻いんこう科	5,835	24.1	5,832	24.0	5,747	23.7
リハビリテーション科	196	0.8	291	1.2	885	3.6
放射線科	34,077	140.8	33,750	138.9	33,649	138.5
歯科口腔外科	6,173	25.5	5,936	24.4	6,294	25.9
麻酔科 (ペインクリニック)	2,540	10.5	2,538	10.4	2,238	9.2
がん化学療法科	5,181	21.4	4,969	20.4	4,938	20.3
救急センター	1,165	4.8	3,705	15.2	4,152	17.1
計	255,757	1,056.8	258,134	1,062.3	252,331	1,038.4

(6) 市町村別患者の状況（令和5年度実患者数）

〔入院〕				
医療圏	市町村	患者数（人）	構成比	
盛岡	盛岡市	6,861	54.8%	84.2%
	八幡平市	719	5.7%	
	葛巻町	151	1.2%	
	岩手町	437	3.5%	
	雫石町	449	3.6%	
	滝沢市	1,585	12.7%	
	紫波町	180	1.4%	
	矢巾町	151	1.2%	
岩手中部	花巻市	187	1.5%	4.7%
	北上市	86	0.7%	
	遠野市	257	2.1%	
	西和賀町	61	0.5%	
胆江	奥州市	122	1.0%	1.1%
	金ヶ崎町	17	0.1%	
両磐	一関市	102	0.8%	0.9%
	平泉町	6	0.0%	
気仙	大船渡市	64	0.5%	0.9%
	陸前高田市	33	0.3%	
	住田町	16	0.1%	
釜石	釜石市	120	1.0%	1.2%
	大槌町	30	0.2%	
宮古	宮古市	213	1.7%	2.9%
	山田町	45	0.4%	
	岩泉町	103	0.8%	
	田野畑村	7	0.1%	
久慈	久慈市	33	0.3%	0.4%
	洋野町	13	0.1%	
	普代村	3	0.0%	
	野田村	2	0.0%	
二戸	二戸市	50	0.4%	1.1%
	一戸町	67	0.5%	
	軽米町	4	0.0%	
	九戸村	16	0.1%	
県内計		12,190	97.4%	97.4%
青森県		55	0.4%	
秋田県		52	0.4%	
宮城県		47	0.4%	
その他		167	1.3%	
県外計		321	2.6%	2.6%
合計		12,511		100.0%

〔外来〕				
医療圏	市町村	患者数（人）	構成比	
盛岡	盛岡市	26,683	55.6%	84.1%
	八幡平市	2,573	5.4%	
	葛巻町	440	0.9%	
	岩手町	1,414	2.9%	
	雫石町	1,457	3.0%	
	滝沢市	6,177	12.9%	
	紫波町	895	1.9%	
	矢巾町	720	1.5%	
岩手中部	花巻市	870	1.8%	4.6%
	北上市	418	0.9%	
	遠野市	724	1.5%	
	西和賀町	197	0.4%	
胆江	奥州市	480	1.0%	1.1%
	金ヶ崎町	71	0.1%	
両磐	一関市	356	0.7%	0.8%
	平泉町	27	0.1%	
気仙	大船渡市	348	0.7%	1.2%
	陸前高田市	147	0.3%	
	住田町	59	0.1%	
釜石	釜石市	452	0.9%	1.2%
	大槌町	100	0.2%	
宮古	宮古市	747	1.6%	2.8%
	山田町	175	0.4%	
	岩泉町	362	0.8%	
	田野畑村	41	0.1%	
久慈	久慈市	151	0.3%	0.5%
	洋野町	43	0.1%	
	普代村	12	0.0%	
	野田村	11	0.0%	
二戸	二戸市	275	0.6%	1.2%
	一戸町	254	0.5%	
	軽米町	21	0.0%	
	九戸村	47	0.1%	
県内計		46,747	97.4%	97.4%
青森県		262	0.5%	
秋田県		273	0.6%	
宮城県		181	0.4%	
その他		527	1.1%	
県外計		1,243	2.6%	2.6%
合計		47,990		100.0%

(7) 薬品、診療材料の状況

区 分		令和3年度	令和4年度	令和5年度
入院 外来	収益に対する割合 (%)			
	薬品費	21.4	21.3	22.3
	診療材料費	15.1	14.8	15.3
患者1人1日平均消費額 (円)	薬品費	10,313	10,693	11,193
	診療材料費	7,295	7,421	7,684

(注) 税抜きである。

(8) 調剤の状況

区 分	令和3年度			令和4年度			令和5年度		
	入院	外来	計	入院	外来	計	入院	外来	計
1日平均処方箋枚数	252	80	332	249	74	323	246	70	316

(9) 院外処方箋の発行状況

区 分	令和3年度	令和4年度	令和5年度
1日平均発行枚数	358	361	359
処方箋全体に占める割合 (%)	81.8	83.0	83.8

(10) 放射線業務の状況

(単位：枚、件、門)

区 分		令和3年度			令和4年度			令和5年度				
		入院	外来	合計	入院	外来	合計	入院	外来	合計		
直接撮影	単純撮影	件	30,356	42,904	73,260	31,875	45,384	77,259	32,769	46,340	79,109	
	消化器. IP. DIP. DIC. 他	件	2,507	907	3,414	2,575	921	3,496	2,862	941	3,803	
	D S A	件	715	39	754	817	43	860	757	72	829	
	心カテ検査 (含シネ、PCI他)	件	1,460	174	1,634	1,615	173	1,788	1,271	143	1,414	
特殊検査	C T	単 純	件	5,176	12,014	17,190	5,824	13,061	18,885	5,420	13,266	18,686
		造 影	件	2,511	12,633	15,144	2,627	12,812	15,439	2,371	13,222	15,593
	M R I	単 純	件	1,853	3,139	4,992	1,965	3,648	5,613	1,564	3,103	4,667
		造 影	件	505	2,133	2,638	538	2,000	2,538	443	1,807	2,250
	腎結石破砕 (ESWL)		件	141	0	141	161	0	161	164	0	164
	治 療	リニアック	件	2,468	8,660	11,128	2,098	8,953	11,051	2,237	8,113	10,350
		上記の門数	門	5,552	21,275	26,827	4,945	22,201	27,146	6,038	20,647	26,685
	核医学 (R I) (INVIVOのみ)		件	92	445	537	116	408	524	92	381	473
P E T - C T		件	5	727	732	5	682	687	2	598	600	

(11) 臨床検査の状況

(単位：件)

区 分		令和3年度			令和4年度			令和5年度		
		入院	外来	合計	入院	外来	合計	入院	外来	合計
1 日 平 均 検 査 件 数	一般検査	117	293	410	107	300	407	103	295	398
	血液検査	877	1,066	1,943	842	1,074	1,916	843	1,060	1,903
	生化学検査	4,799	5,992	10,791	4,533	5,952	10,485	4,572	5,897	10,469
	免疫検査	477	546	1,023	480	576	1,056	467	586	1,053
	微生物検査	157	40	197	168	61	229	168	42	210
	生理検査	31	115	146	30	119	149	115	198	313
	病理組織検査	25	20	45	26	22	48	27	23	50
	細胞診	6	45	51	5	42	47	6	39	45
計		6,489	8,117	14,606	6,191	8,146	14,337	6,301	8,140	14,441
院外委託 (年間)		69,682			65,147			67,522		

(12) 内視鏡検査の状況

(単位：件)

区 分		令和3年度	令和4年度	令和5年度	
消化器内科	胃・ 十二指腸	検査のみ	3,633	3,764	3,916
		手術	408	429	396
		計	4,041	4,193	4,312
	膵胆管系	検査のみ	0	0	0
		手術	732	674	727
	計	732	674	727	
直 腸	検査のみ	36	39	28	
	手術	81	82	79	
計	117	121	107		
大 腸	検査のみ	2,340	2,195	2,185	
	手術	893	966	1,023	
計	3,233	3,161	3,208		
計	検査のみ	6,009	5,998	6,129	
	手術	2,114	2,151	2,225	
計		8,123	8,149	8,354	
呼吸器科・呼吸器外科		264	237	300	
経食道エコー		305	274	209	
合 計		8,692	8,660	8,863	

(13) 分娩の状況

区 分	令和3年度	令和4年度	令和5年度
時 間 内	253	230	224
時 間 外	60	68	61
深 夜 ・ 休 日	65	57	53
計	378	355	338

(14) 脳神経センターカテーテル使用手術の状況

区 分	令和3年度	令和4年度	令和5年度
脳血管内手術（1箇所）	79	65	50
脳血管内手術（2箇所以上）	1	3	2
経皮的脳血管形成術	19	21	16
経皮的選択的脳血栓・塞栓溶解術 （頭蓋内脳血管の場合）	0	0	0
脳血管内手術 （脳血管内ステントを用いるもの）	92	73	84
経皮的頸動脈ステント留置術	34	31	27
血管塞栓術（頭部、胸腔、腹腔内血管等） （止血術）	0	0	0
血管塞栓術（頭部、胸腔、腹腔内血管等） （選択的動脈化学塞栓術）	0	0	0
血管塞栓術（頭部、胸腔、腹腔内血管等） （その他のもの）	17	20	25
計	242	213	204

(15) 手術の状況

① 手術件数

(単位：件)

区 分		令和3年度	令和4年度	令和5年度
手術件数	年間延件数	14,859 (5,159)	14,908 (5,195)	16,819 (5,511)
	1日平均	61	61	69
点数別 手術件数	1,000未満	2,172	2,405	2,944
	1,000以上 3,000未満	1,838	1,684	2,314
	3,000以上 5,000未満	1,672	1,668	1,615
	5,000以上 10,000未満	1,879	1,638	1,993
	10,000以上 20,000未満	3,136	3,279	3,689
	20,000以上 30,000未満	1,811	1,827	1,995
	30,000以上	2,351	2,407	2,269
計		14,859	14,908	16,819

(注1) ()内は、手術室を使用した件数である。

(注2) 1日平均は、診療実日数で除した数値である。

② 診療科別手術件数 (手術室利用分)

(単位：件)

診療科	令和3年度			令和4年度			令和5年度		
	予定	緊急	計	予定	緊急	計	予定	緊急	計
血液内科									
総合診療科									
腎臓・リウマチ科	138	5	143	128	5	133	89	51	140
呼吸器内科	1	2	3						
消化器内科		1	1						
循環器内科	15		15	20		20	37		37
小児科									
消化器外科・外科	774	244	1,018	640	279	919	574	279	853
乳腺・内分泌外科	348	12	360	354	6	360	360	15	375
整形外科	701	52	753	744	81	825	682	166	848
形成外科	259	26	285	257	12	269	323	29	352
脳神経外科	254	263	517	249	259	508	222	246	468
呼吸器外科	153	22	175	146	30	176	186	37	223
心臓血管外科	227	48	275	240	101	341	194	83	277
小児外科	85	17	102	89	13	102	79	9	88
皮膚科	28	1	29	29		29	18		18
泌尿器科	206	7	213	220	4	224	260	16	276
産婦人科	466	104	570	436	138	574	455	119	574
眼科	405	3	408	429	9	438	633	12	645
耳鼻いんこう科	208	5	213	214	3	217	237	9	246
ペインクリニック									
歯科口腔外科	68		68	60		60	90	1	91
がん化学療法科									
その他	6	5	11						
計	4,342	817	5,159	4,255	940	5,195	4,439	1,072	5,511
全身麻酔件数	3,961			3,929			4,004		

(16) 救急患者の取扱状況

(単位：人)

区 分		令和3年度	令和4年度	令和5年度
合 計		17,680	17,883	16,998
時間内・外別	時間内	3,549	3,530	3,197
	時間外	14,131	14,353	13,801
来院方法別	救急車	7,512	8,070	7,563
	その他	10,168	9,813	9,435
診療科別	内科系	8,618	9,652	5,022
	小児科	2,032	2,328	2,323
	(うち小児輪番日)	(1,584)	(1,654)	(1,886)
	外科系	7,030	5,903	4,599
発生原因別	交通事故	306	306	292
	脳疾患	1,307	1,232	1,044
	心疾患	884	872	838
	分娩	93	107	89
	一般	15,090	15,366	14,735
当日とった措置	入院	5,966	5,722	5,768
	転医	25	34	47
	帰宅	11,474	11,896	10,960
	死亡	215	231	223
1日平均取扱人員		48.4	48.9	46.4

(17) 栄養管理の状況

区 分		令和3年度	令和4年度	令和5年度
患者給食延食数 (年間)	患者食(数)	464,832	459,125	436,914
	うち特別食加算(数)	170,253	172,644	175,830
	特別食加算率(%)	36.6	36.7	40.2
1食平均給食数(うち特別食)(食)		425(155)	419(157)	399(160)
給食率(%)		79.5	79.9	79.6
栄養指導 (個人指導)	入院(初回)(件)	2,339	2,348	4,439
	入院(継続)(件)	438	404	881
	外来(初回)(件)	773	729	604
	外来(継続)(件)	1,136	1,442	1,433
栄養指導 (集団指導)	入院(件)	25	62	75
	外来(件)	0	0	0
栄養食事指導 件数合計(件)		4,711	4,985	7,432
栄養食事指導 収益(円)		11,239,200	11,692,200	17,739,800
栄養サポート加算(件)		538	494	722
歯科医師連携加算(件)		334	307	521
糖尿病透析予防管理加算(件)		172	241	380

(18) 公衆衛生活動の状況

(単位：人)

区 分	令和3年度	令和4年度	令和5年度
集団健康診断	3,864	3,299	3,433
個人健康診断	720	732	422
予防接種	2,410	2,328	2,084
一泊人間ドック	0	0	0
計	6,994	6,359	5,939

(19) 医療相談の状況

① ケース取扱状況 (単位：件)

区分	新規受理	実件数	延件数
令和3年度	598	2,964	4,309
令和4年度	1,127	3,644	4,939
令和5年度	1,099	4,472	6,481

② 援助の方法 (単位：件)

区分	面接	訪問	電話	文書	ケースカンファレンス	合計
令和3年度	5,785	16	2,176	140	292	8,409
令和4年度	6,986	22	2,676	238	144	10,066
令和5年度	8,667	26	4,444	395	52	13,584

③ 援助の問題 (単位：件)

区分	経 済		医療・福祉・諸制度	医療・保険等	環 境				退院・社会復帰等	その他	合計
	医療費	生活費			心理・適応	院内・付添	家庭内	職場・学校			
3年度	621	48	1,996	2,016	302	281	418	35	828	231	6,776
4年度	1,294	258	3,101	813	317	68	541	88	1,240	279	7,999
5年度	1,473	320	3,805	917	516	55	812	107	929	682	9,616

(20) 病理業務の状況 (単位：件、%)

区 分	令和3年度	令和4年度	令和5年度
死 亡 数	716	806	705
(うち入院患者死亡数)	502	567	481
剖 検 数	28	12	15
剖 検 率	5.6	2.1	3.1

(単位：件)

区 分		令和3年度	令和4年度	令和5年度
組織診断	院内分	6,763	6,985	7,096
	院外分(受託)	1,733	1,776	1,974
迅速診断	院内分	406	406	378
	院外分	29	38	57
	(テレパソロジー)	(29)	(38)	(57)
細 胞 診 断		8,634	8,466	7,726

(注1) 歴年による(1月～12月)

(注2) 院外分にはテレパソロジー()の件数を含む

(21) 診療応援の状況 (単位：日)

区 分	令和3年度	令和4年度	令和5年度
県立病院	3,342	3,399	3,892
市町村	639	576	645
合 計	3,981	3,975	4,537

(22) リハビリテーションの状況

(単位：単位数)

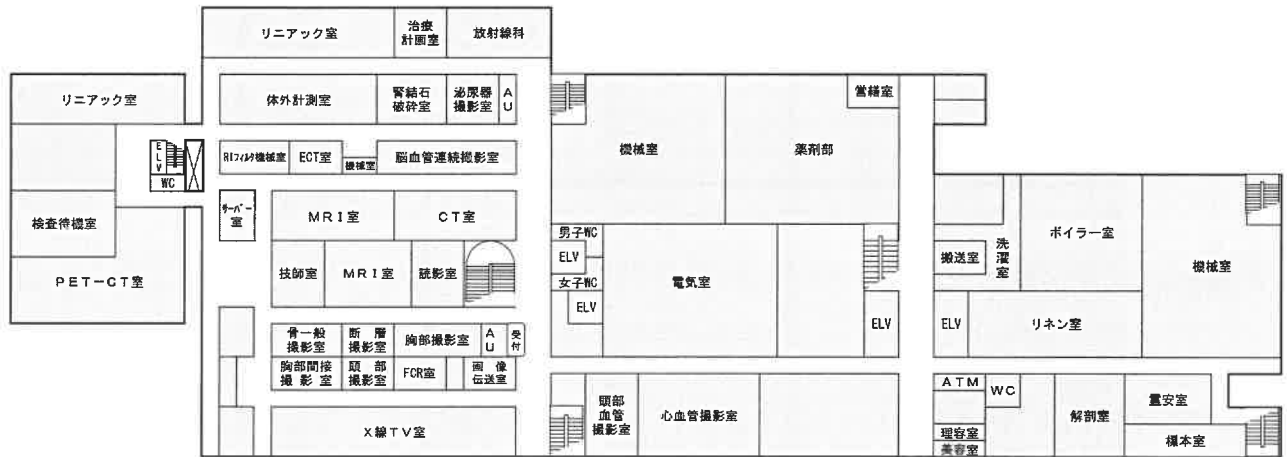
区 分		令和3年度	令和4年度	令和5年度
理学療法	脳血管疾患等	13,779	17,775	13,115
	廃用症候群	13,736	12,198	14,181
	運動器	11,931	13,349	11,418
	呼吸器	4,136	3,244	2,911
	心大血管	18,078	16,036	16,034
	がん患者(H26年4月～)	6,977	6,486	6,514
	合計	68,637	69,088	64,173
	早期リハビリテーション加算	54,521	53,853	36,253
	初期リハビリテーション加算	41,042	39,440	48,360
作業療法	脳血管疾患等	12,127	10,179	9,903
	廃用症候群	12,694	9,819	11,311
	運動器	465	212	196
	呼吸器	583	1,685	2,451
	心大血管(H27年12月～)	662	845	2,353
	がん患者(H26年4月～)	2,828	4,733	2,334
	合計	29,359	27,473	28,548
	早期リハビリテーション加算	23,014	19,306	16,718
	初期リハビリテーション加算	16,563	13,376	22,874
言語聴覚療法	脳血管疾患等	11,925	15,150	11,660
	廃用症候群	2,815	3,764	5,083
	呼吸器	1,353	1,798	2,017
	がん患者(H26年4月～)	412	613	718
	合計	16,505	21,325	19,478
	早期リハビリテーション加算	14,533	17,787	11,732
	初期リハビリテーション加算	10,826	12,183	16,490
	摂食機能	158	533	724
合 計	脳血管疾患等	37,831	43,104	34,678
	廃用症候群	29,245	25,781	30,575
	運動器	12,396	13,561	11,614
	呼吸器	6,072	6,727	7,379
	心大血管	18,740	16,881	18,387
	がん患者(H26年4月～)	10,217	11,832	9,566
	合計	114,501	117,886	112,199
	早期リハビリテーション加算	92,068	90,946	64,703
	初期リハビリテーション加算	68,431	64,999	87,724
		摂食機能	158	533

診療科別リハビリ延べ処方数 ※外来は実施件数

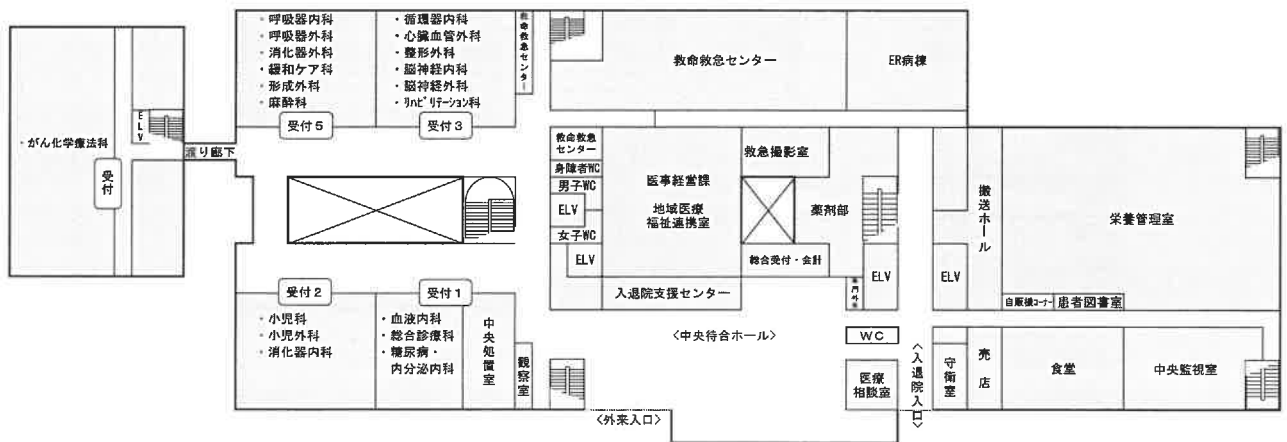
診療科	令和3年度	令和4年度	令和5年度
血液内科	5,715	7,964	4,379
総合診療科	3,126	4,700	3,683
腎臓・リウマチ科	7,375	5,899	5,323
神経内科	12,734	13,909	11,048
呼吸器内科	2,843	3,751	6,824
消化器内科	9,742	8,771	9,595
循環器内科	15,740	13,779	14,683
小児科	410	143	148
消化器外科	11,654	11,946	12,127
乳腺・内分泌外科	484	361	423
整形外科	11,073	13,720	12,749
脳神経外科	9,262	10,426	8,302
呼吸器外科	1,929	1,978	2,418
心臓血管外科	5,577	8,275	7,519
皮膚科	547	792	631
泌尿器科	1,581	1,765	1,770
婦人科	274	486	534
ペインクリニック科	0	2	4
その他	3,460	2,410	2,765
合計	103,526	111,077	104,925

13 各階平面図

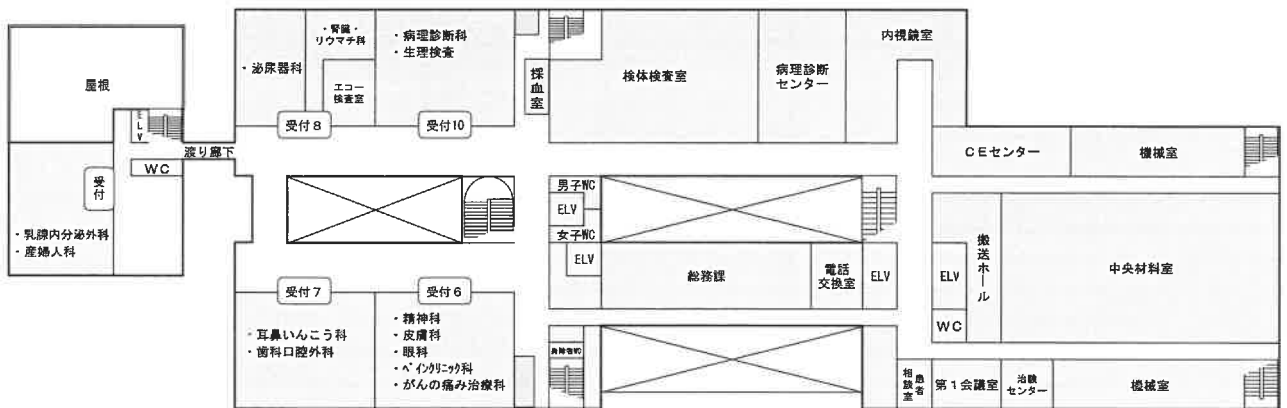
【地下1階】



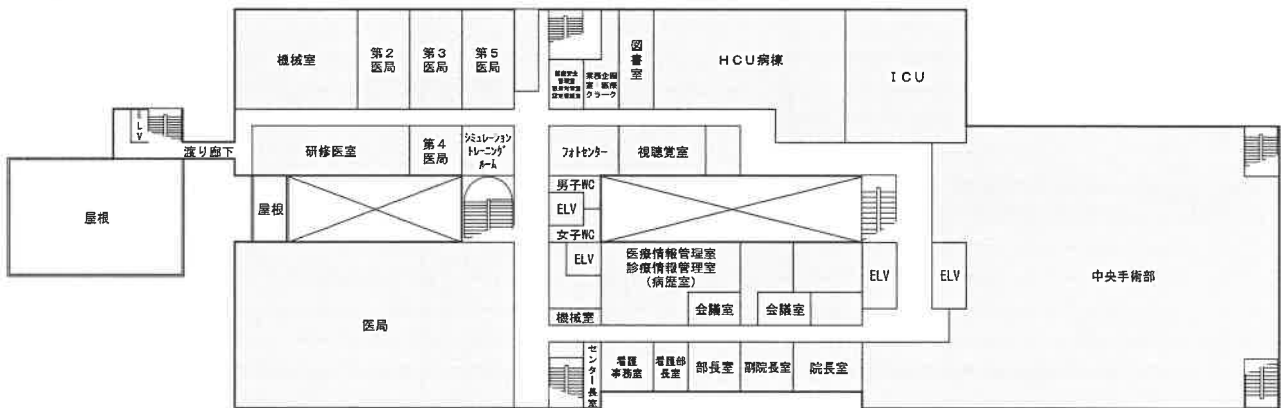
【1階】



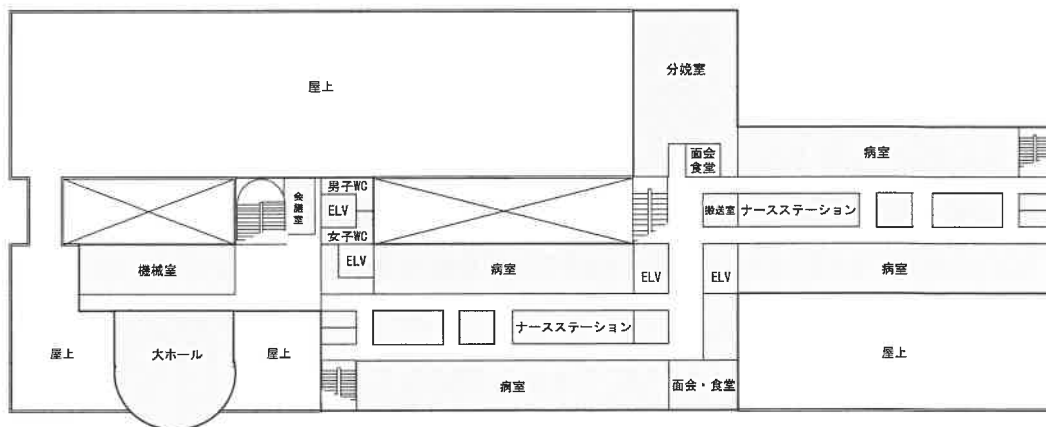
【2階】



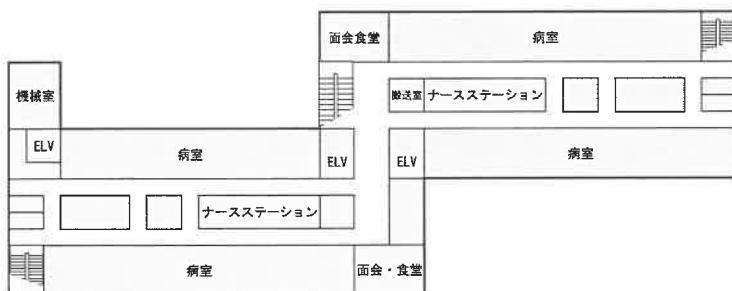
【3階】



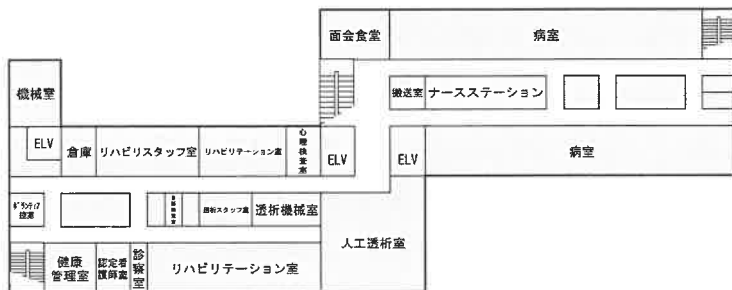
【4階】



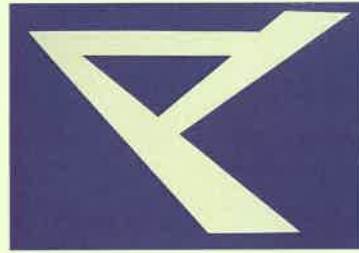
【5階～8階】



【9階】



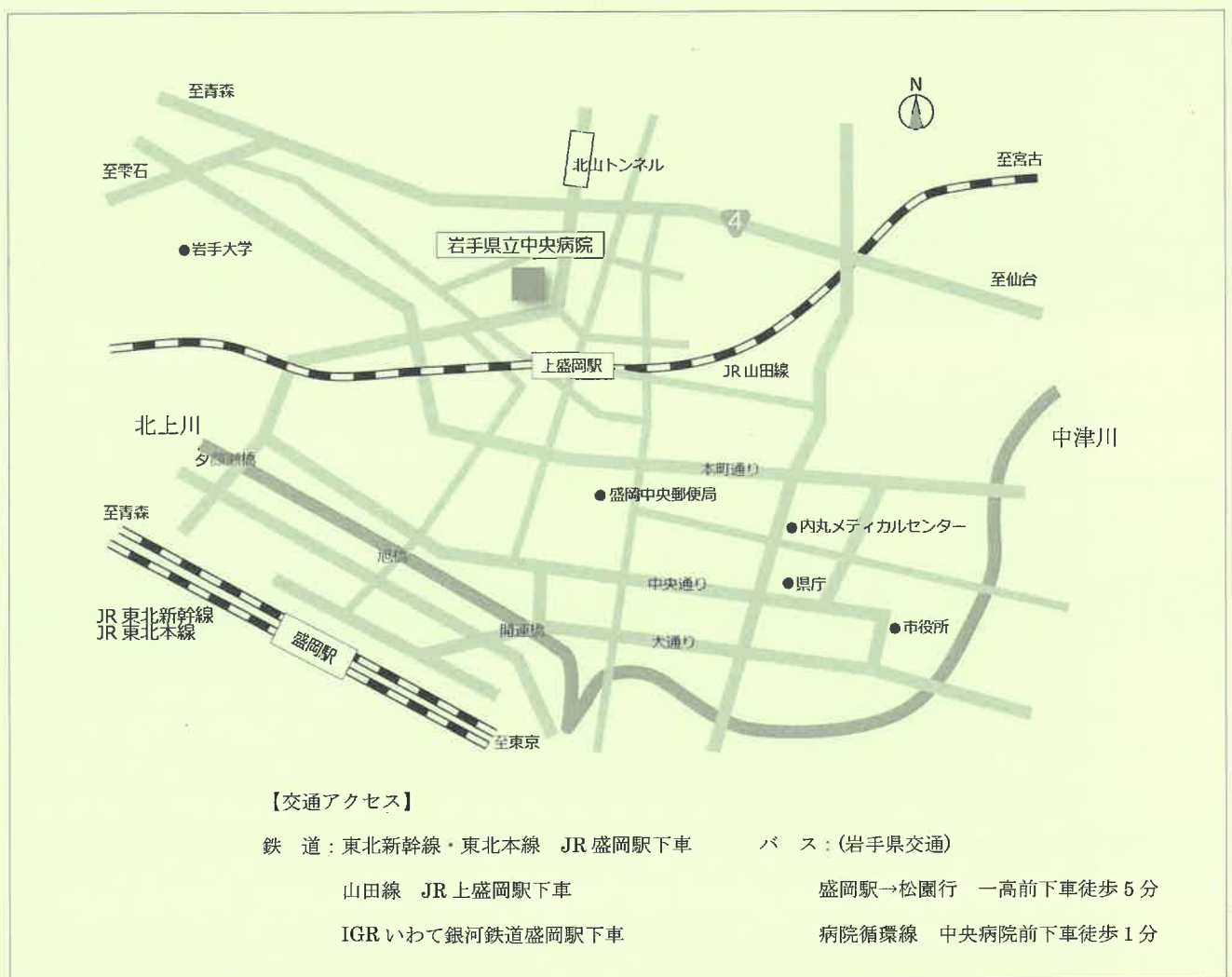
病院旗(シンボルマーク)



「未来に向かって躍進する」というイメージを図案化

制定日 平成7年11月1日

岩手県立中央病院 案内図



所在地：〒020-0066 岩手県盛岡市上田一丁目4番1号

T E L： 019-653-1151(代表)

F A X： 019-653-2528

ホームページ： <https://chuo-hp.jp>

岩手県立中央病院

検索