

# 病院概要

平成 29 年 9 月



岩手県立中央病院

~ Iwate Prefectural Central Hospital ~

# 岩手県立中央病院

## 基本理念

高度急性期医療を推進する県民に信頼される親切であたたかい病院

## 行動指針

1. 良質な医療の提供
2. 優れた医療人の育成
3. 地域医療機関への診療支援
4. 救急医療の充実
5. 災害医療の体制整備
6. 臨床研修体制の充実
7. 健全で効率的な病院経営

当院では、患者さんの権利を明らかにし、患者さんと医療提供者の信頼関係を醸成し、協力して病気に立ち向かうことを確認します。

## 受診される皆様の権利

1. 人間としての尊厳とプライバシーが守られる権利があります。
2. 病気や治療について十分な説明を受ける権利があります。
3. 検査・治療を選択する権利があります。
4. セカンドオピニオンを求める権利があります。
5. 自分の診療情報を得る権利があります。

## 受診される皆様へのお知らせ

1. 説明がよく理解できない場合は、その旨をはっきりお話してください。
2. 敷地内禁煙です。喫煙をご遠慮ください。
3. 暴力・暴言・迷惑行為があった場合、診療をお断りします。また警察にも通報します。
4. 医療費の支払請求を受けた場合、速やかにお支払い下さい。
5. 当院は研修医や学生等の診療実習を行っております。ご協力をお願いします。

# 目 次

1. 病院の沿革	2
2. 新築移転後の動向	2
3. 立地条件及び診療圏	5
4. 当院の特色	5
5. 歴代院長	6
6. 施設の概要	6
7. 公衆衛生活動	14
8. その他の活動	14
9. 病院組織図	15
10. 職種別職員数	16
11. 収益的収入及び支出の状況	17
12. 業務の概況	18
(1) 入院患者の状況	18
(2) 外来患者の状況	18
(3) 紹介患者等の状況	18
(4) 診療科別入院患者数	19
(5) 診療科別外来患者数	20
(6) 市町村別患者の状況	21
(7) 薬品、診療材料の状況	22
(8) 調剤の状況	22
(9) 院外処方箋の発行状況	22
(10) 放射線業務の状況	23
(11) 臨床検査の状況	23
(12) 内視鏡検査の状況	24
(13) 分娩の状況	24
(14) 脳神経外科カテーテル使用手術の状況	24
(15) 手術の状況	25
(16) 救急患者の取扱状況	26
(17) 栄養管理の状況	26
(18) 公衆衛生活動の状況	26
(19) 医療相談の状況	27
(20) 病理業務の状況	27
(21) 診療応援の状況	27
(22) リハビリテーションの状況	28
13. 各階平面図	29

## 1. 病院の沿革

岩手県における県立病院の中核的存在として歩んできた歴史的過程は、次のとおりである。

昭和 8 年 5 月	明治 23 年開業以来 40 有余年の歴史のある私立病院の経営委譲を受け、有限責任購買販売利用組合盛岡病院として発足
昭和 11 年 10 月	岩手県医薬購買販売利用組合連合会盛岡病院に改称
昭和 16 年 12 月	保証責任岩手県信用購買販売利用組合連合会盛岡病院に改称
昭和 18 年 11 月	岩手県農業会盛岡病院として岩手県農業会に移管改称
昭和 23 年 11 月	岩手県厚生農業協同組合連合会盛岡病院に改称
昭和 25 年 11 月	岩手県立盛岡病院として県に移管改称
昭和 29 年 4 月	地方公営企業法一部適用
昭和 35 年 4 月	建物の改築とともに岩手県立中央病院に改称 地方公営企業法全部適用
昭和 44 年 4 月	岩手県における成人病対策の一環として成人病センターを併設し、全面業務開始（中病 385 床、センター 100 床、計 485 床）
昭和 46 年 4 月	臨床研修指定病院に指定
昭和 47 年 8 月	成人病センター増改築工事完成（一般 477 床、結核 45 床、伝染 20 床、計 542 床）
昭和 59 年 3 月	県民の医療ニーズに対応し、最新で高度な医療を提供すること等を基本方針として移転新築工事に着工
昭和 61 年 10 月	新病院竣工
昭和 62 年 3 月	新病院全面業務開始（一般 685 床、結核 45 床、計 730 床）

## 2. 新築移転後の動向

平成 2 年 4 月	国立療養所盛岡病院附属看護学校実習生受入 盛岡市医師会附属盛岡高等看護学院実習生受入 ICU（8 床）、4 階東（58 床）・・・66 床 特 3 類看護の承認（累計 5 病棟、244 床、33.4%） 胆石破碎装置始動（平成 9 年度除却）
7 月	磁気共鳴映像装置更新始動
10 月	4 週 6 休制試行開始
11 月	5 階東（59 床）・・・特 3 類看護の承認（累計 6 病棟、303 床、41.5%）
12 月	地域医療連携室発足
平成 3 年 1 月	当院初の骨髄移植実施
4 月	胃検診車による胃検診事業を廃止 中央病院組織変更（中央放射線部、中央手術部、中央検査部の 3 部門、部制施行） 中央病院内に「医療局職員生活相談ルーム」設置（平成 6 年 3 月廃止）
5 月	4 週 6 休制本格実施
平成 4 年 4 月	診療報酬点数表甲表採用 体外衝撃波胆石破碎術の施設承認
6 月	5 階西（64 床）、7 階西（57 床）、8 階西（60 床） ・・・特 3 類看護の承認（累計 9 病棟、484 床、66.3%）
11 月	薬剤管理指導施設承認（脳神経外科）
平成 6 年 1 月	8 階東（65 床）、9 階東（61 床） ・・・特 3 類看護の承認（累計 11 病棟、610 床、83.6%）

- 4月 婦人検診車による婦人検診事業を廃止  
総務課出納係設置（平成16年3月廃止）  
救急センター看護部門三交代制の実施  
週40時間制勤務の実施  
「すこやかルーム」において人間ドック開始（宿泊は契約ホテル）
- 平成7年 8月 前立腺高温度治療装置プロスタトロン始動（平成20年廃止）  
2月 外来処方オーダーリングシステム稼働  
5月 新看護基準届出 一般 685床 2.5対1看護、10対1看護補助  
結核 45床 特2類看護
- 平成8年 1月 救急車からの心電図等受信および救急救命士に対する具体的指示の実施  
3月 医事ネットワークシステム稼働（医事会計システムの全面更新）  
9月 県立宮古病院との画像伝送システム稼働（病理）
- 平成9年 4月 病理診断センターの設置  
5月 県立釜石病院との画像伝送システム稼働（MRI）  
6月 県立大迫病院（現附属大迫地域診療センター）との画像伝送システム稼働（CT）  
11月 第1駐車場改修（立体化）  
12月 入院処方オーダーリングシステム稼働
- 平成10年 6月 薬剤管理指導施設届出（全診療科）  
がん診療施設情報ネットワークシステム（TVカンファレンス）参加開始  
7月 県立胆沢病院との画像伝送システム稼働（病理）
- 平成11年 2月 病院機能評価「一般病院種別B」の認定（(財)日本医療機能評価機構）  
新看護基準届出 結核45床 2.5対1看護、10対1看護補助  
5月 外部経営診断受審開始。平成12年7月診断結果報告  
9月 県立福岡（現二戸）病院との画像伝送システム稼働（病理）  
11月 院外処方箋を全科で発行
- 平成12年 10月 ボランティアの会「ひまわり」活動開始
- 平成13年 3月 いわて情報ハイウェイTV会議システム整備  
4月 トータルオーダーリングシステム稼働  
県立磐井病院との画像伝送システム稼働（病理）  
9月 救急隊との事例研究会開始  
11月 地域医療連携室設置（FAXでの診療予約開始）  
急性期病院加算算定（平成18年3月まで）  
PHS導入（全診療科長携帯→14年8月全医師携帯）
- 平成14年 1月 日帰り脳ドック実施  
4月 第1内科を血液内科に、第2内科を総合内科・腎臓内科に変更  
5月 ホームページを刷新
- 平成15年 2月 入院基本料届出 2対1（一般・結核）  
8月 救急患者の事後検証実施（メディカル・コントロール体制実施）  
12月 地域がん診療拠点病院指定
- 平成16年 1月 院内全面禁煙  
7月 院内での携帯電話の使用を原則的に認める。図書室を患者に開放  
9月 女性外来開設  
10月 乳腺外来開設  
11月 ISO14001適合組織の登録

	12月	病院機能評価機構の更新認定(一般病院 Ver.4) ER(救急患者専用)病棟の運用開始 外来患者の番号による呼出しの開始
平成17年	3月	県立中央病院あり方検討委員会の報告書が提出される
	4月	セカンドオピニオン外来開設
平成18年	2月	診療情報管理士2名採用、医療情報管理室設置
	3月	県庁職員診療所廃止
	4月	がん化学療法科新設 附属紫波地域診療センター(19床)開設(旧紫波病院) 業務企画室設置(業務管理室と業務係を統合) 入院基本料届出 10対1(一般・結核)
	6月	DPC(急性期医療に係る診断群分類別包括評価)対象病院
平成19年	4月	附属大迫地域診療センター(19床)開設(旧大迫病院) 県立千厩病院との画像伝送システム稼働(病理)
	7月	地域医療支援病院取得 増築棟工事起工
	10月	病院敷地内全面禁煙
	11月	本館附帯設備工事起工
平成20年	4月	地域医療福祉連携室設置(地域医療連携室と医療相談室を統合)
	5月	診断書受付コーナー新設
	6月	結核病棟(45床)廃止
	7月	入院基本料届出 7対1
	9月	県立高田病院との画像伝送システム稼働(CT)
	10月	ホームページを刷新
	11月	県立釜石病院、県立沼宮内病院(現附属沼宮内地域診療センター)及び西城病院付 属ひがしやま病院との画像伝送システム稼働(CT)
	12月	増築棟竣工
平成21年	3月	PET-CT稼働
	4月	附属紫波地域診療センター及び附属大迫地域診療センターを無床診療所に移行 卒後臨床研修評価機構の新規認定
	6月	病院機能評価機構の更新認定(一般病院 Ver.5)
	12月	ER・HCU病棟(ER12床、HCU8床)稼働
平成22年	1月	病院機能評価機構の付加機能(救急医療機能)の新規認定
	11月	電子カルテ稼働
	12月	本館附帯設備竣工
平成23年	3月	東日本大震災・津波によるDMAT始動、高田病院・宮古病院へ後方支援
	4月	附属沼宮内地域診療センター(無床)開設(旧沼宮内病院)
平成24年	4月	心臓カテーテル日帰り検査開始 総合内科を総合診療科に変更
平成25年	3月	沖縄県立中部病院と友好病院提携
	4月	非常用発電機更新工事起工 卒後臨床研修評価機構の更新認定
	7月	へき地医療拠点病院指定
平成26年	2月	外来第1駐車場増設



平成 26 年 3 月	病院機能評価機構の更新認定（一般病院 2 Ver.1.0） 非常用発電機更新工事竣工
5 月	病理診断科追加標榜
10 月	患者用図書室「ひまわり図書室～医療情報プラザ～」開所
12 月	院内 Wi-Fi サービス開始
平成 27 年 2 月	トイレ改修工事起工
平成 28 年 2 月	トイレ改修工事竣工
平成 28 年 11 月	I C U 改修工事竣工
平成 29 年 3 月	エレベーター工事竣工

### 3. 立地条件及び診療圏

#### (1) 立地条件

当院は、北西側に岩手大学、盛岡第一高等学校、北側に杜陵高等学校、北東側に上田中学校などのある文教地区といわれる一画に位置し、形状は東西に約 280m、南北に約 119mのほぼ長方形の形をした約 30,000 m<sup>2</sup>の広さをもっている。

最寄りの J R 駅は、盛岡駅（東北新幹線・東北本線）がある。盛岡駅からタクシーで約 10 分、バス（県交通：松園行盛岡一高前下車徒歩 5 分と市内病院循環線）で約 20 分となる。

また、近くには桜の名所「高松の池」があり市民の憩いの場となっており、病室からは、雄大な岩手山が眺望でき比較的騒音も少なく、病院運営に適した環境に位置している。

#### (2) 診療圏

四国 4 県に匹敵する広大な面積を有する岩手県は、20 県立病院と 6 地域診療センターを運営する中で、当院は県営医療の中核機関として、県都盛岡市をはじめ、県内 33 市町村はもとより、県外からも多数の患者が来院している。

また、信頼される病院づくりを運営の基本とし、他の医療機関との機能分担と相互連携を図りながら診療にあたっている。

### 4. 当院の特色

#### 診療体制の充実

- |                           |           |
|---------------------------|-----------|
| ・ チーム医療による 6 診療センター       | ・ 救急医療体制  |
| 消化器センター（消化器内科、消化器外科、内視鏡科） | 救急告示病院    |
| 循環器センター（循環器内科、心臓血管外科）     | 二次救急輪番制病院 |
| 脳神経センター（神経内科、脳神経外科）       | 小児救急輪番制病院 |
| 呼吸器センター（呼吸器内科、呼吸器外科）      |           |
| 腎センター（腎臓・リウマチ科、泌尿器科）      |           |
| 小児・周産期センター（小児科、小児外科、産婦人科） |           |

#### 患者サービスの充実

- ・ かかりつけ医からの FAX による診療予約制
- ・ 紹介状を持参した新患の優先診療や紹介状を持っている患者の電話予約受付
- ・ 再来患者の診療予約制及び電話による診療予約日変更
- ・ 電子カルテシステム
- ・ 院外処方箋の発行（全科）

- ・受付、ナースステーション等のオープンカウンター方式
- ・病棟に患者食堂（面会室）を設置
- ・適時適温給食
- ・七夕コンサート・クリスマスコンサートの実施
- ・庭園、散策路、BGM放送
- ・敷地内全面禁煙
- ・来院者用コインロッカー
- ・投書に対する回答の院内掲示
- ・患者に図書室を開放、患者に図書の貸出し、外来用図書（ひまわり文庫）、患者用図書室【ひまわり図書室～医療情報プラザ】の設置
- ・小児科外来待合室に本の読み聞かせコーナー設置（ボランティアの会）
- ・患者用クリティカルパス
- ・ホームページの設置、外来紹介ポスターの掲示
- ・院内での携帯電話の使用（ICU等禁止区域あり）
- ・現金自動支払機の設置、クレジットカードによる医療費の支払い
- ・診断書受付コーナー設置
- ・患者用Wi-Fiの提供

## 5. 歴代院長

- 敷波 義雄（昭和8年3月～昭和20年3月）
- 猪狩 正雄（昭和20年4月～昭和22年4月）
- 楠 信雄（昭和22年4月～昭和26年3月）
- 敷波 義雄（昭和26年4月～昭和34年6月）
- 若林 衛夫（昭和34年6月～昭和35年3月院長心得）
- 桂 重鴻（昭和35年4月～昭和40年6月）
- 桂 重次（昭和40年7月～昭和45年7月）
- 金子 保彦（昭和45年7月～平成元年3月）
- 小山田 惠（平成元年4月～平成8年3月）
- 渡邊 登志男（平成8年4月～平成12年3月）
- 樋口 紘（平成12年4月～平成18年3月）
- 佐々木 崇（平成18年4月～平成24年3月）
- 望月 泉（平成24年4月～現在）

## 6. 施設の概要

### (1) 土地

病院敷地面積 29,246.51 m<sup>2</sup>

### (2) 建物

（構造規模）鉄骨鉄筋コンクリート造 （階 層）地下1階、地上10階塔屋1階  
 （建築面積）9,414.46 m<sup>2</sup> （延床面積）53,836.26 m<sup>2</sup> （高さ（最高部））47.5m

### (3) 付属施設

駐 車 場 961台（外来者用536台、職員用425台〔うち借上195台〕）  
 医師住宅（上田） 鉄筋コンクリート造5階18戸



合同公舎（上田寮） 鉄筋コンクリート造4階30室

**(4) 標ぼう診療科**

腎臓・リウマチ科、内科（総合診療科、がん化学療法科、健康管理科）、血液内科、消化器内科（消化器内科・内視鏡科）、消化器外科、外科、乳腺・内分泌外科、放射線科（放射線診断科、放射線治療科）、麻酔科（麻酔科、ペインクリニック科）、精神科、呼吸器内科、循環器内科、小児科、心臓血管外科、整形外科、形成外科、脳神経外科、皮膚科、泌尿器科、産婦人科、眼科、耳鼻いんこう科、呼吸器外科、小児外科、神経内科、リハビリテーション科、歯科口腔外科、病理診断科、以上 28 診療科

**(5) 許可病床数**

一般 685 床

## (6) 病棟構成

(平成29年5月1日現在)

病棟名	病床数	夜勤体制	診療科別病床数
I C U	8	4~4	
ER・HCU	18	3~3	
4階西	60	4~3	小児・周産期センター（小児科22、小児外科2、産婦人科4）、総合診療科26、呼吸器内科6
4階東	60	4~4	小児・周産期センター（産婦人科60）
5階西	60	3~3 (火・金 4~3)	呼吸器センター（呼吸器内科42、呼吸器外科14）、歯科口腔外科4
5階東	60	月~金 4~3 (土・日・祝 3~3)	腎センター（腎臓・リウマチ科34、泌尿器科26）
6階西	60	3~3 (火~木 4~3)	循環器センター（心臓血管外科27、乳腺・内分泌外科14、耳鼻いんこう科12、消化器外科4、形成外科3）
6階東	60	4~4	循環器センター（循環器内科52）、皮膚科8
7階西	60	4~3 (月・金 4~4)	脳神経センター（神経内科20、血液内科40）
7階東	59	4~3 (土・日・祝 3~3)	脳神経センター（神経内科18、脳神経外科31）、眼科8、ペインクリニック科2
8階西	60	4~3 (土・日・祝 3~3)	消化器センター（消化器外科46、消化器内科12）、放射線科2（うちR I 1）
8階東	60	4~3 (土・日・祝 3~3)	消化器センター（消化器内科48）、がん化学療法科12
9階	60	4~3	腎センター（腎臓・リウマチ科8）、整形外科42、西側共通個室10（うち緩和ケア3）
計	685		

## (7) 主な医療施設基準等

・保険医療機関	昭和58年2月28日
・国民健康保険療養取扱機関	昭和58年2月28日
・生活保護法指定病院	昭和58年2月28日
・結核指定病院	昭和58年2月28日
・労災保険指定病院	昭和58年2月28日
・原子爆弾被爆者指定医療機関	昭和58年2月28日
・戦傷病者指定医療機関	昭和58年2月28日
・養育医療指定病院	昭和58年2月28日
・更生医療・育成医療指定病院	昭和58年2月28日
・院内養護学級訪問教育	昭和58年2月28日
・救急告示病院	昭和62年3月30日
・二次救急指定病院	昭和62年12月1日
・エイズ拠点病院	平成6年9月1日
・地域災害拠点病院	平成8年12月1日
・地域がん診療拠点病院	平成15年12月16日
・全国がんセンター協議会加盟病院	
・感染症の予防及び感染症の患者に対する医療に関する法律第14条第1項の規定による指定届出医療機関	平成11年4月1日
・地域医療支援病院	平成19年7月18日
・へき地医療拠点病院	平成25年7月1日
・地域周産期母子医療センター	平成13年4月1日

## &lt;基本診療料&gt;

・一般病棟入院基本料（7対1）	平成24年5月1日
・総合入院体制加算3	平成26年12月1日
・臨床研修病院入院診療加算（基幹型）	平成18年4月1日
・救急医療管理加算	平成22年4月1日
・超急性期脳卒中加算	平成20年4月1日
・妊産婦緊急搬送入院加算	平成20年4月1日
・診療録管理体制加算1	平成27年7月1日
・医師事務作業補助体制加算1（15対1）	平成28年4月1日
・急性期看護補助体制加算（50対1）	平成24年4月1日

・夜間急性期看護補助体制加算（100対1）	平成28年5月1日
・夜間看護体制加算	平成28年5月1日
・重症者等療養環境特別加算	平成6年1月1日
・無菌治療室加算1	平成28年4月1日
・無菌治療室加算2	平成28年4月1日
・がん拠点病院加算	平成20年3月1日
・栄養サポートチーム加算	平成22年4月1日
・医療安全対策加算	平成20年4月1日
・感染防止対策加算	平成24年4月1日
・患者サポート体制充実加算	平成24年4月1日
・褥瘡ハイリスク患者ケア加算	平成25年2月1日
・ハイリスク妊娠管理加算	平成20年4月1日
・ハイリスク分娩管理加算	平成20年4月1日
・退院支援加算1	平成28年5月1日
・呼吸ケアチーム加算	平成24年7月1日
・病棟薬剤業務実施加算1	平成25年6月1日
・病棟薬剤業務実施加算2	平成28年4月1日
・データ提出加算2	平成24年10月1日
・精神疾患診療体制加算	平成28年4月1日
・特定集中治療室管理料1	平成18年4月1日
・ハイケアユニット入院医療管理料1	平成26年12月1日
・小児入院医療管理料4	平成18年4月1日
・歯科外来診療環境体制加算	平成20年5月1日
・地域歯科診療支援病院歯科初診料	平成24年9月1日

＜特掲診療料＞

・高度難聴指導管理料	平成6年5月1日
・糖尿病合併症管理料	平成20年4月1日
・がん性疼痛緩和指導管理料	平成22年4月1日
・がん患者指導管理料1, 2, 3	平成22年4月1日
・糖尿病透析予防指導管理料	平成27年9月1日
・院内トリアージ実施料	平成24年4月1日
・夜間休日救急搬送医学管理料	平成24年4月1日
・外来放射線照射診察料	平成24年4月1日
・ニコチン依存症管理料	平成26年4月1日
・がん治療連携計画策定料	平成22年12月1日
・がん治療連携管理料	平成24年4月1日
・排尿自立指導料	平成28年9月1日
・肝炎インターフェロン治療管理料	平成22年4月1日
・薬剤管理指導料	平成10年6月1日
・医療機器安全管理料1、2、歯科	平成20年4月1日
・在宅患者訪問看護指導及び同一建物居住者訪問看護指導料	平成27年4月1日
・持続血糖測定器加算	平成26年4月1日
・造血器腫瘍遺伝子検査	平成20年6月1日
・HPV核酸検出及びHPV核酸検出（簡易ジェノタイプ判定）	平成22年4月1日
・検体検査管理加算（Ⅱ）	平成21年4月1日
・神経学的検査	平成20年4月1日
・保険医療機関間の連携による病理診断	平成24年4月1日
・テレパソロジーによる術中迅速病理組織標本作製	平成14年4月1日
・病理診断管理加算2	平成24年4月1日
・心臓カテーテル法による諸検査の血管内視鏡検査加算	平成24年4月1日
・植込型心電図検査	平成23年1月1日
・時間内歩行試験	平成24年4月1日
・胎児心エコー法	平成25年12月1日
・ヘッドアップティルト試験	平成24年4月1日
・皮下連続式グルコース測定	平成26年4月1日

・コンタクトレンズ検査料 1	平成 20 年 4 月 1 日
・小児食物アレルギー負荷検査	平成 18 年 4 月 1 日
・内服・点滴誘発試験	平成 22 年 4 月 1 日
・センチネルリンパ節生検（乳がんに係るものに限る。）	平成 22 年 4 月 1 日
・CT透視下気管支鏡検査加算	平成 24 年 4 月 1 日
・画像診断管理加算 2	平成 20 年 4 月 1 日
・遠隔画像診断	平成 20 年 9 月 1 日
・CT撮影及びMRI撮影	平成 24 年 4 月 1 日
・冠動脈CT撮影加算	平成 20 年 4 月 1 日
・心臓MRI撮影加算	平成 20 年 4 月 1 日
・抗悪性腫瘍剤処方管理加算	平成 22 年 4 月 1 日
・無菌製剤処理料	平成 20 年 4 月 1 日
・外来化学療法加算 1	平成 20 年 6 月 1 日
・心大血管疾患リハビリテーション料（I）	平成 24 年 4 月 1 日
・脳血管疾患等リハビリテーション料（I）	平成 24 年 4 月 1 日
・運動器リハビリテーション料（I）・初期加算	平成 24 年 4 月 1 日
・呼吸器リハビリテーション料（I）・初期加算	平成 24 年 4 月 1 日
・がん患者リハビリテーション料	平成 23 年 12 月 1 日
・歯科口腔リハビリテーション料 2	平成 26 年 4 月 1 日
・透析液水質確保加算	平成 24 年 6 月 1 日
・組織拡張器による再建手術（一連につき）（乳房（再建手術）の場合に限る。）	平成 25 年 9 月 1 日
・エタノールの局所注入（甲状腺・副甲状腺）	平成 24 年 4 月 1 日
・脳刺激装置植込術（頭蓋内電極植込術を含む。）及び脳刺激装置交換術、脊髄刺激装置植込術及び脊髄刺激装置交換術	平成 18 年 4 月 1 日
・乳がんセンチネルリンパ節加算 1、2	平成 22 年 4 月 1 日
・経皮的冠動脈形成術（特殊カテーテルによるもの）	平成 20 年 4 月 1 日
・経皮的中隔心筋焼灼術	平成 20 年 4 月 1 日
・ペースメーカー移植術及びペースメーカー交換術	平成 10 年 4 月 1 日
・両心室ペースメーカー移植術及び両心室ペースメーカー交換術	平成 20 年 4 月 1 日
・ポジトロン断層撮影、ポジトロン断層・コンピューター断層複合撮影、ポジトロン断層・磁気共鳴コンピューター断層複合撮影又は乳房用ポジトロン断層撮影	平成 22 年 4 月 1 日
・植込型除細動器移植術、植込型除細動器交換術及び経静脈電極除去術	平成 20 年 4 月 1 日
・大動脈バルーンパンピング法（IABP法）	平成 10 年 4 月 1 日
・両室ペーシング機能付き植込型除細動器移植術及び両室ペーシング機能付き植込型除細動器交換術	平成 22 年 8 月 1 日
・補助人工心臓	平成 25 年 10 月 1 日
・体外衝撃波胆石破碎術	平成 11 年 12 月 1 日
・胆管悪性腫瘍手術（膵頭十二指腸切除及び肝切除（葉以上）を伴うもの）	平成 28 年 4 月 1 日
・体外衝撃波腎・尿管結石破碎術	昭和 63 年 4 月 1 日
・腹腔鏡下肝切除術	平成 24 年 12 月 1 日
・対外衝撃波膵石破碎術	平成 25 年 10 月 1 日
・腹腔鏡下膝体尾部腫瘍切除術	平成 24 年 4 月 1 日
・早期悪性腫瘍大腸粘膜下層剥離術	平成 24 年 4 月 1 日
・医科点数表第2章第10部手術の通則5及び6（歯科点数表第2章第9部の通則4を含む）に掲げる手術	平成 20 年 4 月 1 日
・胃瘻造設術（内視鏡下胃瘻造設術、腹腔鏡下胃瘻造設術を含む。）	平成 26 年 4 月 1 日
・胃瘻造設時嚥下機能評価加算	平成 26 年 4 月 1 日
・輸血管管理料 I	平成 20 年 4 月 1 日
・輸血適正使用加算	平成 24 年 4 月 1 日
・貯血式自己血輸血管理体制加算	平成 26 年 12 月 1 日
・人工肛門・人工膀胱造設術前処置加算	平成 24 年 5 月 1 日
・胃瘻造設時嚥下機能評価加算	平成 26 年 4 月 1 日
・麻酔管理料 I、II	平成 22 年 4 月 1 日
・放射線治療専任加算	平成 14 年 4 月 1 日
・外来放射線治療加算	平成 20 年 4 月 1 日
・高エネルギー放射線療	平成 20 年 4 月 1 日
・1回線量増加加算	平成 26 年 4 月 1 日
・強度変調放射線治療（IMRT）	平成 23 年 6 月 1 日

・画像誘導放射線治療加算（IGRT）	平成 22 年 4 月 1 日
・定位放射線治療	平成 18 年 4 月 1 日
・クラウン・ブリッジ維持管理料	平成 8 年 4 月 1 日
・CAD/CAM冠	平成 26 年 7 月 1 日
・入院時食事療養（Ⅰ）	平成 18 年 4 月 1 日
・歯周組織再生誘導手術	平成 20 年 5 月 1 日
・歯科治療総合医療管理料	平成 22 年 4 月 1 日
・上顎骨形成術（骨移動を伴う場合に限る。）（歯科診療に係るものに限る。）、下顎骨形成術（骨移動を伴う場合に限る。）（歯科診療に係るものに限る。）	平成 24 年 5 月 1 日
・広範囲顎骨支持型装置埋入手術	平成 24 年 5 月 1 日

#### <先進医療>

・アルテプラゼ静脈内投与による血栓溶解療法 急性脳梗塞（当該疾病の症状の発症時刻が明らかでない場合に限る。）	平成 28 年 7 月 1 日
---	-----------------

#### (8) 主な認定施設等

- ・日本医療機能評価機構認定病院
- ・日本医療機能評価機構救急医療機能認定病院
- ・ステントグラフト実施施設（胸部大動脈瘤ステントグラフト実施基準による）
- ・ステントグラフト実施施設（腹部大動脈瘤ステントグラフト実施基準による）
- ・肝炎治療指定医療機関（岩手県）
- ・歯科臨床研修施設（複合研修方式による従たる施設）
- ・心臓血管外科専門医認定機構規則規定基幹施設（三学会構成心臓血管外科専門医認定機構）
- ・心臓血管麻酔専門医認定施設（日本心臓血管麻酔学会）
- ・がん診療連携拠点病院
- ・地域がん診療連携拠点病院
- ・内分泌・甲状腺外科専門医制度認定施設
- ・日本 I V R 学会（インターベンショナルラジオロジー）専門医修練認定施設
- ・日本がん治療認定医機構認定研修施設
- ・日本医療薬学会がん専門薬剤師研修施設
- ・日本外科学会外科専門医制度修練施設
- ・日本肝胆膵外科学会高度技能医修練施設 A
- ・日本眼科学会専門医制度研修施設
- ・日本血液学会認定血液研修施設
- ・日本医学放射線学会放射線科専門医総合修練機関
- ・呼吸器外科専門医制度規則基幹施設
- ・日本栄養療法推進協議会NST稼働施設
- ・日本産科婦人科学会専門医制度専攻医指導施設
- ・日本腎臓学会研修施設
- ・日本高血圧学会専門医認定施設
- ・日本循環器学会認定循環器専門医研修施設
- ・日本小児科学会小児科専門医制度小児科専門医研修施設
- ・日本消化器外科学会専門医制度規則専門医修練施設
- ・日本消化器内視鏡学会専門医制度規則指導施設
- ・日本消化器病学会専門医制度認定施設
- ・日本心血管インターベンション治療学会研修施設
- ・日本神経学会専門医制度教育施設
- ・日本整形外科学会専門医制度規則研修施設
- ・日本静脈経腸栄養学会NST稼働施設
- ・日本静脈経腸栄養学会栄養サポートチーム専門療法士認定規則実地修練認定教育施設
- ・日本ペインクリニック学会認定医指定研修施設
- ・日本人間ドック学会及び日本病院会規定優良二日ドック施設
- ・日本糖尿病学会認定教育施設
- ・日本透析医学会専門医制度認定施設
- ・日本内科学会認定医制度教育病院
- ・日本乳癌学会認定医・専門医制度規則認定施設

- ・日本皮膚科学会認定専門医研修施設
- ・日本病院会優良短期人間ドック施設
- ・日本病理学会病理専門医制度規程日本病理学会研修認定施設B
- ・日本不整脈学会・日本心電学会認定不整脈専門医研修施設
- ・日本麻酔科学会麻酔科認定病院
- ・日本リウマチ学会教育施設
- ・日本放射線腫瘍学会認定施設（準認定施設）
- ・日本脈管学会認定研修関連施設
- ・日本臨床検査医学会臨床検査専門医制度規定認定研修施設
- ・日本臨床細胞学会施設認定規定施設
- ・日本臨床腫瘍学会認定研修施設
- ・発達障がい児専門医療機関
- ・母体保護法指定施設
- ・臨床研修施設（歯科医師法）
- ・臨床研修病院（医師法）
- ・臨床修練指定病院（外国医師又は外国歯科医師が行なう臨床修練）
- ・NPO法人卒後臨床研修評価機構認定施設
- ・JCOG参加施設
- ・日本胆道学会認定指導医制度指導施設
- ・日本泌尿器科学会専門医教育施設
- ・救急科専門医指定施設（日本救急医学会）
- ・日本プライマリ・ケア学会認定医研修施設
- ・日本医療薬学会認定薬剤師制度研修施設
- ・日本肝臓学会認定施設
- ・日本呼吸器外科学会指導医制度認定
- ・日本呼吸器内視鏡学会専門医制度規則認定施設
- ・日本口腔外科学会専門医制度研修施設
- ・日本耳鼻咽喉科学会専門医研修施設
- ・日本小児外科学会専門医制度教育関連施設
- ・日本心血管インターベンション学会認定研修施設
- ・日本病院薬剤師会がん薬物療法認定薬剤師研修事業研修施設
- ・体外設置型補助人工心臓認定施設
- ・日本脳神経外科学会専門医研修プログラム研修施設
- ・日本脳神経血管内治療学会認定研修施設
- ・日本脳卒中学会認定研修教育病院
- ・日本乳房オンコプラスティックサージャーリー学会乳房再建用エキスパンダー実施施設
- ・日本乳房オンコプラスティックサージャーリー学会乳房再建用インプラント実施施設
- ・日本内分泌外科学会・日本甲状腺外科学会専門医制度認定施設
- ・日本周産期・新生児学医学会母体胎児認定施設
- ・下肢静脈瘤に対する血管内焼灼術実施施設
- ・日本緩和医療学会認定研修施設



## (9) 主要医療機器

平成29年5月1日現在の台数

## ＜放射線診断＞

PET-CT	1	診断用X線テレビ装置	5
画像保存用管理システム (PACS)	2	全身用コンピュータ断層撮影装置 (CT)	5
画像用CADシステム	1	(ヘリカルCT、マルチスライスCT)	
画像解析処理装置	1	診断用一般撮影装置	1
磁気共鳴イメージング装置 (MRI)	2	乳房撮影装置	1
自動現像機	1	泌尿器科用X線テレビ装置	1
循環器用X線診断装置	4	放射線支援システム (RIS)	2

## ＜放射線治療＞

リニアック	2	放射線治療用位置決め装置	1
腎尿管結石破砕装置	1		

## ＜核医学＞

核医学診断用ガンマカメラ	1	シンチレーションカメラ	1
--------------	---	-------------	---

## ＜臨床検査部門＞

臨床検査システム	1	全自動血液分析装置	1
細菌検査システム	1	全自動血球計数装置	1
採血管準備システム	1	超音波診断装置	1
心臓用超音波診断装置	2	病理支援システム	1
生理検査システム	1	臨床化学自動分析装置	1
全自動細胞解析装置	1		

## ＜手術部門＞

白内障硝子体手術システム	1	人工心肺装置	1
眼科用手術顕微鏡	1	生体情報モニタリングシステム	1
外科 (脳外科) 用手術顕微鏡	2	分離式電動手術台	8
外科用X線テレビ装置	1	手術支援用ナビゲーションシステム	1
耳鼻科用手術顕微鏡	1	内視鏡下外科手術機械	1
手術室部内支援システム	1		

## ＜診療科、中央材料室、その他＞

眼科画像ファイリングシステム	1	総合カンファレンスシステム	1
感染管理システム	1	大動脈バルーンポンプ	1
高圧蒸気滅菌装置	2	超音波内視鏡	2
歯科電子カルテシステム	1	低温プラズマ滅菌装置	2
周産期電子カルテシステム	1	電子内視鏡	1
周産期モニタリングシステム	1	内視鏡業務支援システム	1
心臓カテーテル用検査装置	1	光干渉断層計	1
超音波診断装置	4	文書画像一元管理システム	1
生体情報モニタリングシステム	4	放射性同位元素血液照射装置	1
全身用コンピュータ断層撮影装置	1	薬剤部支援システム	1
ベッドサイドモニター	1	レーザー光凝固装置	1
内視鏡カラーTV装置	1	定置型保育器	1
内視鏡カメラシステム	1		

(注) 納入価格概ね10,000千円以上の機器

## 7. 公衆衛生活動

- (1) 人間ドック 1泊2日コース（週2回：月～火曜日コース及び木～金曜日コース）※1  
日帰りコース（男性：第1・第3水曜日、女性：第2・第4水曜日）※2
- (2) 集団健康診断（施設健診）
- (3) 予防接種

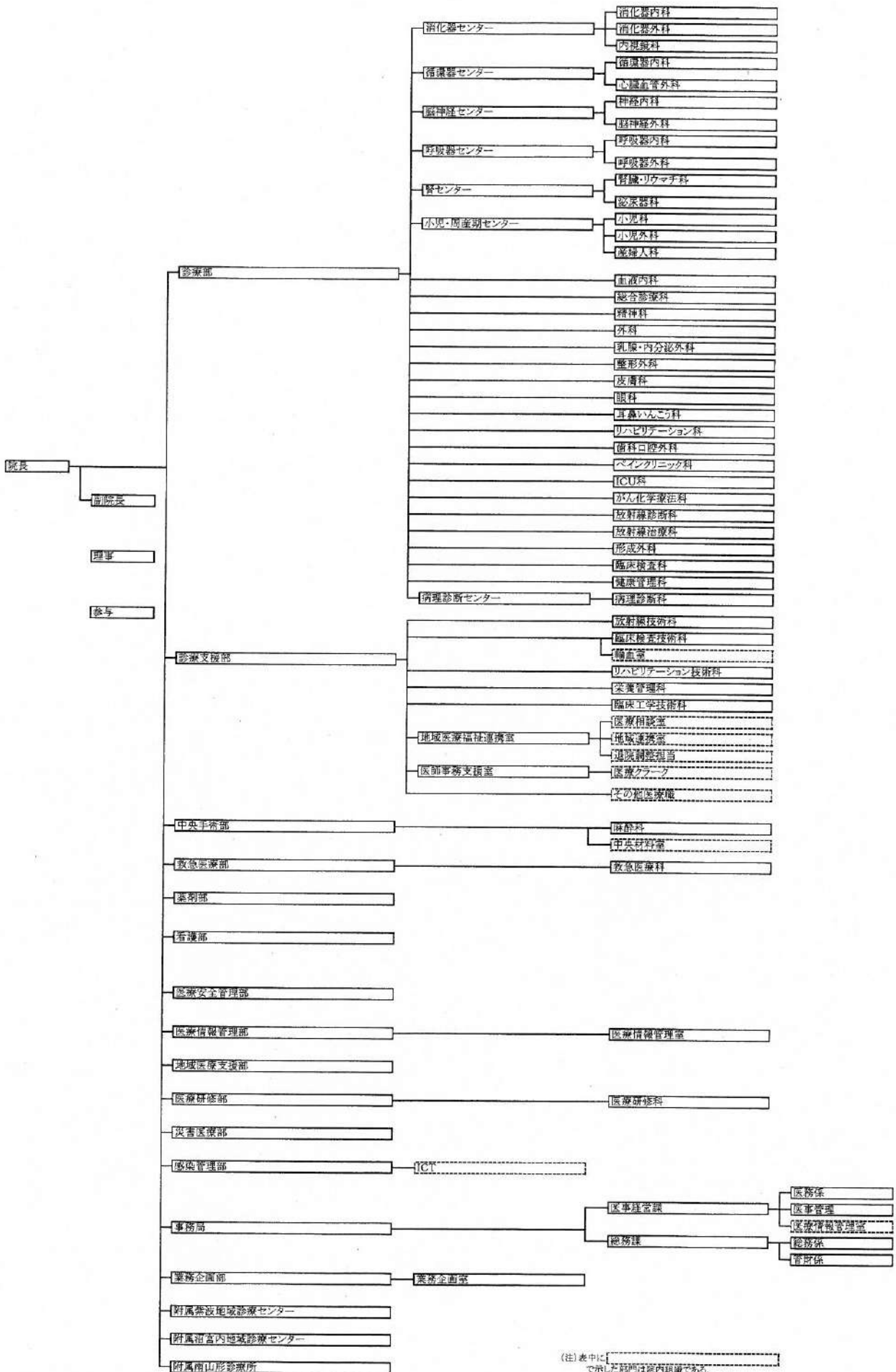
※1 女性は月～火曜日コース、月2回

※2 水曜日の実施に加え、不定期で火曜日に実施する場合がある。

## 8. その他の活動

- (1) 糖尿病教室
- (2) 母親学級
- (3) オストメイト交流会（すみれの会）
- (4) 各種研究発表
- (5) 図書管理
- (6) 医療情報管理
- (7) 医療統計
- (8) 院内がん登録
- (9) 医師の海外派遣
- (10) 各種症例検討会  
各科カンファレンス、死亡症例検討会、救急事例研究会、CPC
- (11) 多地点合同TVカンファレンス（がん診療施設情報ネットワークシステム）
- (12) 研修医教育講座（プライマリーセミナー）（岩手情報ハイウェイシステムによる双方向配信）
- (13) 院内ボランティアの会「ひまわり」
- (14) 緩和医療勉強会
- (15) WOC勉強会
- (16) 地域包括ケアネットワーク研究会
- (17) 市民健康講座
- (18) がん哲学外来メディカル・カフェ
- (19) なでしこサロン（がんサロン）

病院組織図 (平成29年5月1日現在)



## 10. 職種別職員数

平成29年5月1日現在

区 分		正規職員	日額臨時	時間制臨時 及び非常勤	計	
医 師 (初期研修医)		146	38 (37)	8.08	192.08 (37)	
薬剤部	薬剤師 助手	29	3		32.00	
放射線部	技師	30	2	1.52	33.52	
	補助員		1	0.75	1.75	
検査部	技師	34	5	3.85	42.85	
	補助員		2	0.75	2.75	
看護部	看護部長	1			1.00	
	病棟 I C U	看護師	407	13	11.17	431.17
		准看護師		1	2.5	3.50
		看護補助者			62.32	62.32
	外来	看護師	96	16	17.24	129.24
		准看護師		1	4.36	5.36
看護補助者 事務補助員				38.58	38.58	
手術	看護師	38	2	2.17	42.17	
	看護補助者			5.42	5.42	
中材	看護師	1			1.00	
歯科衛生士		3			3.00	
臨床工学技士		12			12.00	
視能訓練士		3			3.00	
リハビリテーション 科	理学療法士	15			15.00	
	作業療法士	8			8.00	
	言語聴覚士	3			3.00	
医療社会事業士		5		0.8	5.80	
事務局	事務職員	29			29.00	
	補助員		31	1.47	32.47	
栄養 管理室	管理栄養士	6	2	0.41	8.41	
	調理師・調理手	15		10.68	25.68	
臨床心理士				0.72	0.72	
運転技士				0.75	0.75	
技能士			1		1.00	
作業手				2.25	2.25	
その他				0.46	0.46	
医療安全管理専門員		1			1.00	
診療情報管理士		2	1		3.00	
医療クラーク			51		51.00	
計		884	170	176.25	1,230.25	

(注1) 時間制臨時及び非常勤は、週38.75時間を1人として換算したものである。

(注2) 育児休業・病気休職の職員を除き、産前産後休暇・病気休暇・派遣の職員を含む。

(注3) 概ね1ヶ月以上にわたる他病院勤務となった医師を除き、地域医療研修の初期研修医を含む。

## 11. 収益的収入及び支出の状況

### (1) 収益的収支の年次別推移

(単位：千円、%)

科目	26年度		27年度		28年度	
	金額	前年比	金額	前年比	金額	前年比
医業収益	19,810,516	3.8	20,632,275	4.1	21,036,137	2.0
入院収益	13,907,441	2.3	13,967,094	0.4	14,316,477	2.5
外来収益	4,921,546	9.0	5,680,465	15.4	5,690,793	0.2
室料差額収益	76,711	△ 1.4	73,567	△ 4.1	76,078	3.4
その他医業収益	904,818	0.8	911,149	0.7	952,789	4.6
医業外収益	1,619,141	△ 7.9	1,683,630	4.0	2,048,079	21.6
特別利益	0		0			
収益合計	21,429,657	2.8	22,315,905	4.1	23,084,216	3.4
(うち一般会計負担金)	(1,835,376)	(△ 2.6)	(1,779,834)	△ 3.0	(2,106,775)	18.4
医業費用	18,249,953	4.8	19,289,913	5.7	19,780,874	2.5
給与費	9,008,901	5.6	9,247,427	2.6	9,491,545	2.6
(うち給料)	(3,213,262)	(6.5)	(3,250,988)	1.2	(3,317,914)	2.1
(うち手当)	(3,432,906)	(6.4)	(3,551,015)	3.4	(3,640,072)	2.5
材料費	6,139,323	6.8	6,938,450	13.0	7,085,105	2.1
(うち薬品費)	(3,430,257)	(6.9)	(3,993,134)	16.4	(4,023,206)	0.8
(うち診療材料費)	(2,563,119)	(7.2)	(2,802,864)	9.4	(2,912,001)	3.9
経費	2,341,555	△ 0.0	2,273,086	△ 2.9	2,395,913	5.4
(うち修繕費)	(221,878)	(△ 7.5)	(177,855)	△ 19.8	(190,078)	6.9
(うち委託料)	(887,514)	(2.6)	(920,331)	3.7	(1,049,680)	14.1
交際費	0	△ 100.0	10		10	0.0
減価償却費	663,620	△ 2.9	736,211	10.9	685,028	△ 7.0
資産減耗費	15,693	△ 46.2	7,486	△ 52.3	33,311	345.0
研究研修費	80,861	1.2	87,243	7.9	89,962	3.1
医業外費用	796,159	46.8	845,644	6.2	850,383	0.6
(うち支払利息)	(120,412)	(△ 9.7)	(109,742)	△ 8.9	(98,133)	△ 10.6
(控除対象外消費税)	(657,121)	(67.3)	(720,924)	9.7		△ 100.0
共通管理費	856,192	△ 28.9	841,713	△ 1.7	764,187	△ 9.2
特別損失	4,815,988		22,722	△ 99.5	0	△ 100.0
費用合計	24,718,292	29.0	20,999,992	△ 15.0	21,395,444	1.9
医業収支	1,560,563		1,342,362		1,255,263	
経常収支	1,527,353		1,338,635		1,688,772	
総収支	△ 3,288,635		1,315,913		1,688,772	

(注1) 税抜きの額である。

(注2) 平成26年度は地方公営企業会計基準見直しに伴い、退職給付金引当金等を特別損失として計上

### (2) 患者1人1日当たり平均収益

(単位：円)

科目	26年度		27年度		28年度	
	金額	前年比	金額	前年比	金額	前年比
入院	63,860	3.3	66,357	3.9	67,613	1.9
外来	17,939	8.5	20,381	13.6	20,864	2.4

## 12. 業務の概況

### (1) 入院患者の状況

(単位：人、%、日)

区 分		26年度	27年度	28年度
新入院患者数(人)	総数	17,018	16,421	16,266
	一般	17,018	16,421	16,266
	結核	---	---	---
1日平均患者数(人)	総数	46.6	44.9	44.4
	一般	46.6	44.9	44.4
	結核	---	---	---
延患者数(人)	総数	217,780	210,483	211,741
	一般	217,780	210,483	211,741
	結核	---	---	---
1日平均患者数(人)	総数	596.7	575.1	578.5
	一般	596.7	575.1	578.5
	結核	---	---	---
病床利用率(%)	総数	87.1	84.0	84.7
	一般	87.1	84.0	84.7
	結核	---	---	---
平均在院日数(日)	総数	11.9	11.8	12.0
	一般	11.9	11.8	12.0
	結核	---	---	---

※ 結核病床は、平成20年6月1日で廃止

### (2) 外来患者の状況

(単位：人)

区 分	26年度	27年度	28年度
新患者数	26,648	26,512	25,110
1日平均患者数	108.8	108.2	103.3
延患者数	274,355	278,712	272,754
1日平均患者数	1,119.8	1,137.6	1,122.4
外来入院患者比率(延患者数)	1.26	1.32	1.29

### (3) 紹介患者等の状況

(単位：%)

区 分	26年度	27年度	28年度
紹介率	65.8(71.2)	67.2(76.9)	69.1(78.4)
逆紹介率	82.4	93.0	94.6

(注) ・県内の県立医療機関からの紹介患者を除く。  
 ・紹介率の欄は、急性期病院紹介率。( )は地域医療支援病院紹介率。



## (4) 診療科別入院患者数

(単位：人)

診療科	26年度		27年度		28年度	
	延患者数	1日平均	延患者数	1日平均	延患者数	1日平均
血液内科	13,580	37.2	12,607	34.5	12,122	33.1
総合診療科	8,982	24.6	7,805	21.4	8,243	22.5
腎臓・リウマチ科	8,885	24.3	9,789	26.8	13,051	35.7
神経内科	14,631	40.1	13,656	37.4	11,181	30.5
呼吸器内科	17,788	48.7	14,374	39.4	14,756	40.3
消化器内科	21,605	59.2	22,481	61.6	22,294	60.9
循環器内科	17,913	49.1	17,996	49.3	19,235	52.6
小児科	6,756	18.5	6,470	17.7	5,909	16.1
消化器外科・外科	20,342	55.7	19,383	53.1	18,755	51.2
乳腺・内分泌外科	3,307	9.1	4,103	11.2	4,134	11.3
整形外科	13,170	36.1	14,172	38.8	14,649	40.0
脳神経外科	10,671	29.2	9,466	25.9	9,850	26.9
呼吸器外科	4,708	12.9	5,086	13.9	3,464	9.5
心臓血管外科	7,871	21.6	10,041	27.5	10,758	29.4
小児外科	787	2.2	495	1.4	1,711	4.7
皮膚科	2,405	6.6	2,332	6.4	2,351	6.4
泌尿器科	9,908	27.1	9,113	25.0	6,708	18.3
産婦人科	22,173	60.7	19,409	53.2	22,640	61.9
眼科	2,163	5.9	2,315	6.3	1,659	4.5
耳鼻いんこう科	4,273	11.7	4,252	11.6	4,219	11.5
放射線科	106	0.3	92	0.3	88	0.2
歯科口腔外科	591	1.6	589	1.6	531	1.5
麻酔科 (ペインクリニック科)	703	1.9	383	1.0	72	0.2
がん化学療法科	4,462	12.2	4,074	11.2	3,361	9.2
計	217,780	596.7	210,483	576.7	211,741	578.5

## (5) 診療科別外来患者数

(単位：人)

診療科	26年度		27年度		28年度	
	延患者数	1日平均	延患者数	1日平均	延患者数	1日平均
血液内科	9,119	37.2	11,536	47.1	11,265	46.4
総合診療科	11,687	47.7	11,564	47.2	11,745	48.3
腎臓・リウマチ科	9,867	40.3	10,775	44.0	12,657	52.1
神経内科	10,836	44.2	10,201	41.6	9,714	40.0
精神科	1,826	7.5	1,734	7.1	1,214	5.0
呼吸器内科	12,484	51.0	12,346	50.4	11,715	48.2
消化器内科	29,417	120.1	29,372	119.9	27,356	112.6
循環器内科	16,562	67.6	15,619	63.8	16,063	66.1
小児科	11,031	45.0	11,410	46.6	10,696	44.0
消化器外科・外科	11,939	48.7	11,742	47.9	12,014	49.4
乳腺・内分泌外科	9,548	39.0	10,180	41.6	11,032	45.4
整形外科	11,148	45.5	11,580	47.3	11,209	46.1
脳神経外科	5,109	20.9	4,676	19.1	4,556	18.7
呼吸器外科	2,995	12.2	3,209	13.1	3,167	13.0
心臓血管外科	3,775	15.4	4,260	17.4	3,949	16.3
小児外科	876	3.6	828	3.4	748	3.1
皮膚科	13,622	55.6	13,651	55.7	12,944	53.3
泌尿器科	18,245	74.5	17,149	70.0	15,978	65.8
産婦人科	21,824	89.1	22,711	92.7	22,080	90.9
眼科	7,426	30.3	7,402	30.2	6,903	28.4
耳鼻いんこう科	8,690	35.5	8,521	34.8	8,334	34.3
リハビリテーション科	109	0.4	271	1.1	569	2.3
放射線科	32,770	133.8	34,440	140.6	33,056	136.0
歯科口腔外科	4,560	18.6	4,825	19.7	5,375	22.1
麻酔科 (ペインクリニック科)	2,910	11.9	2,902	11.8	3,001	12.3
がん化学療法科	6,023	24.6	5,838	23.8	5,440	22.4
計	274,398	1,120.0	278,742	1,137.7	272,780	1,122.6

## (6) 市町村別患者の状況 (平成28年度実患者数)

## 〔入院〕

医療圏	市町村	患者数 (人)	構成比	
盛岡	盛岡市	6,386	49.3%	79.1%
	八幡平市	758	5.8%	
	葛巻町	160	1.2%	
	岩手町	483	3.7%	
	雫石町	439	3.4%	
	滝沢市	1,549	12.0%	
	紫波町	276	2.1%	
	矢巾町	201	1.6%	
岩手中部	花巻市	282	2.2%	6.4%
	北上市	138	1.1%	
	遠野市	344	2.7%	
	西和賀町	66	0.5%	
胆江	奥州市	185	1.4%	1.7%
	金ヶ崎町	32	0.2%	
両磐	一関市	153	1.2%	1.3%
	平泉町	19	0.1%	
気仙	大船渡市	99	0.8%	1.5%
	陸前高田市	67	0.5%	
	住田町	25	0.2%	
釜石	釜石市	124	1.0%	1.2%
	大槌町	35	0.3%	
宮古	宮古市	302	2.3%	4.0%
	山田町	61	0.5%	
	岩泉町	141	1.1%	
	田野畑村	17	0.1%	
久慈	久慈市	60	0.5%	0.6%
	洋野町	4	0.0%	
	普代村	8	0.1%	
	野田村	4	0.0%	
二戸	二戸市	50	0.4%	1.0%
	一戸町	65	0.5%	
	軽米町	8	0.1%	
	九戸村	11	0.1%	
県内計		12,552	96.9%	96.9%
青森県		53	0.4%	
秋田県		72	0.6%	
宮城県		68	0.5%	
その他		214	1.7%	
県外計		407	3.1%	3.1%
合計		12,959		100.0%

## 〔外来〕

医療圏	市町村	患者数 (人)	構成比	
盛岡	盛岡市	27,687	52.6%	82.2%
	八幡平市	3,059	5.8%	
	葛巻町	498	0.9%	
	岩手町	1,609	3.1%	
	雫石町	1,708	3.2%	
	滝沢市	6,530	12.4%	
	紫波町	1,164	2.2%	
	矢巾町	979	1.9%	
岩手中部	花巻市	1,214	2.3%	5.4%
	北上市	442	0.8%	
	遠野市	940	1.8%	
	西和賀町	257	0.5%	
胆江	奥州市	475	0.9%	1.1%
	金ヶ崎町	80	0.2%	
両磐	一関市	397	0.8%	0.8%
	平泉町	40	0.1%	
気仙	大船渡市	434	0.8%	1.4%
	陸前高田市	188	0.4%	
	住田町	89	0.2%	
釜石	釜石市	417	0.8%	1.1%
	大槌町	151	0.3%	
宮古	宮古市	1,111	2.1%	3.7%
	山田町	229	0.4%	
	岩泉町	531	1.0%	
	田野畑村	60	0.1%	
久慈	久慈市	172	0.3%	0.4%
	洋野町	21	0.0%	
	普代村	16	0.0%	
	野田村	15	0.0%	
二戸	二戸市	297	0.6%	1.3%
	一戸町	298	0.6%	
	軽米町	26	0.0%	
	九戸村	56	0.1%	
県内計		51,190	97.3%	97.3%
青森県		239	0.5%	
秋田県		346	0.7%	
宮城県		217	0.4%	
その他		612	1.2%	
県外計		1,414	2.7%	2.7%
合計		52,604		100.0%

## (7) 薬品、診療材料の状況

区 分		26年度	27年度	28年度
入院 外来	収益に対する割合 (%)			
	薬品費	18.2	20.3	20.1
	診療材料費	13.6	14.3	14.6
患者1人1日平均消費額 (円)	薬品費	6,970	8,162	8,303
	診療材料費	5,208	5,729	6,010

(注) 税抜きである。

## (8) 調剤の状況

区 分		26年度			27年度			28年度		
		入院	外来	計	入院	外来	計	入院	外来	計
1日 平均 取扱数	処方箋枚数	322	72	394	279	108	387	278	106	384
	調剤数	542	196	738	396	263	659	402	260	662
	調剤延数	3,217	4,016	7,233	2,218	4,746	6,964	2,282	4,739	7,021
調剤1回あたり延数		5.9	20.5	9.8	5.6	18.0	10.6	5.7	18.2	10.6

## (9) 院外処方箋の発行状況

区 分	26年度	27年度	28年度
1日平均発行枚数	397	384	483
処方箋全体に占める割合 (%)	79.8	78.0	78.0

## (10) 放射線業務の状況

(単位：件、門)

区 分		26年度			27年度			28年度				
		入院	外来	合計	入院	外来	合計	入院	外来	合計		
直接撮影	単純撮影	件	32,522	49,385	81,907	31,866	49,566	81,432	30,729	48,095	78,824	
	消化器. IP. DIP. DIC. 他	件	2,568	2,568	5,136	2,194	2,483	4,677	2,238	2,114	4,352	
	DSA	件	216	86	302	305	81	386	374	96	470	
	心カテ検査 (冠シネ、PCI他)	件	1,318	337	1,655	1,276	354	1,630	1,311	351	1,662	
特殊検査	C T	単 純	件	3,774	10,952	14,726	3,487	10,887	14,374	3,760	10,496	14,256
		造 影	件	2,296	13,000	15,296	2,301	12,953	15,254	2,360	13,109	15,469
	M R I	単 純	件	1,328	3,432	4,760	1,295	3,228	4,523	1,269	2,958	4,227
		造 影	件	485	1,951	2,436	486	2,089	2,575	528	2,086	2,614
	腎結石破碎 (ESWL)	件	225	0	225	217	0	217	203	0	203	
	治 療	リニアック	件	3,855	7,675	11,530	4,049	9,304	13,353	3,408	8,543	11,951
		上記の門数	門	9,585	31,815	41,400	9,064	32,852	41,916	7,807	20,749	28,556
		ラルストロン	件	0	0	0	0	0	0	0	0	0
		温熱療法 (ハイパー)	件	0	0	0	0	0	0	0	0	0
	核医学 (R I) (INVIVOのみ)	件	93	442	535	81	472	553	81	419	500	
PET-CT	件	23	776	799	9	795	804	12	894	906		

## (11) 臨床検査の状況

(単位：件)

区 分		26年度			27年度			28年度		
		入院	外来	合計	入院	外来	合計	入院	外来	合計
一日平均検査件数	一般検査	117	322	375	118	325	434	122	338	460
	血液検査	941	1,001	1,503	890	947	1,883	896	953	1,849
	生化学検査	5,209	5,379	8,847	4,870	5,029	10,176	4,843	5,001	9,844
	免疫検査	455	495	695	474	516	880	541	589	1,130
	微生物検査	124	48	158	116	45	147	168	65	233
	生理検査	23	119	105	33	132	151	35	142	177
	病理組織検査	29	19	35	26	17	45	27	18	45
	細胞診	6	42	40	5	36	47	4	29	33
	その他	6	39	35	9	36	47	8	35	43
	計	5,913	5,880	11,793	6,666	7,144	13,810	6,644	7,170	13,814
院外委託	66,140			63,274			65,350			

## (12) 内視鏡検査の状況

(単位：件)

区 分		26年度	27年度	28年度	
消化器内科	胃・ 十二指腸	検査のみ	5,444	4,571	4,268
		手術	387	509	449
		計	5,831	5,080	4,717
	膵胆管系	検査のみ	28	0	0
		手術	414	544	567
		計	442	544	567
	直腸	検査のみ	523	111	70
		手術	26	97	84
		計	549	208	154
	大腸	検査のみ	2,926	2,994	2,649
手術		836	843	738	
計		3,762	3,837	3,387	
計	検査のみ	8,921	7,676	6,987	
	手術	1,663	1,993	1,838	
	計	10,584	9,669	8,825	
呼吸器科・呼吸器外科		377	168	137	
経食道エコー		94	114	135	
合 計		11,055	9,951	9,097	

## (13) 分娩の状況

区 分	26年度	27年度	28年度
時 間 内	288	299	339
時 間 外	129	100	117
深 夜 ・ 休 日	140	114	134
計	557	513	590

## (14) 脳神経外科カテーテル使用手術の状況

区 分	26年度	27年度	28年度
脳血管内手術（1箇所）	51	66	46
脳血管内手術（2箇所以上）	4	0	19
経皮的脳血管形成術	2	2	1
経皮的選択的脳血栓・血栓溶解術 （頭蓋内脳血管の場合）	1	1	0
脳血管内手術 （脳血管内ステントを用いるもの）	3	16	22
経皮的頸動脈ステント留置術	9	2	0
血管塞栓術（頭部、胸腔、腹腔内血管等） （止血術）	1	0	0
血管塞栓術（頭部、胸腔、腹腔内血管等） （選択的動脈化学塞栓術）	0	0	1
血管塞栓術（頭部、胸腔、腹腔内血管等） （その他のもの）	2	3	2
計	73	90	91



## (15) 手術の状況

## ①手術件数

(単位：件)

区 分		26年度	27年度	28年度
手術件数	年間延件数	13,086 (5,631)	14,011 (5,683)	13,667 (5,498)
	1日平均	53	58	56
点数別 手術件数	1,000未満	2,058	1,711	1,766
	1,000以上 3,000未満	1,447	1,399	1,429
	3,000以上 5,000未満	1,512	1,812	1,515
	5,000以上 10,000未満	1,543	1,760	1,603
	10,000以上 20,000未満	2,732	3,175	2,914
	20,000以上 30,000未満	1,641	2,065	2,325
	30,000以上	2,174	2,089	2,115
	計	13,086	14,011	13,667

(注1) ( ) 内は、手術室を使用した件数である。

(注2) 1日平均は、診療実日数で除した数値である。

## ②診療科別手術件数(手術室利用分)

(単位：件)

診療科	26年度			27年度			28年度		
	予定	緊急	計	予定	緊急	計	予定	緊急	計
血液内科									
総合診療科									
腎臓・リウマチ科	116	3	119	133	5	138	147	2	149
呼吸器内科	1		1						
消化器内科									
循環器内科									
小児科									
消化器外科・外科	943	286	1,229	876	315	1,191	876	314	1,190
乳腺・内分泌外科	288	8	296	401	6	407	434	8	442
整形外科	720	49	769	780	53	833	770	41	811
脳神経外科	83	183	266	65	123	188	84	132	216
呼吸器外科	216	16	232	205	12	217	175	15	190
心臓血管外科	214	68	282	277	84	361	277	86	363
小児外科	105	31	136	86	29	115	85	33	118
皮膚科	68		68	75		75	63		63
泌尿器科	398	6	404	406	9	415	321	8	329
産婦人科	490	151	641	453	132	585	482	157	639
眼科	712	14	726	699	8	707	555	8	563
耳鼻いんこう科	341	11	352	352	9	361	350	5	355
ペインクリニック科									
歯科口腔外科	49	1	50	54		54	39	1	40
がん化学療法科	60		60	36		36	30		30
その他									
計	4,804	827	5,631	4,898	785	5,683	4,688	810	5,498
全身麻酔件数	4,063			4,246			4,134		

## (16) 救急患者の取扱状況

(単位：人)

区 分		26年度	27年度	28年度
合 計		22,347	22,099	20,876
時間内・外別	時間内	4,837	5,117	4,290
	時間外	17,510	16,982	16,586
来院方法別	救急車	6,412	6,261	6,357
	その他	15,935	15,838	14,519
診療科別	内科系	10,243	9,891	9,680
	小児科	3,666	3,452	2,960
	(うち小児輪番日)	(2,759)	(2,459)	(2,252)
	外科系	8,438	8,756	8,236
発生原因別	交通事故	457	498	359
	脳疾患	1,128	1,008	955
	心疾患	853	826	888
	分娩	195	160	211
	一般	19,714	19,607	18,463
当日とった措置	入院	5,941	5,521	5,515
	転医	20	22	21
	帰宅	16,254	16,422	15,188
	死亡	132	134	152
1日平均取扱人員		61.2	60.4	57.0

## (17) 栄養管理の状況

(単位：人、%)

区 分		26年度	27年度	28年度
給食人員(人)	患者食	172,564	164,576	166,957
	(うち特食・率)	(59,656・34.6)	(56,393・34.3)	(54,171・32.5)
	1日平均	473	450	457
給食率(%)		79.2	78.2	78.8

## (18) 公衆衛生活動の状況

(単位：人)

区 分	26年度	27年度	28年度
集団健康診断	8,090	8,276	8,523
個人健康診断	975	688	753
予防接種	4,128	3,235	2,874
一泊人間ドック	481	499	480
計	13,674	12,698	12,630

※日帰り脳ドックは平成26年度から廃止。

## (19) 医療相談の状況

## ① ケース取扱状況

(単位：件)

区分	新規受理	実件数	延件数
26年度	373	4,091	4,299
27年度	234	2,344	2,814
28年度	404	2,725	4,002

## ② 援助の方法

(単位：件)

区分	面接	訪問	電話	文書	ケースカンファレンス	合計
26年度	6,683	28	3,110	613	25	10,459
27年度	3,613	37	1,544	389	8	5,591
28年度	5,140	22	2,243	228	410	8,043

## ③ 援助の問題

(単位：件)

区分	経 済		医療・ 福祉・ 諸制度	医療・ 保険等	環 境				退院・ 社会復 帰等	その他	合計
	医療費	生活費			心理・ 適応	院内・ 付添	家庭内	職場・ 学校			
26年度	1,705	337	3,096	837	342	24	198	7	921	182	7,649
27年度	1,146	227	1,305	694	331	33	240	7	367	230	4,580
28年度	685	120	1,918	1,866	462	5	253	14	578	186	6,087

## (20) 病理業務の状況

(単位：件、%)

区 分	26年度	27年度	28年度
死 亡 数	549	484	505
(うち入院患者死亡数)	400	368	393
剖 検 数	18	29	21
剖 検 率	5.5	7.9	5.3

(単位：件)

区 分		26年度	27年度	28年度
組織診断	院内分	8,085	7,707	7,359
	院外分(受託検査)	1,718	1,480	1,502
迅速診断	院内分	445	473	543
	院外分	73	28	31
	(テレパソロジー)	(73)	(28)	(31)
細 胞 診 断		11,225	11,032	10,637

(注1) 歴年による(1月～12月)

(注2) 院外分にはテレパソロジー( )の件数を含む

## (21) 診療応援の状況

(単位：日)

区 分	26年度	27年度	28年度
県立病院	2,565	2,021	2,333
市町村	770	636	763
合 計	3,335	2,657	3,096

## (22) リハビリテーションの状況

(単位：単位数)

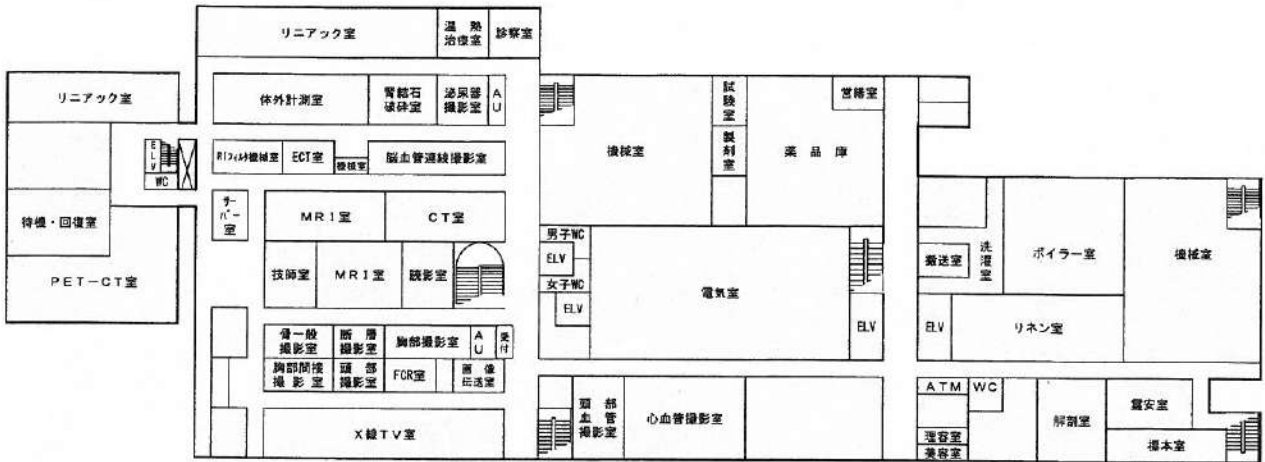
区 分		26年度	27年度	28年度
理学療法	脳血管疾患等	8,618	7,900	8,085
	廃用症候群	3,923	7,467	7,681
	運動器	7,906	8,995	9,580
	呼吸器	5,992	5,701	4,006
	心大血管	12,799	14,489	15,431
	がん患者(H26年4月～)	1,446	2,123	3,520
	合計	40,684	46,675	48,303
	早期リハビリテーション加算	34,033	37,605	38,217
	初期リハビリテーション加算	24,920	27,831	26,948
作業療法	脳血管疾患等	12,229	10,779	11,588
	廃用症候群	6,236	2,683	6,288
	運動器	661	167	257
	呼吸器	1,975	1,027	1,184
	心大血管(H27年12月～)		443	940
	がん患者(H26年4月～)	2,671	1,359	3,146
	合計	23,772	16,458	23,403
	早期リハビリテーション加算	17,616	12,886	17,175
	初期リハビリテーション加算	12,139	8,839	11,736
言語聴覚療法	脳血管疾患等	5,749	6,568	4,869
	廃用症候群	548	538	531
	がん患者(H26年4月～)	190	181	142
	合計	6,487	7,287	5,542
	早期リハビリテーション加算	5,243	6,037	4,648
	初期リハビリテーション加算	3,399	3,952	3,054
	摂食機能	1,166	1,339	1,015
合 計	脳血管疾患等	26,596	25,247	24,542
	廃用症候群	10,707	10,688	14,500
	運動器	8,567	9,162	9,837
	呼吸器	7,967	6,728	5,190
	心大血管	12,799	14,932	16,371
	がん患者(H26年4月～)	4,307	3,663	6,808
	合計	70,943	70,420	77,248
	早期リハビリテーション加算	56,892	56,528	60,040
	初期リハビリテーション加算	40,458	40,622	41,738
	摂食機能	1,166	1,339	1,015

## 主要診療科別リハビリ処方件数

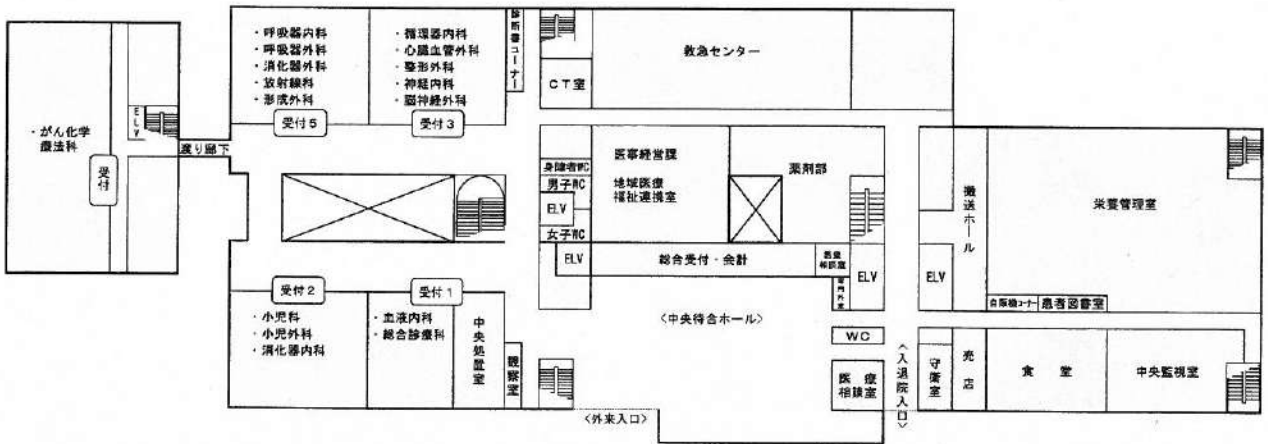
診療科	26年度	27年度	28年度
血液内科	2,505	2,809	2,415
総合診療科	3,874	3,203	3,615
腎臓・リウマチ科	2,259	2,544	3,757
神経内科	12,836	11,759	9,963
呼吸器内科	3,770	2,541	3,695
消化器内科	5,299	4,203	5,238
循環器内科	12,028	11,941	12,179
小児科	365	182	171
消化器外科	8,020	8,906	9,618
乳腺・内分泌外科	380	409	260
整形外科	9,210	10,799	9,588
脳神経外科	9,207	8,071	7,617
呼吸器外科	493	799	136
心臓血管外科	6,272	8,488	7,743
皮膚科	565	916	1,128
泌尿器科	540	567	238
婦人科	200	101	317
ペインクリニック	326	256	11
その他	473	498	701
合計	78,622	78,992	78,390

13. 各階平面図

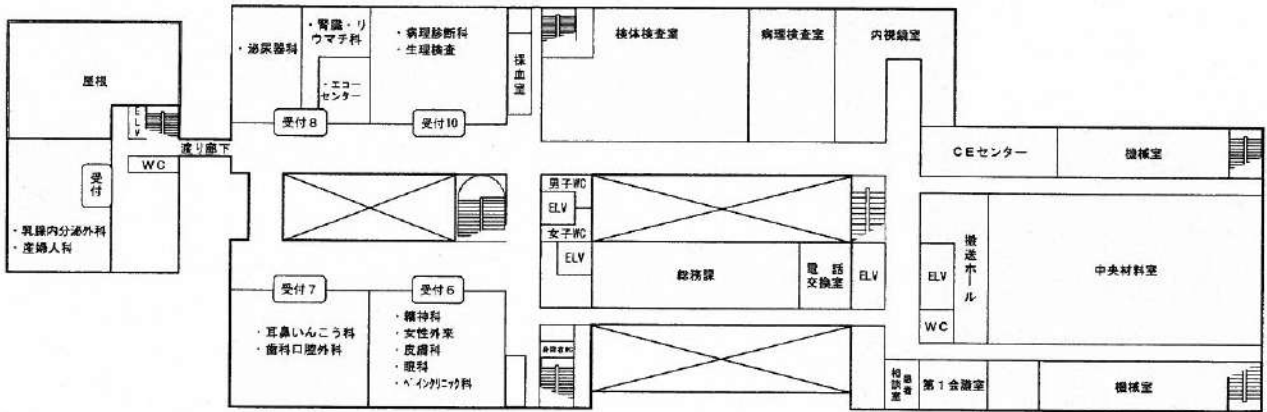
【地下1階】



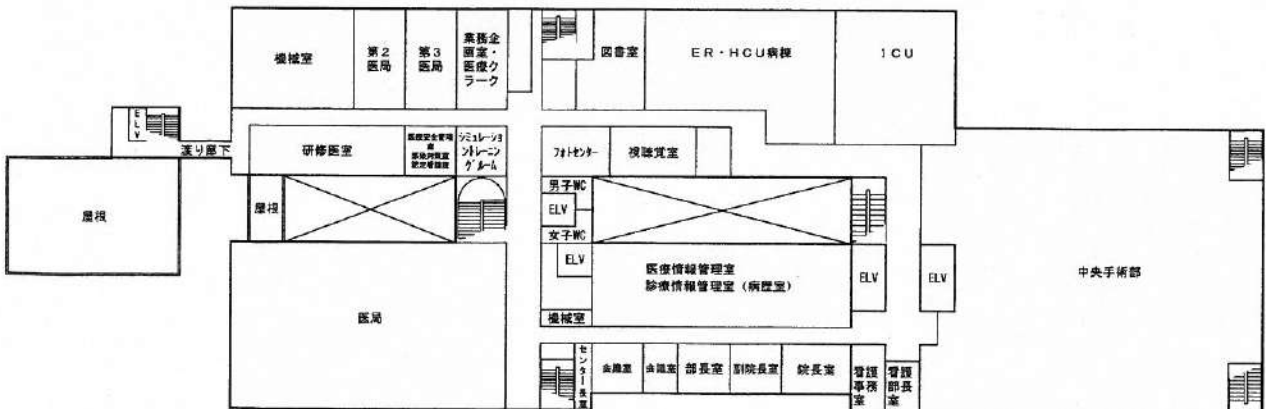
【1階】



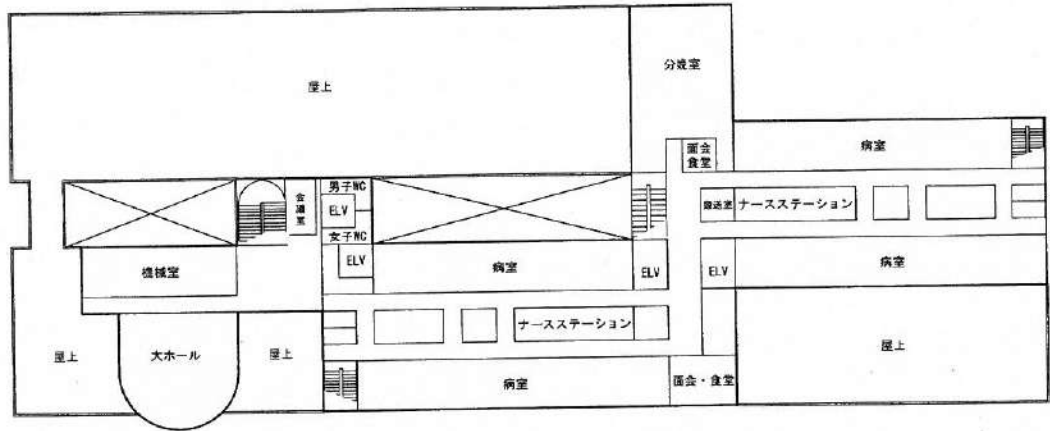
【2階】



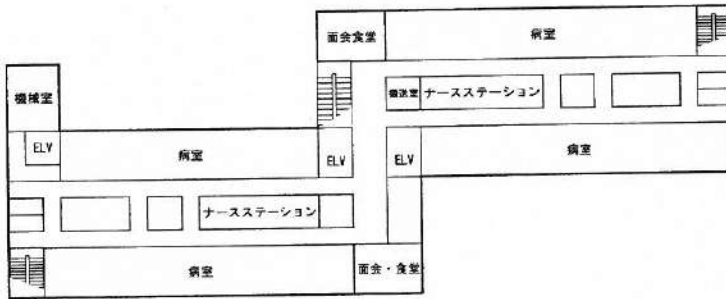
【3階】



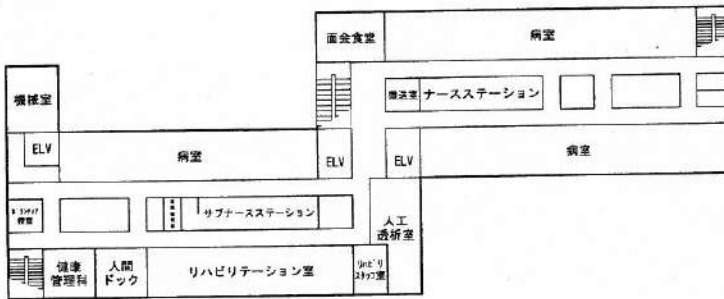
【4階】



【5階～8階】

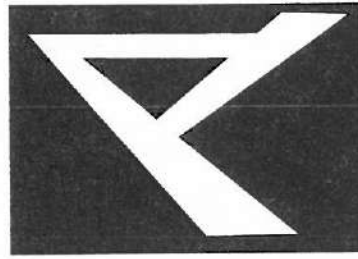


【9階】





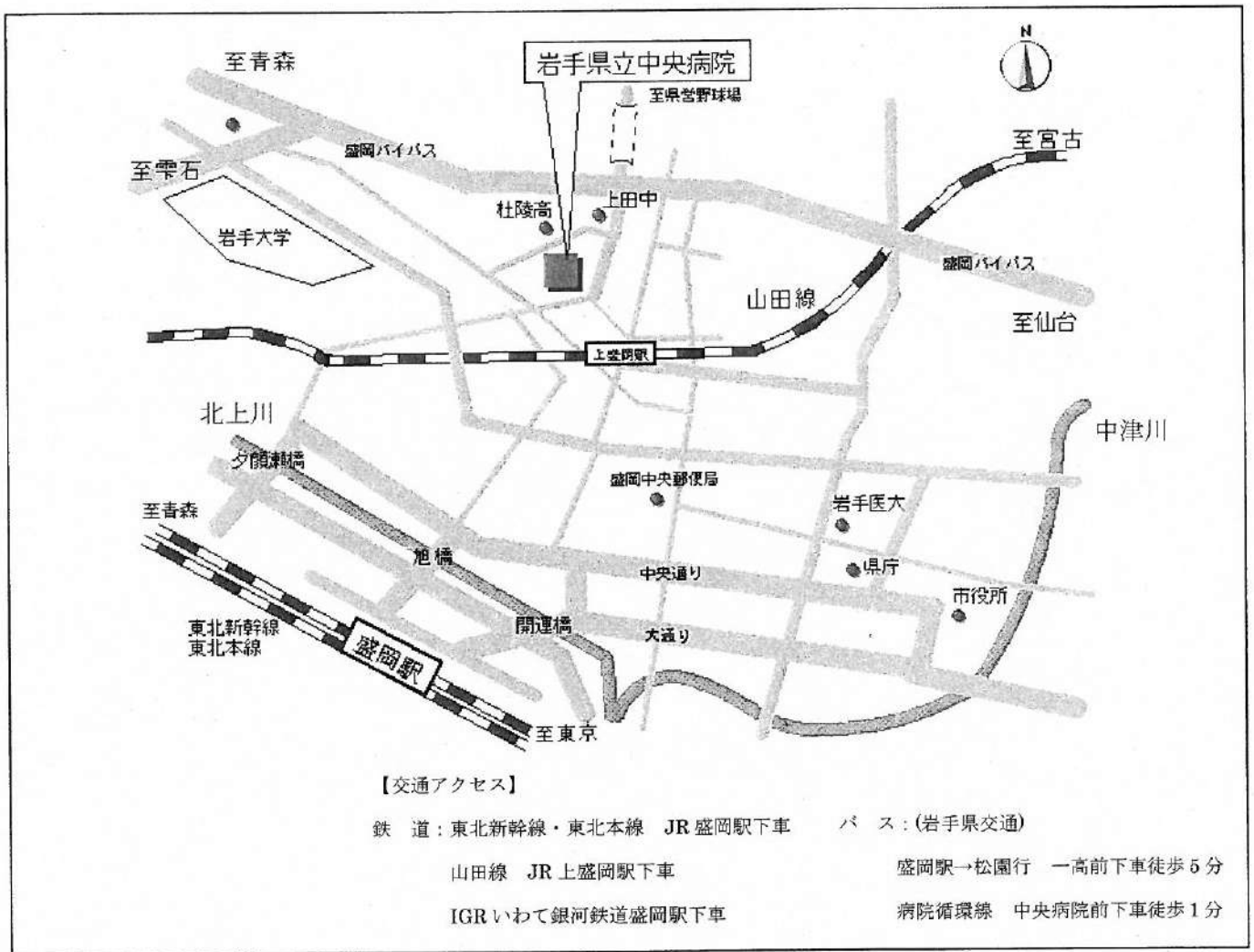
病院旗(シンボルマーク)



「未来に向かって躍進する」というイメージを図案化

制定日 平成7年11月1日

岩手県立中央病院 案内図



所在地：〒020-0066 岩手県盛岡市上田一丁目4番1号

T E L : 019-653-1151(代表)

F A X : 019-653-2528

ホームページ : <http://www.chuo-hp.jp/>

岩手県立中央病院

検索

