

《 褥瘡 》

指標の説明

褥瘡の発生状況は、看護の質を評価するひとつの大切な指標となります。褥瘡が発生し重症化することは、患者さんの安楽を阻害し生活の質の低下をきたし、感染などの合併症を引き起こす原因となります。そのため、発生の予防や早期発見、および新規発生のみでなく既に有していた褥瘡の改善に努めています。

1. 新規褥瘡発生率

(院内で新規に褥瘡が発生した入院患者の割合)

2. 新規発生した褥瘡の改善率

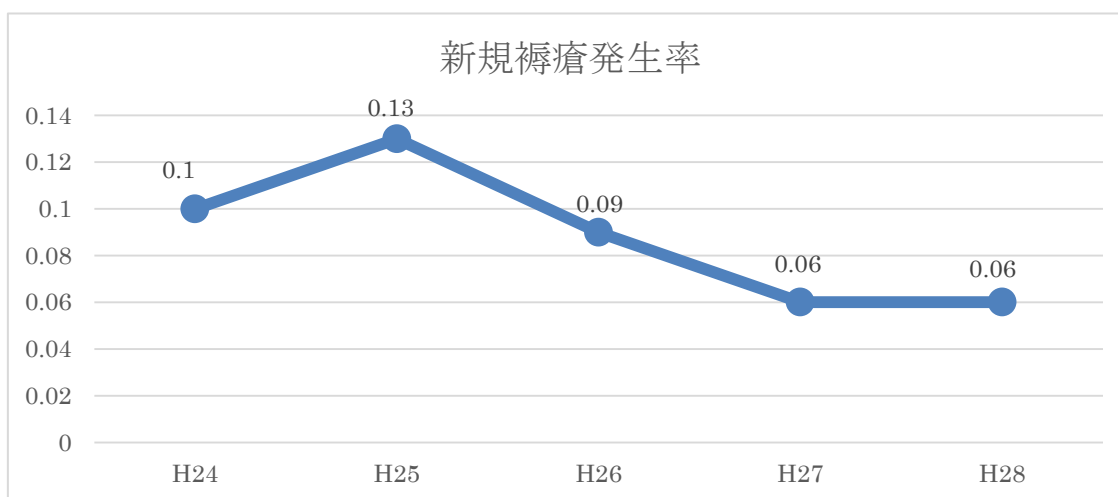
(新規発生した褥瘡が改善した患者の割合)

●新規褥瘡発生率

指標の定義

1. 新規褥瘡発生率

=その月に院内で褥瘡発生した患者数/その月の延べ入院患者数×100(%)



●新規発生した褥瘡の改善率

指標の定義

1. 新規発生した褥瘡の改善率=A÷B×100

A：1週間前の評価から改善した患者数 [実人数]

B：病棟で新たに褥瘡が生じた患者のうち、退院（転出）または月末時点から1週間前の評価がある患者数 [実人数] 褥瘡改善率

※当院のデータ:DiNQL 事業参加対象病棟の平均