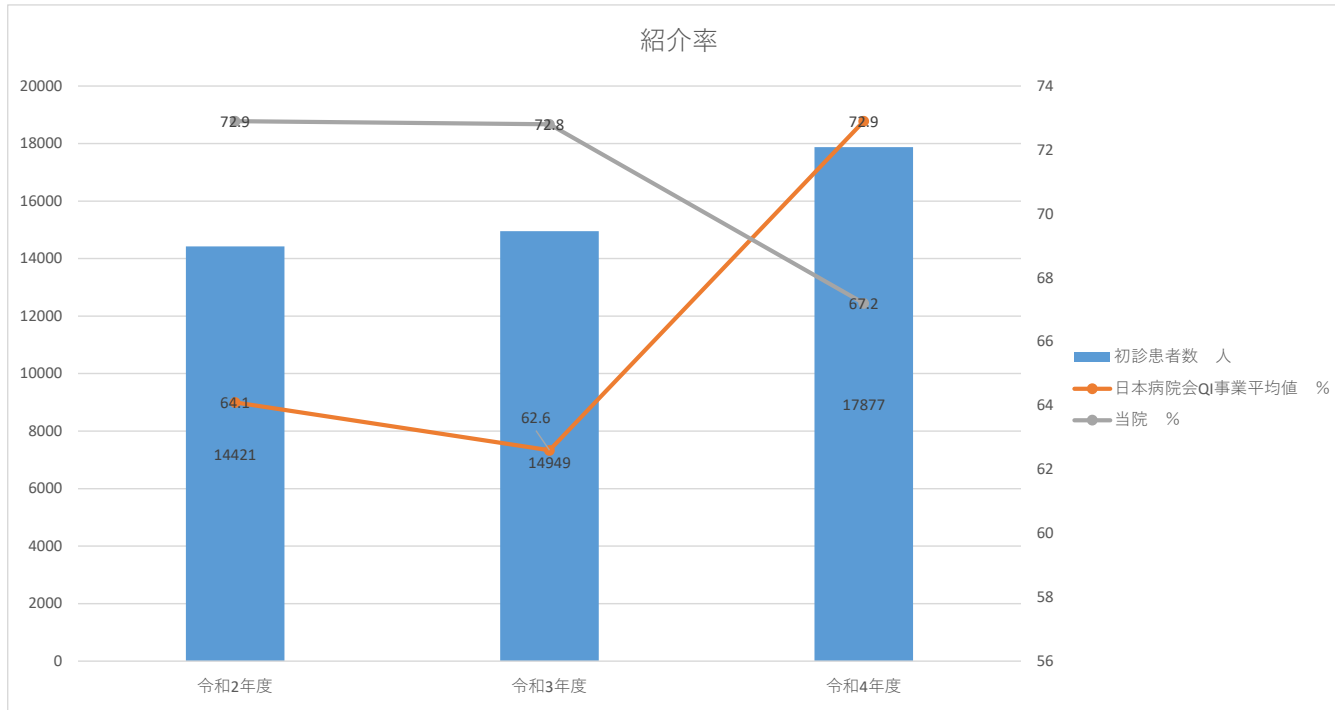


紹介率



計算方法

| | |
|----|--|
| 分子 | 紹介初診患者数 - (紹介初診平日救急搬送患者数 + 紹介初診休日・夜間救急患者数) |
| 分母 | 初診患者数 - (初診の休日初診救急搬送患者数及び休日・夜間の初診救急患者数) |
| 除外 | 初診の平日救急搬送患者数及び休日・夜間の初診救急患者数 |

指標の解説

- ・初診患者数に占める紹介患者数（紹介率）の割合であり、地域医療機関との連携がどの程度測られているかを示すものです。
- ・当院では、平成19年に「地域医療支援病院」として承認され、病院・診療所等地域医療機関との連携を進めており、初診については地域医療機関から紹介制を推進しています。