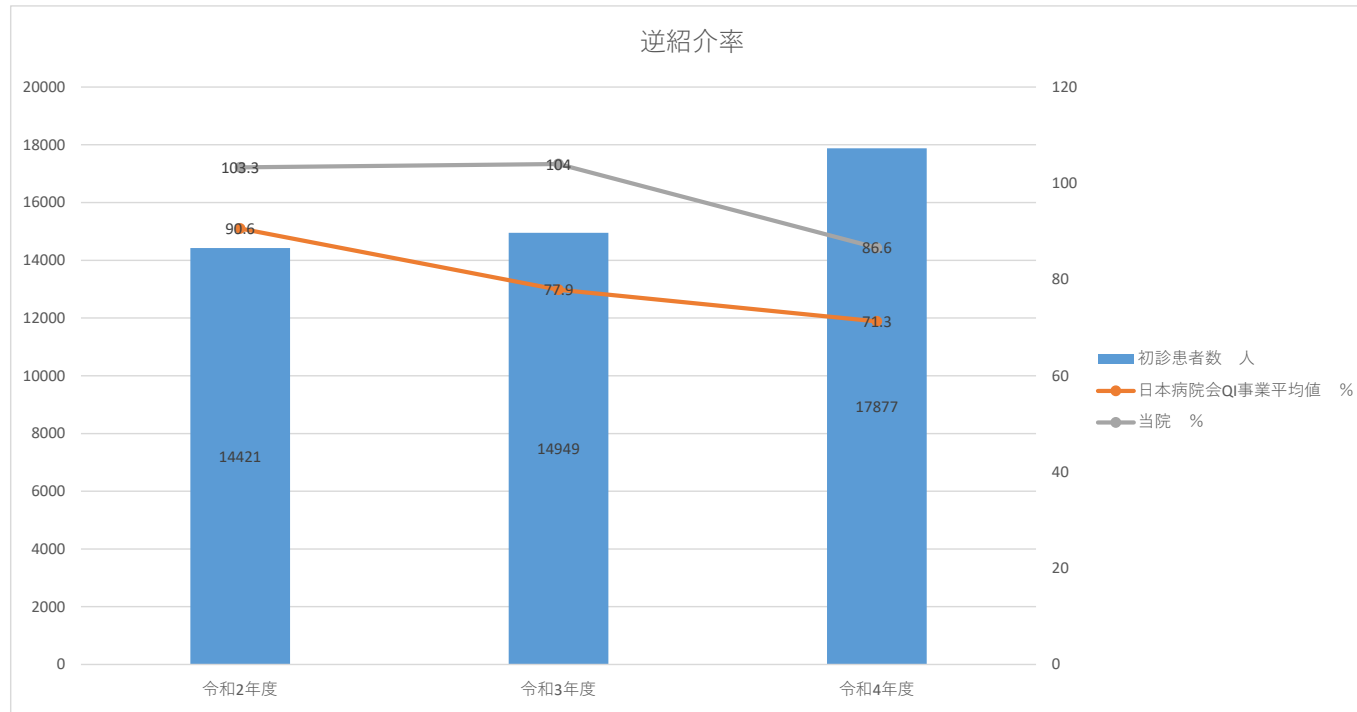


逆紹介率



計算方法

分子	逆紹介患者数
分母	初診患者数 - (初診の休日初診救急車搬送患者数及び休日・夜間の初診救急患者数)
除外	初診の平日救急搬送患者数及び休日・夜間の初診救急患者数

指標の解説

- ・初診患者数に占める逆紹介患者数（逆紹介率）の割合であり、地域医療機関との連携がどの程度測られているかを示すものです。