

【ローラー式マッサージ器でのお願い】



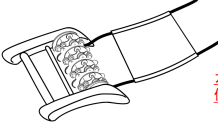
日本ホームヘルス機器協会の出している危険情報を転載しました。

ローラー式マッサージ器のカバーを取り外した状態で作動させ、衣服が巻き込まれて窒息死する死亡事故が報告されています。

⚠ 危険

カバー（布・革など）を取り外した状態で作動させると、衣服やネックレスなどの装身具などが巻き込んで窒息する恐れがあり非常に危険ですので、絶対に使用しないでください。


※衣服が巻き込まれて窒息死する死亡事故が報告されています。



カバーを外して
使用禁止



危険



衣服等を巻き込み
窒息する恐れあり

該当する製品に関するお問い合わせにつきましては、ご購入された販売店あるいは製造元にお問い合わせください。

本紙は、ローラー式マッサージ器の誤使用による事故に対する厚生労働省の通知を受けて（一社）日本ホームヘルス機器協会が作成したものです。

この紙面についてのお問い合わせは、

（一社）日本ホームヘルス機器協会 ☎ 0120-744-714（平日 9:00～17:00）にお問い合わせください。

<http://www.hapi.or.jp/>

心臓血管外科★健康講座

「低周波治療器」や「電気マッサージ器」は、痛みのある部分の症状を和らげるなどの効能が認められているようですが、危険もありますので、注意が必要です。



日本ホームヘルス機器協会のロゴです。

業界団体として、こうした機器の禁忌や注意を促しています。

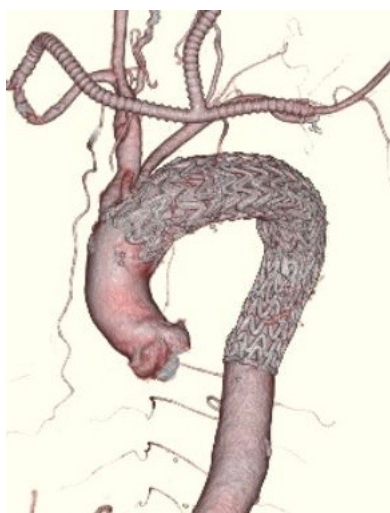
岩手県立中央病院心臓血管外科では、身近な医療の情報を解説した健康講座を県民の皆さんに提供します。第9号は「低周波治療器と電気マッサージ器」です。

このような装置の効果については、この健康講座で推奨する意図はありません。ただ、高齢者の方々を中心に、使用に関するお問い合わせを多数いただくことから、危険性についてまとめてみました。

こうした機器の業界団体である「日本ホームヘルス機器協会」のホームページを見ますと、「家庭用電位治療器の禁忌事項の自主基準」が



ワーファリン



胸部ステントグラフト内挿術

公開されています。それによれば、ペースメーカー、植込型除細動器、補助人工心臓などの医用機器、心電計などの装着型の医用機器との併用は誤作動を招く恐れがあるとして禁忌とされています。また、心臓病と診断され、日常の過激な運動を制限されている人も禁忌となっています。そのほか、さまざまな注意事項が記載されていますので、参照ください。<https://www.hapi.or.jp>

心臓血管外科に関連する注意点としては、例えばワーファリンやDOAC製剤、抗血小板剤を内服されている方は出血傾向がありますので、マッサージ等で皮下出血を起こしやすいと思われれます。また、体表の皮下に人工血管のある方（胸部ステントグラフト内挿術後の一部の患者さんや閉塞性動脈硬化症の患者さんなど）では、マッサージで人工血管や吻合部が傷つく危険性があります。

医用電気機器を装着されている方は、こうした装置は禁忌となりますが、それ以外の患者さんについても体調の悪い時に使用すれば、具合が悪くなる可能性なども指摘されています。使用に際しては、注意書などをよく読み、くれぐれもご注意ください。

岩手県立中央病院心臓血管外科

健康講座 第9号